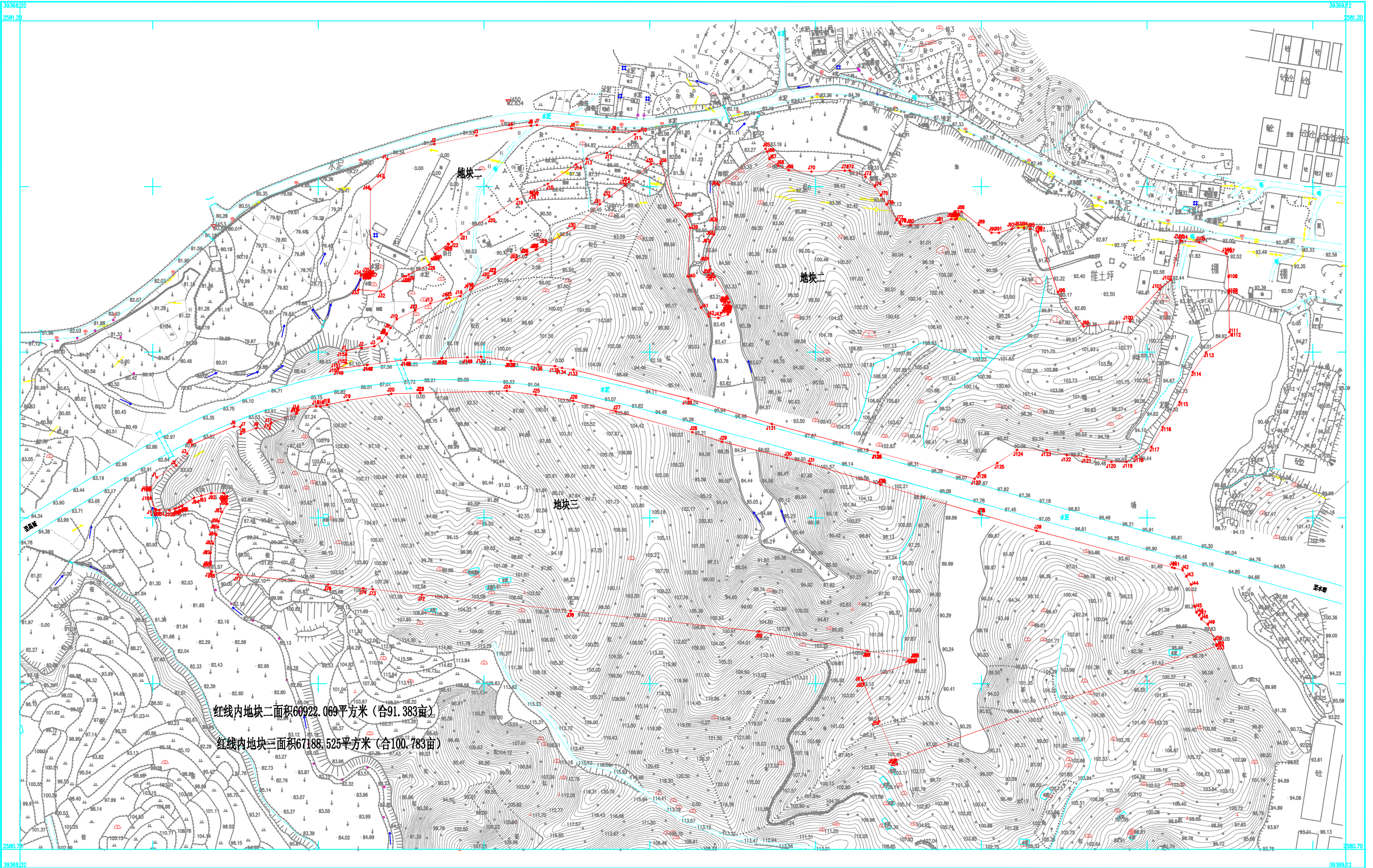


陆河县2018年度第一批城镇建设用地位块二, 地块三勘测定界地形图
2580.700-39368.320

秘密



红线内地块二面积60922.069平方米(合91.383亩)
红线内地块三面积67188.525平方米(合100.783亩)



2000国家坐标系; 坐标原点以“101地方”为原点计算。
1985国家高程基准, 等高距为1m。
GB/T20257.1-2017国家基本比例尺地形图图式 第1部分:
1:500 1:1000 1:2000地形图图式。
陆河县国土测绘队于2017年2月编制。

备注:

陆河县国土测绘队