

附图 7

陆河县南告水库、新坑水库等 9 宗水库以及樟河水闸、吉龙水闸
管理与保护范围划定成果图

广东省水利水电科学研究院

二〇二〇年十二月

陆河县南告水库、新坑水库等 9 宗水库以及樟河水闸、吉龙水闸管理与保护范围划定成果说明

1 概述

1.1 河湖划界的重要性

依法划定水利工程管理和保护范围，明确管理和保护边界，是加强水利工程管理的基础性工作，是《中华人民共和国防洪法》《中华人民共和国河道管理条例》等法律法规赋予县级以上地方人民政府的法定职责，也是中央全面推行河长制湖长制的任务要求以及全面推行河长制湖长制工作考核的重要内容。

1.2 目标和任务要求

根据省水利厅印发的年度河湖管理范围划定任务清单，结合陆河县实际，陆河县计划于 2020 年 12 月底之前完成辖区内南告水库、新坑水库、青年水库、礞头水库、甲坑水库、下礞水库、富梅水库、河东水库、北龙水库共 9 宗水库以及樟河水闸、吉龙水闸的管理和保护范围划定工作。

2 划界依据

(1) 法律、法规

《中华人民共和国水法》、《中华人民共和国防洪法》、《中华人民共和国河道管理条例》、《广东省河道堤防管理条例》、《广东省水利工程管理条例》、《广东省实施<中华人民共和国水法>办法》等。

(2) 标准规划

《水库工程管理设计规范》(SL106-2017)、《水闸工程管理设计规范》(SL170-1996)、《防洪标准》(GB/T50201-2014)、《广东省河湖管理范围划定技术指引(试行)》等。

(3) 政策文件

《中共广东省委办公厅广东省人民政府办公厅关于印发<广东省全面推行河长制工作方案>的通知》(粤委办[2017]42 号)、《水利部关于加快推进水利工程管理与保护范围划定工作的通知》(水运管〔2018〕339 号)、《广东省水利厅关于进一步加快推进水利工程管理与保护范围划定工作的通知》(粤水运管[2019]7 号)、《关于开展河湖管理范围和水利工程管理与保护范围划定的通知》(粤水建管[2019]11 号)等。

3 划界标准

表 1 水库工程管理与保护范围划定标准

序号	工程名称	工程规模	坝顶高程 (m) (珠基)	工程区外延距离 (m)			库区	
				管理范围		保护范围	管理范围	保护范围
				主、副坝端部	主、副坝下游坝脚线外			
1	南告水库	中型	347	50	100	200	水库坝址上游坝顶高程线以下的土地和水域	水库坝址上游坝顶高程线以上至第一道分水岭脊之间的土地
2	新坑水库	中型	297	50	100	200		
3	青年水库	小(一)型	72.5	30	30	50		
4	礞头水库	小(一)型	65.3	30	30	50		
5	甲坑水库	小(一)型	467.5	30	30	50		
6	下礞水库	小(一)型	79.5	30	30	50		
7	富梅水库	小(一)型	93.4	30	30	50		
8	河东水库	小(一)型	80	30	30	50		
9	北龙水库	小(一)型	138	30	30	50		

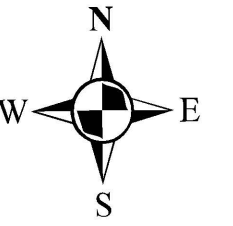
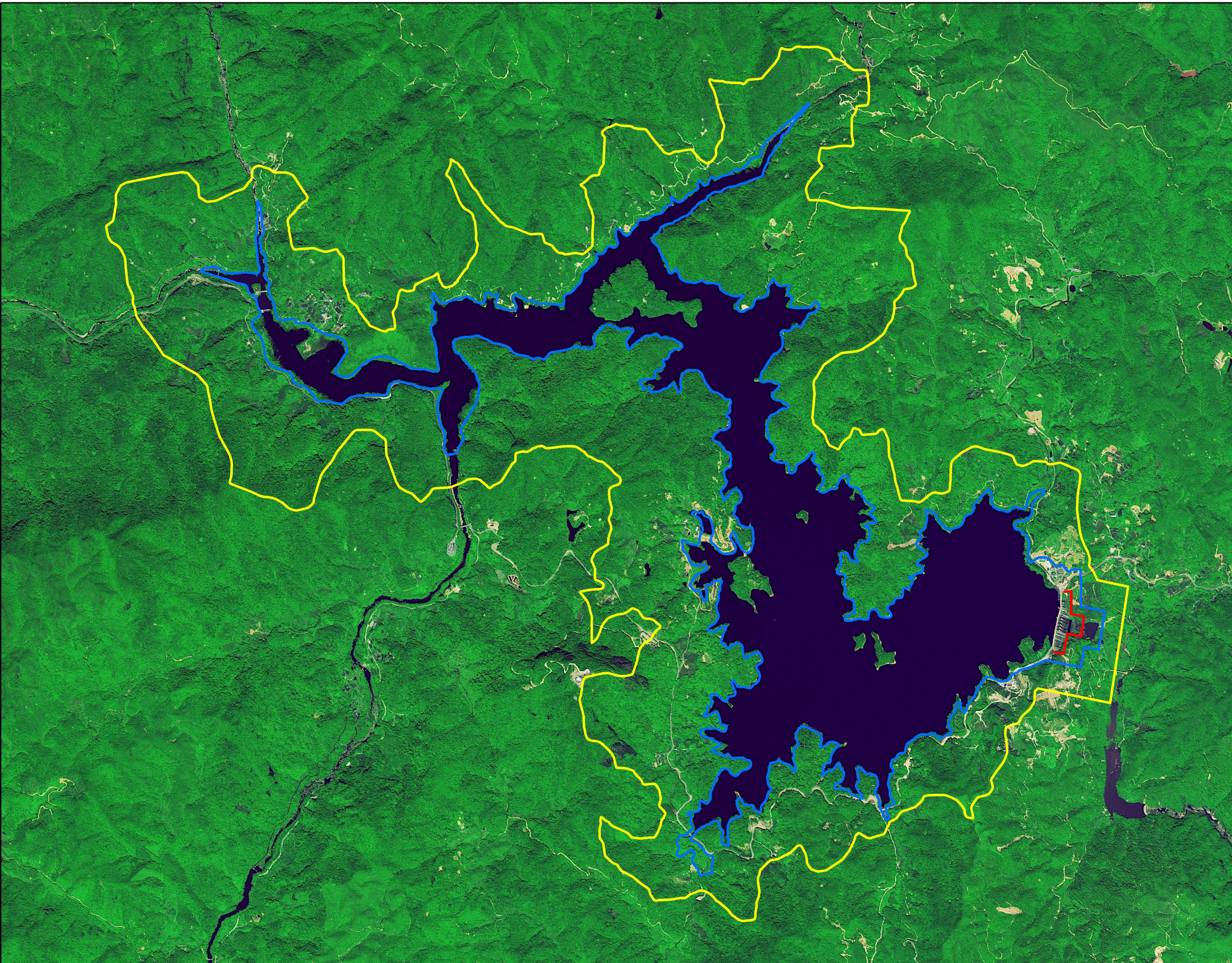
表 2 水闸工程管理与保护范围划定标准

序号	工程名称	工程规模	工程等别	主要建筑物级别	次要建筑物级别	管理范围 (m)		保护范围 (m)
						水闸上下游的宽度	水闸两侧的宽度	
1	吉龙水闸	中型	III	3	4	100	30	200
2	樟河水闸	中型	III	3	4	100	30	200

4 划界成果

本报告及相关附图是我院依据相关要求绘制的初步划界成果，现征求水务、自然资源、规划、农业、林业等相关部门意见。

南告水库管理与保护范围划定成果图



0 90 180 360 540 720 米

说明：

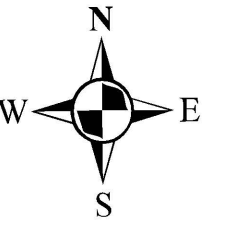
1. 本图采用2000国家大地坐标系。
2. 底图采用2018年航测正射影像图。

图例

- 南告水库工程区边界
- 南告水库管理范围界
- 南告水库保护范围界



新坑水库管理与保护范围划定成果图



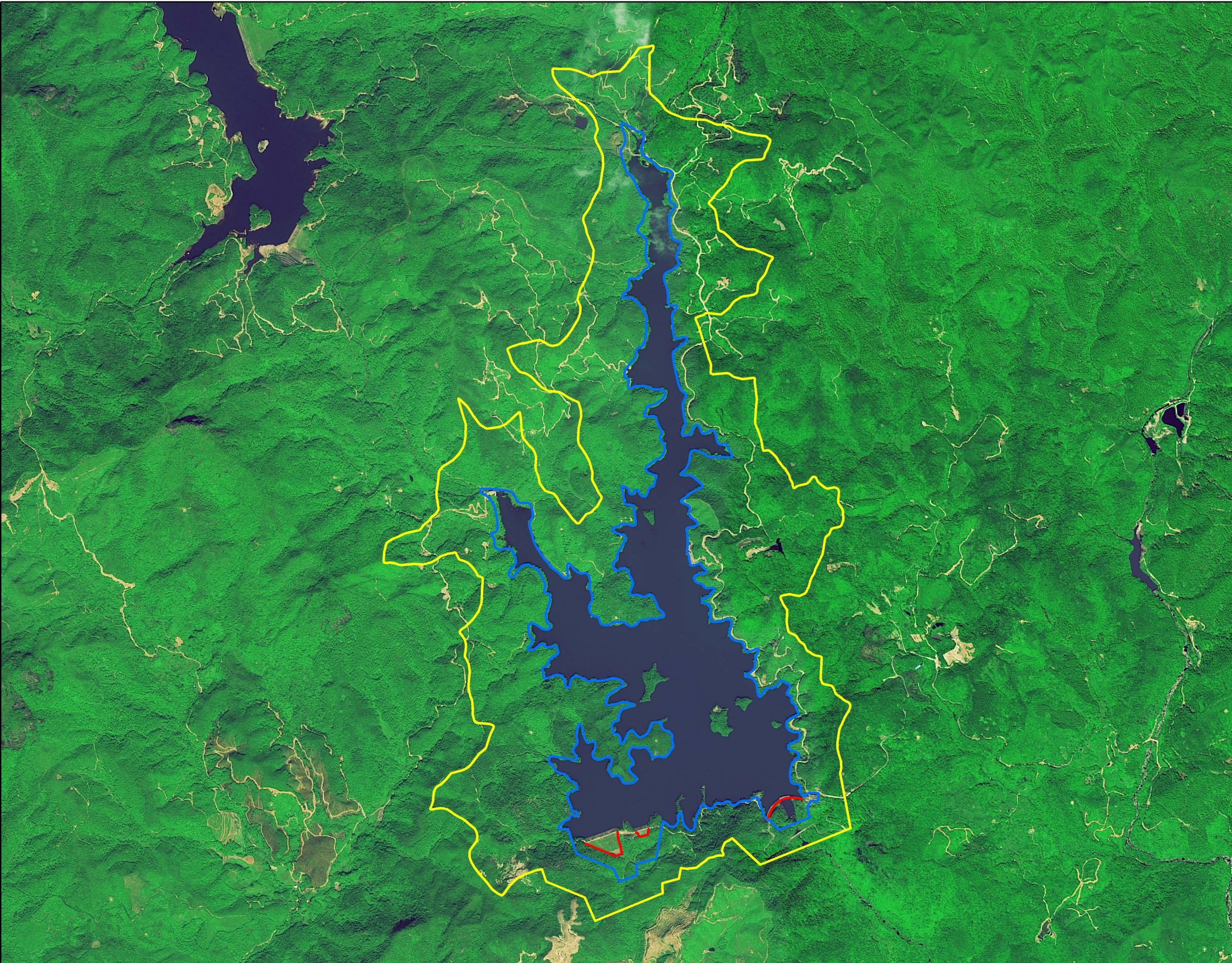
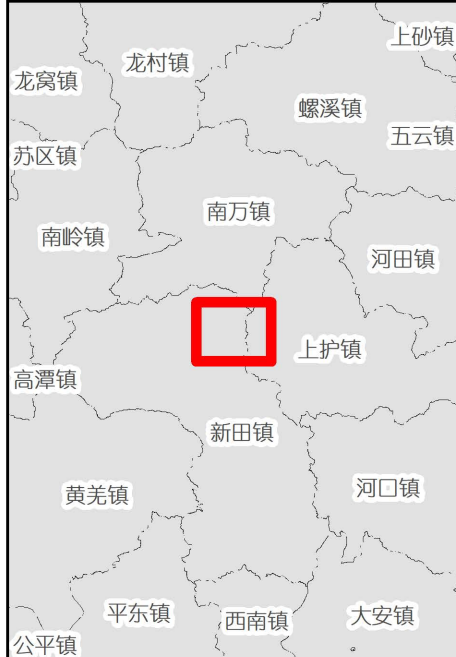
0 65 130 260 390 520 米

说明：

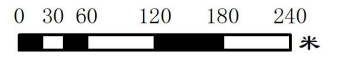
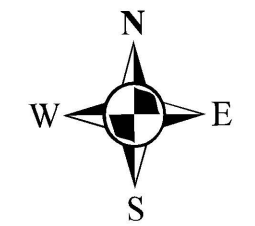
1. 本图采用2000国家大地坐标系。
2. 底图采用2018年航测正射影像图。

图例

- 新坑水库工程区边界
- 新坑水库管理范围界
- 新坑水库保护范围界



青年水库管理与保护范围划定成果图

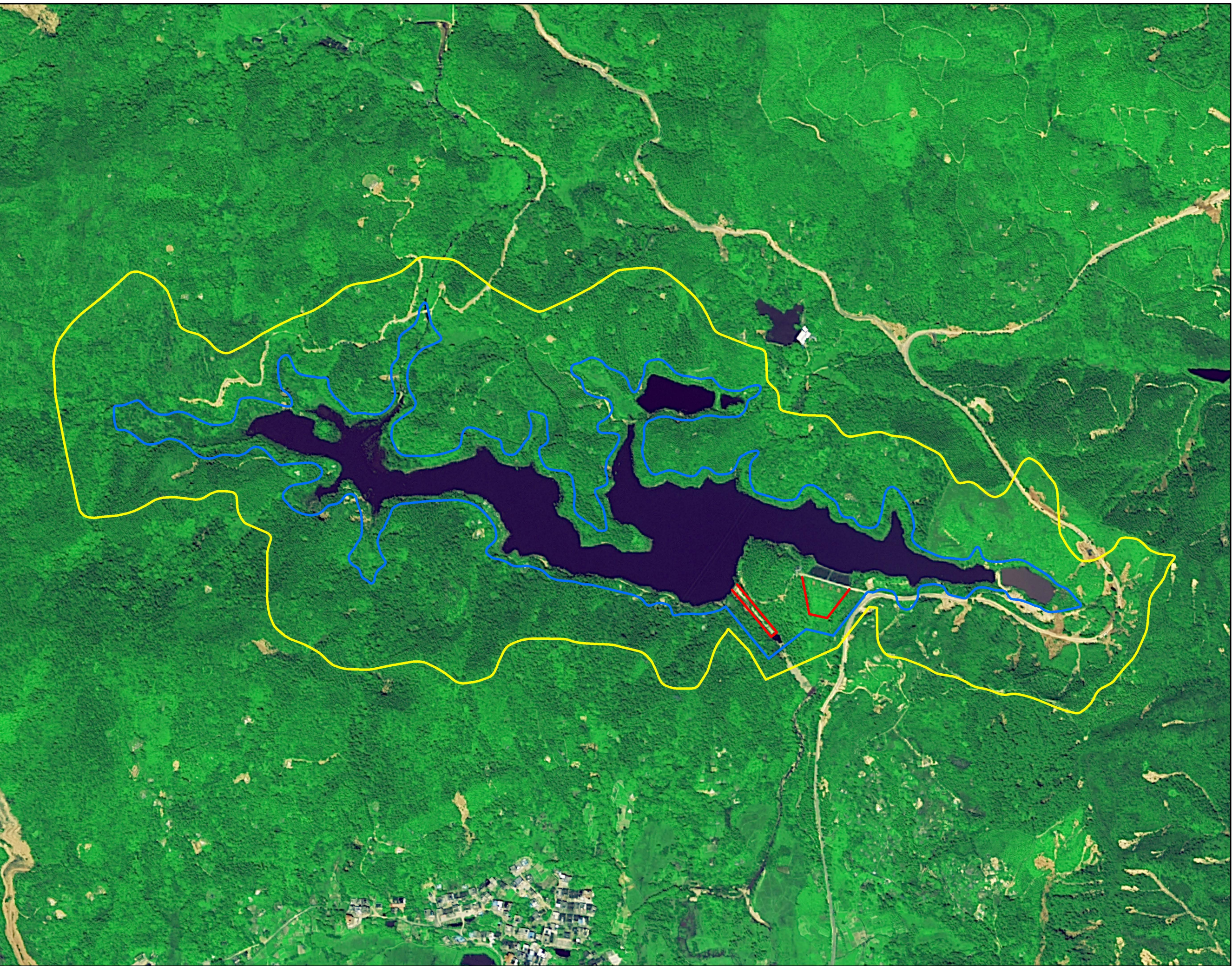


说明：

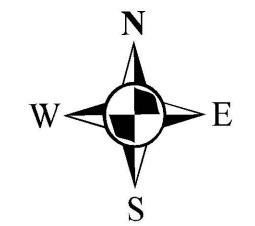
1. 本图采用2000国家大地坐标系。
2. 底图采用2018年航测正射影像图。

图例

- 青年水库工程区边界
- 青年水库管理范围界
- 青年水库保护范围界



礮头水库管理与保护范围划定成果图



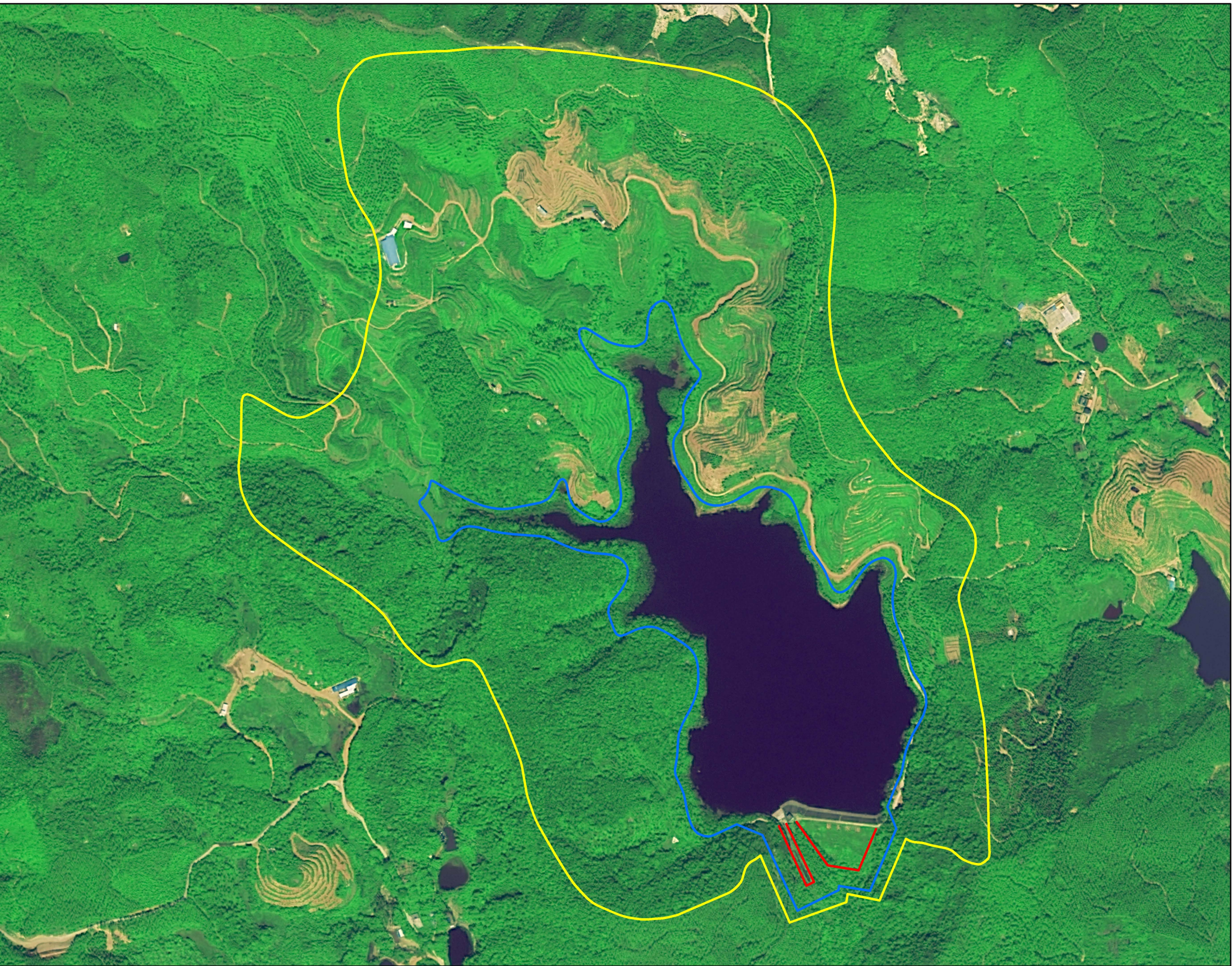
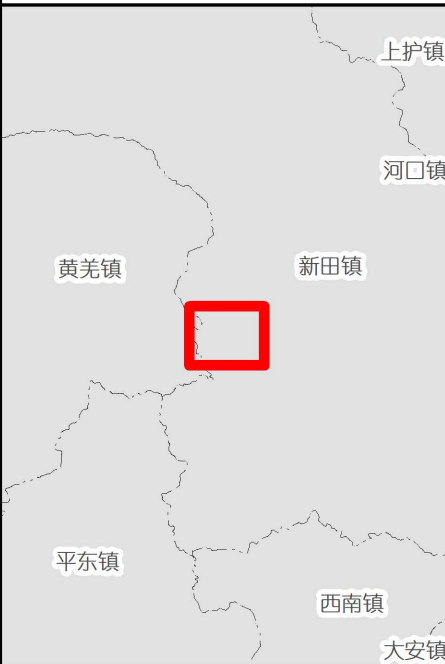
0 25 50 100 150 200 米

说明：

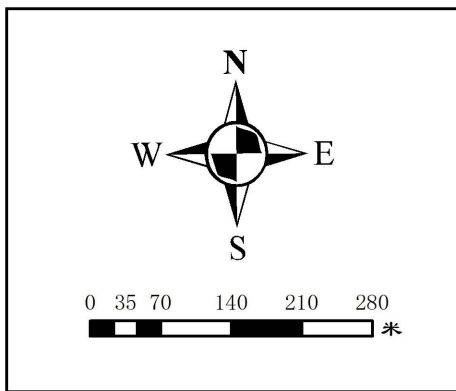
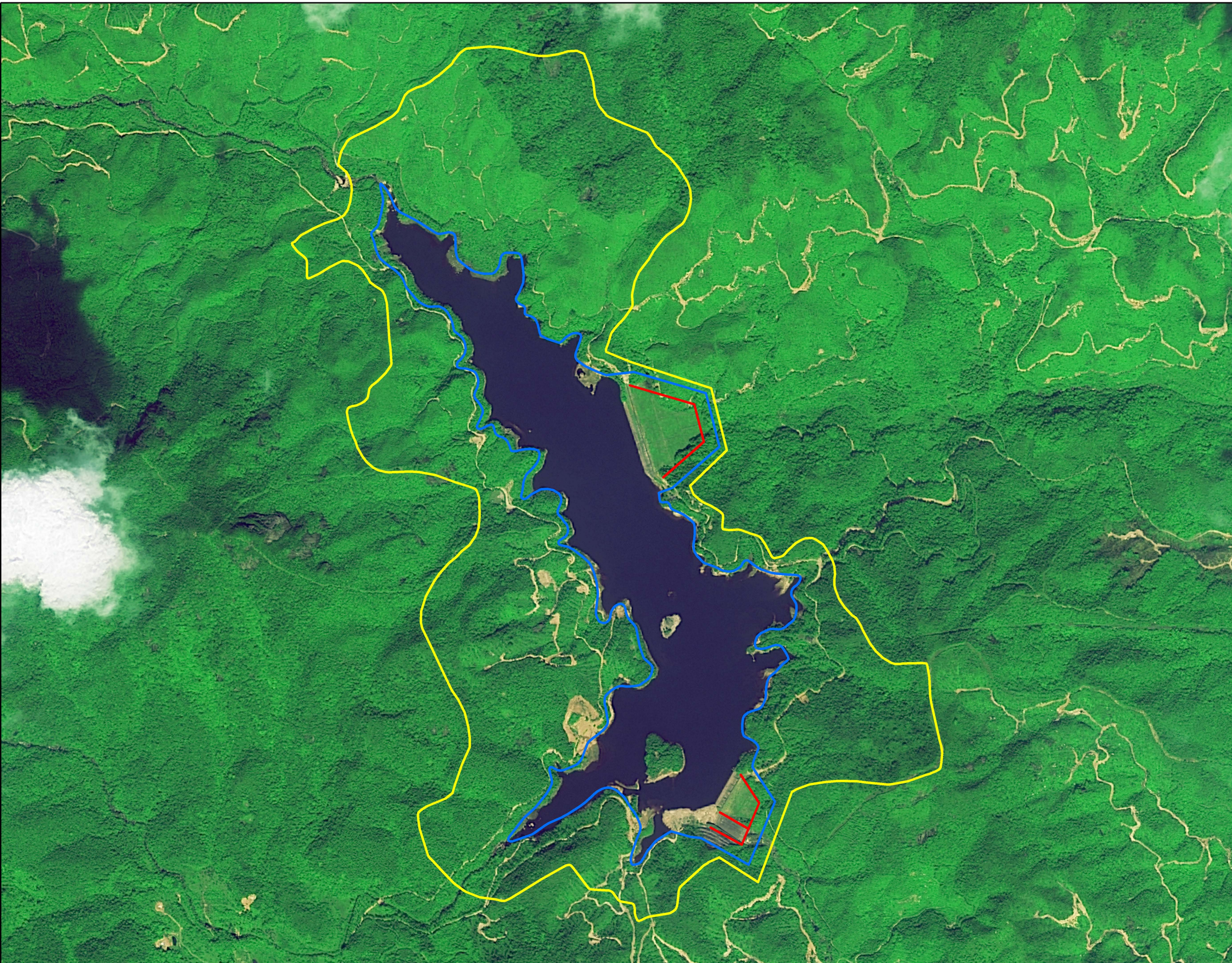
1. 本图采用2000国家大地坐标系。
2. 底图采用2018年航测正射影像图。

图例

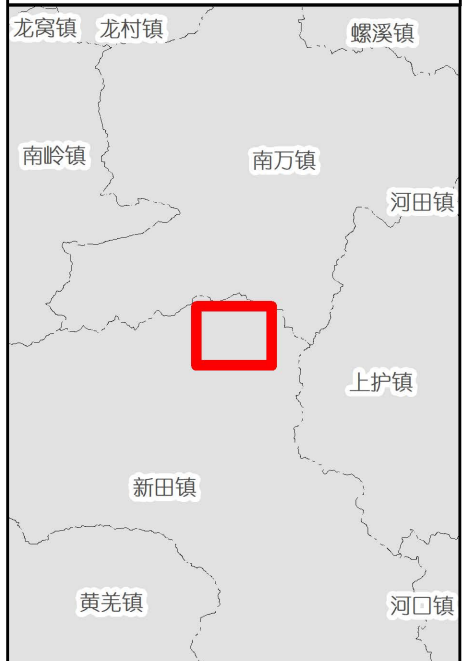
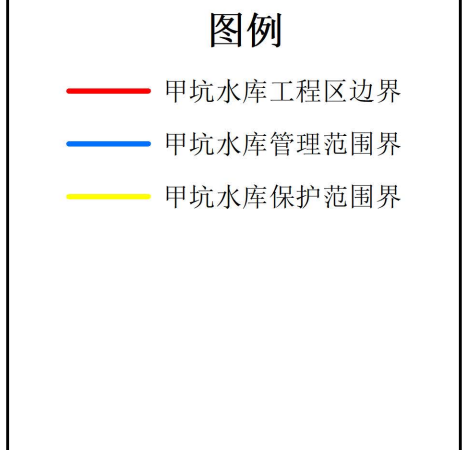
- 礮头水库工程区边界
- 礮头水库管理范围界
- 礮头水库保护范围界



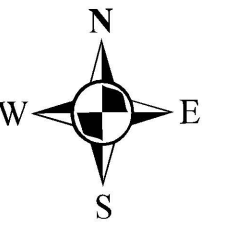
甲坑水库管理与保护范围划定成果图



说明：
1. 本图采用2000国家大地坐标系。
2. 底图采用2018年航测正射影像图。



下礫水库管理与保护范围划定成果图



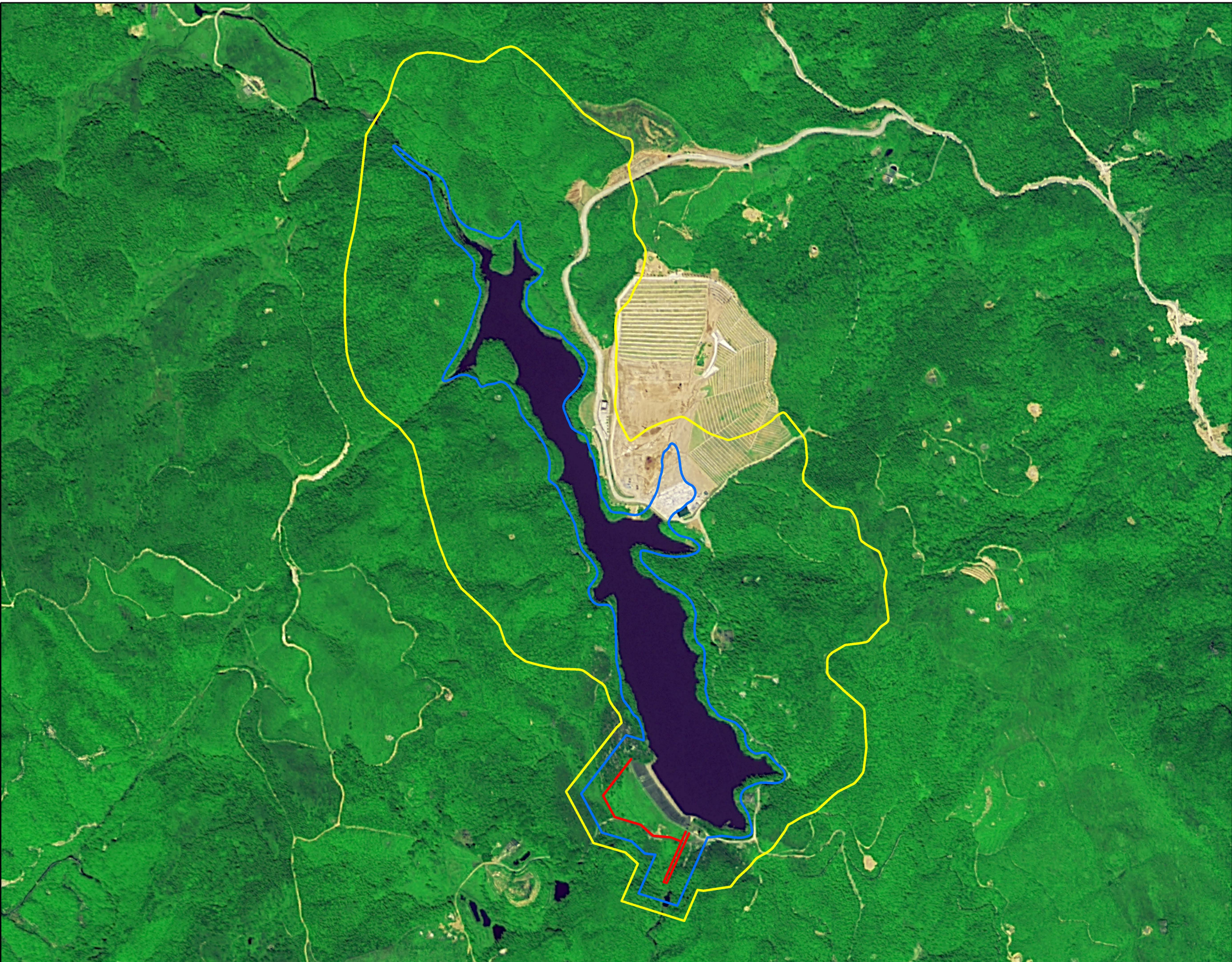
0 25 50 100 150 200 米

说明：

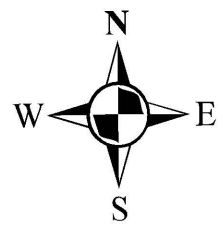
1. 本图采用2000国家大地坐标系。
2. 底图采用2018年航测正射影像图。

图例

- 下礫水库工程区边界
- 下礫水库管理范围界
- 下礫水库保护范围界



富梅水库管理与保护范围划定成果图



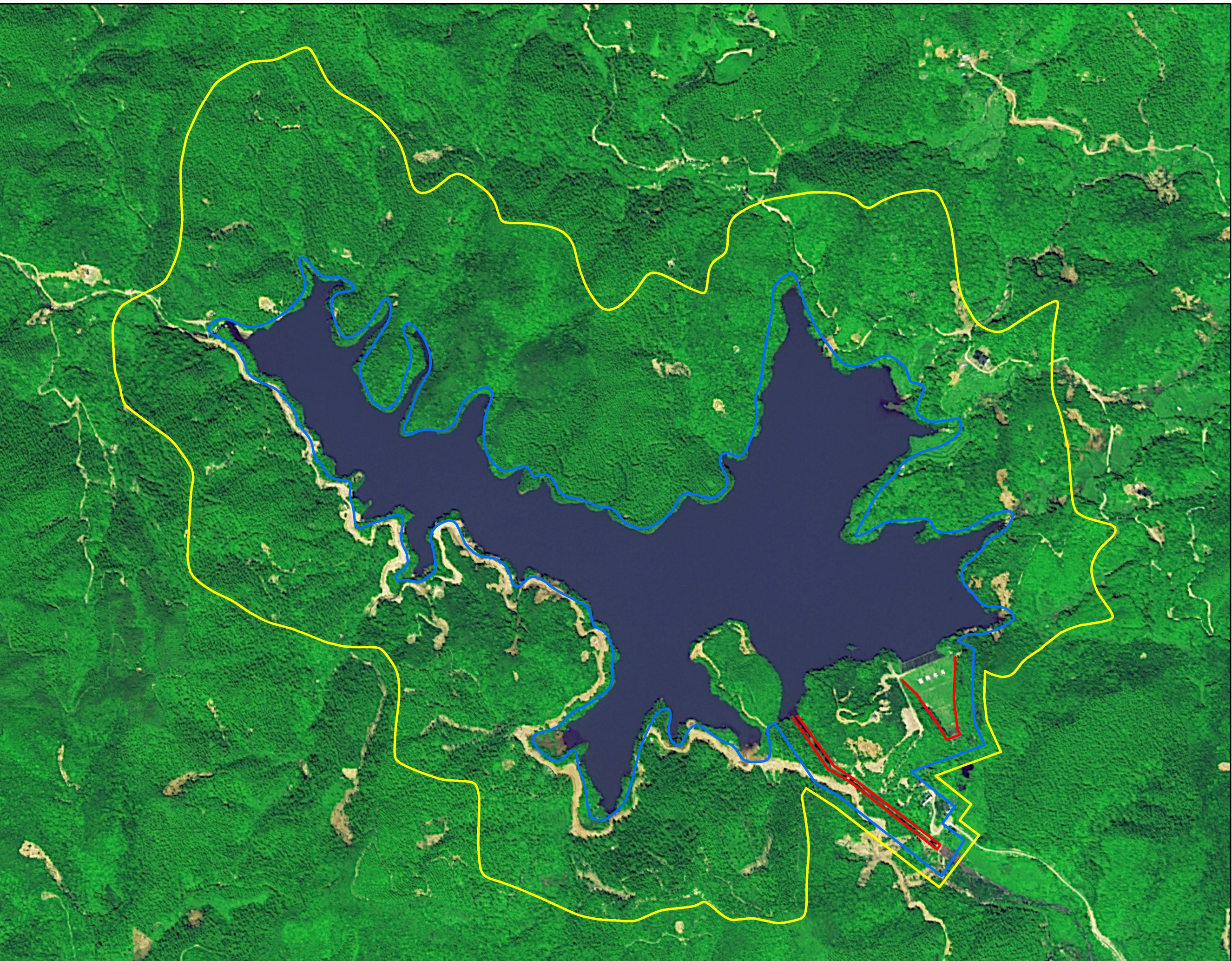
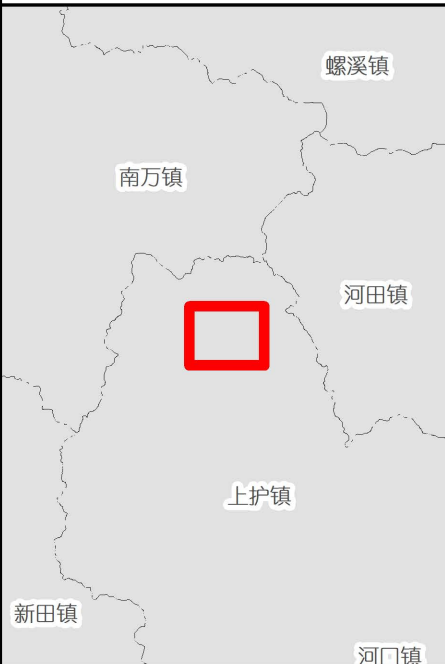
0 25 50 100 150 200 米

说明：

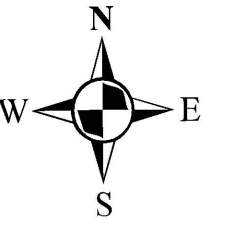
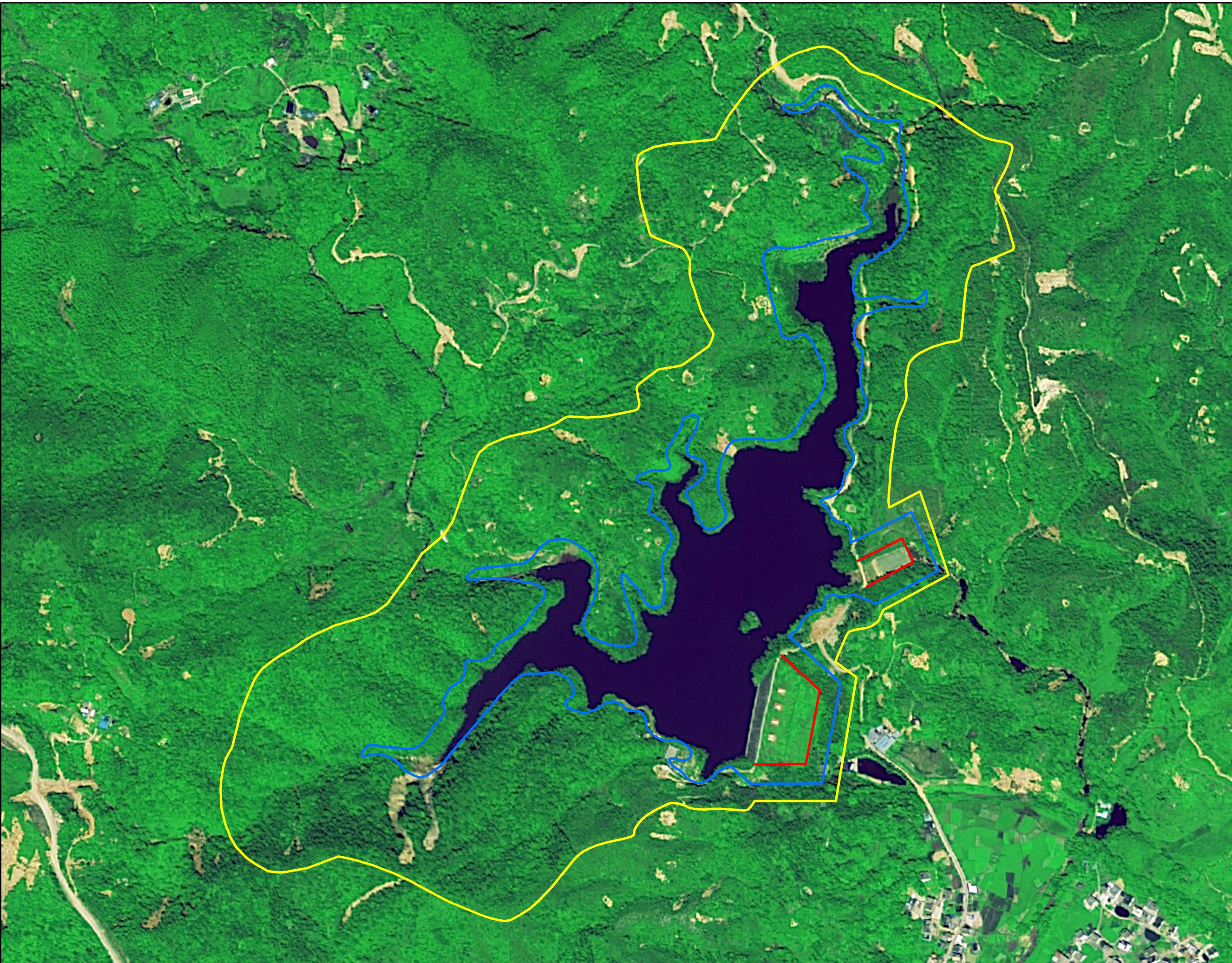
1. 本图采用2000国家大地坐标系。
2. 底图采用2018年航测正射影像图。

图例

- 富梅水库工程区边界
- 富梅水库管理范围界
- 富梅水库保护范围界



河东水库管理与保护范围划定成果图



0 25 50 100 150 200 米

说明：

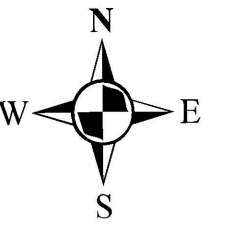
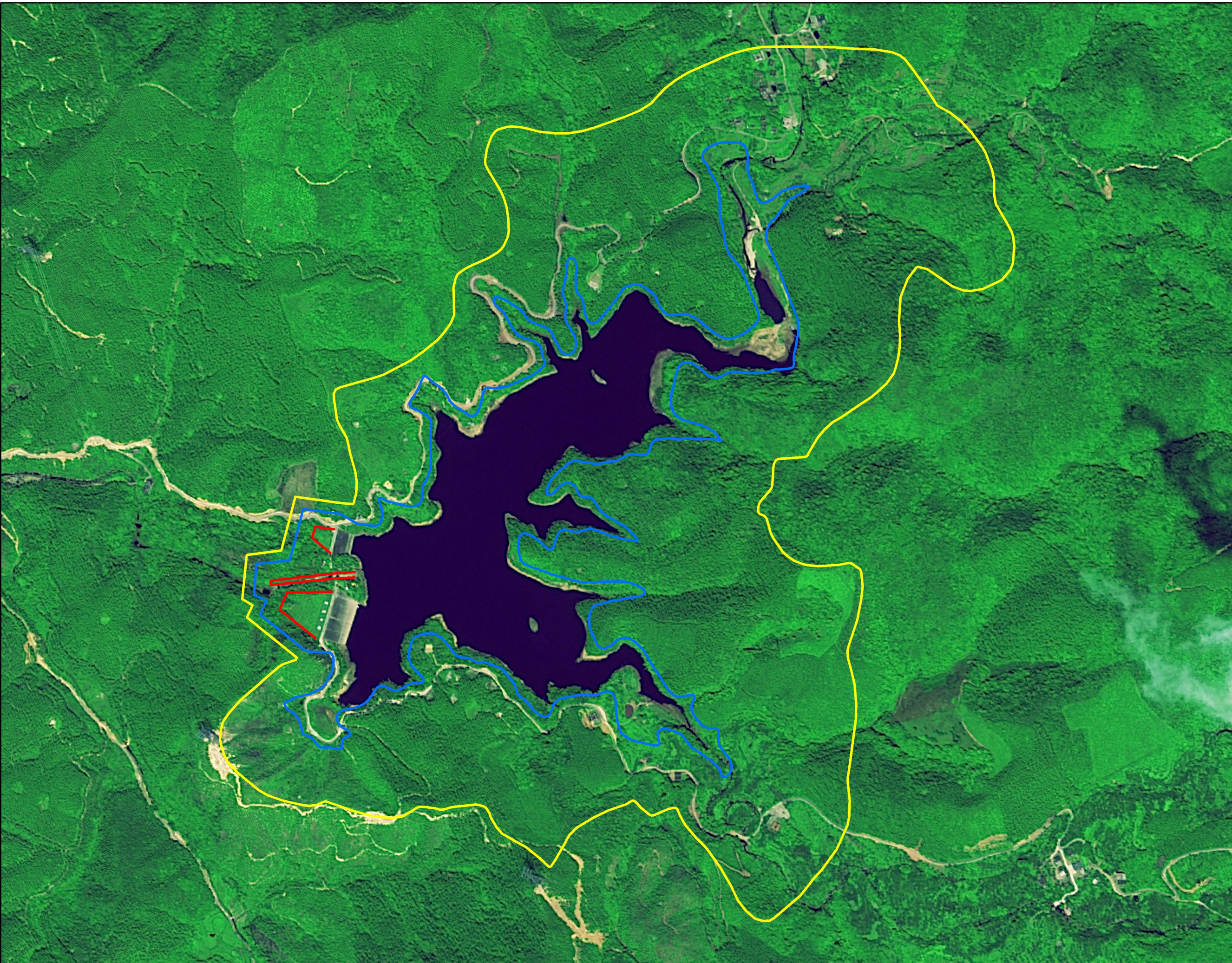
1. 本图采用2000国家大地坐标系。
2. 底图采用2018年航测正射影像图。

图例

- 河东水库工程区边界
- 河东水库管理范围界
- 河东水库保护范围界



北龙水库管理与保护范围划定成果图



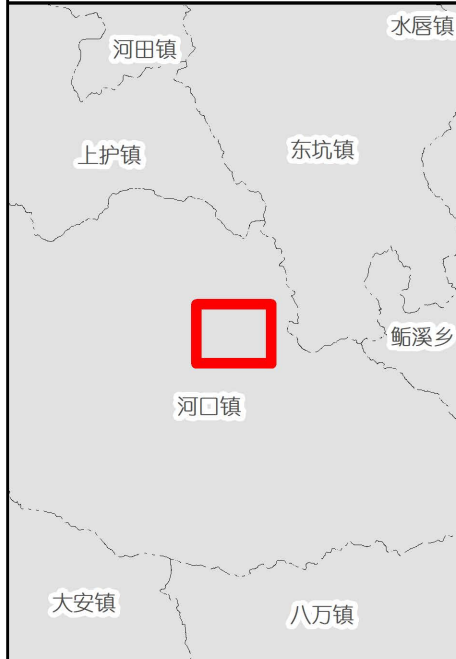
0 30 60 120 180 240 米

说明：

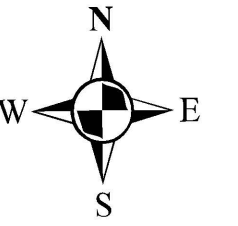
1. 本图采用2000国家大地坐标系。
2. 底图采用2018年航测正射影像图。

图例

- 北龙水库工程区边界
- 北龙水库管理范围界
- 北龙水库保护范围界



樟河水闸管理与保护范围划定成果图



0 20 40 80 120 160
米

说明：

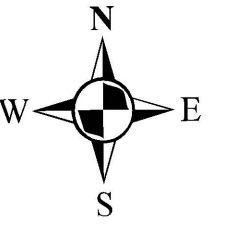
1. 本图采用2000国家大地坐标系。
2. 底图采用2019年航测正射影像图。

图例

- 樟河水闸工程区边界
- 樟河水闸管理范围界
- 樟河水闸保护范围界



吉龙水闸管理与保护范围划定成果图



0 12.5 25 50 75 100
米

说明：

1. 本图采用2000国家大地坐标系。
2. 底图采用2020年航测正射影像图。

图例

- 吉龙水闸工程区边界
- 吉龙水闸管理范围界
- 吉龙水闸保护范围界

水唇镇



东坑镇

