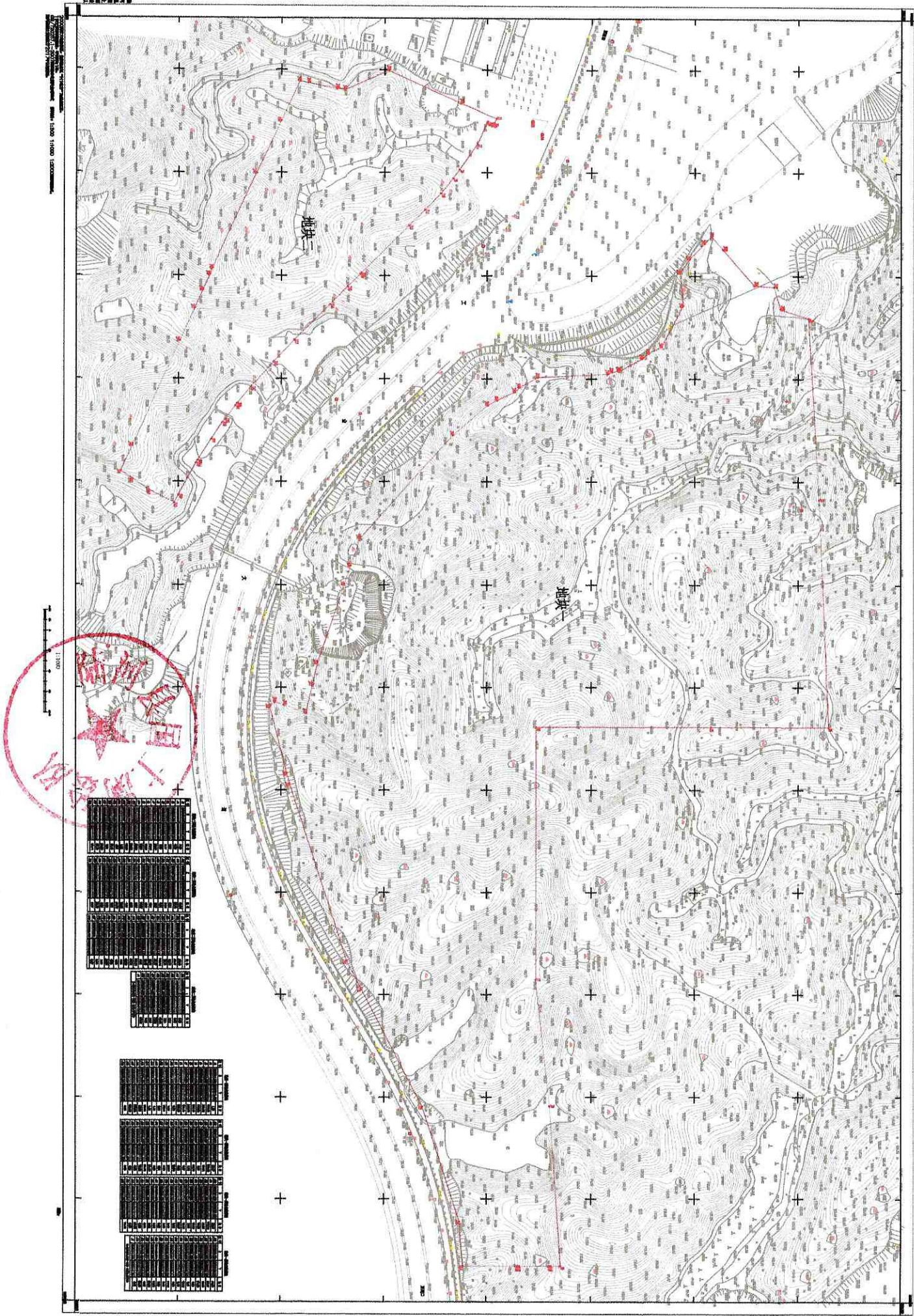


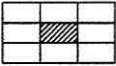


陆河县2019年度第四批次（地块一至地块二）城镇建设用地图

2020-07-23

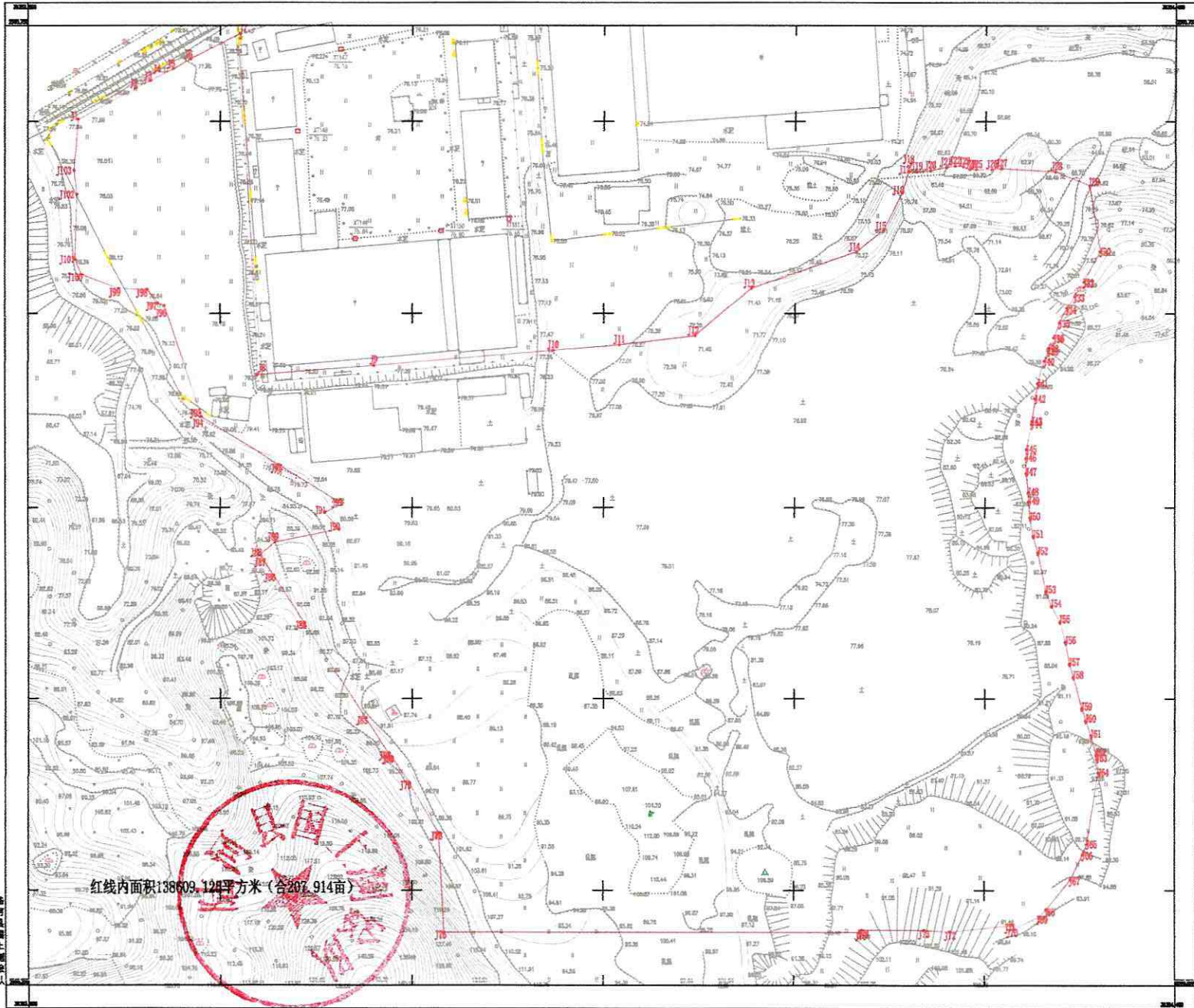






# 陆河县2019年度第四批次（地块三）城镇建设用地勘测定界地形图

2665.3-353.8

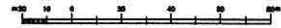


红线内面积138609.124平方米(合207.914亩)

陆河县自然资源局

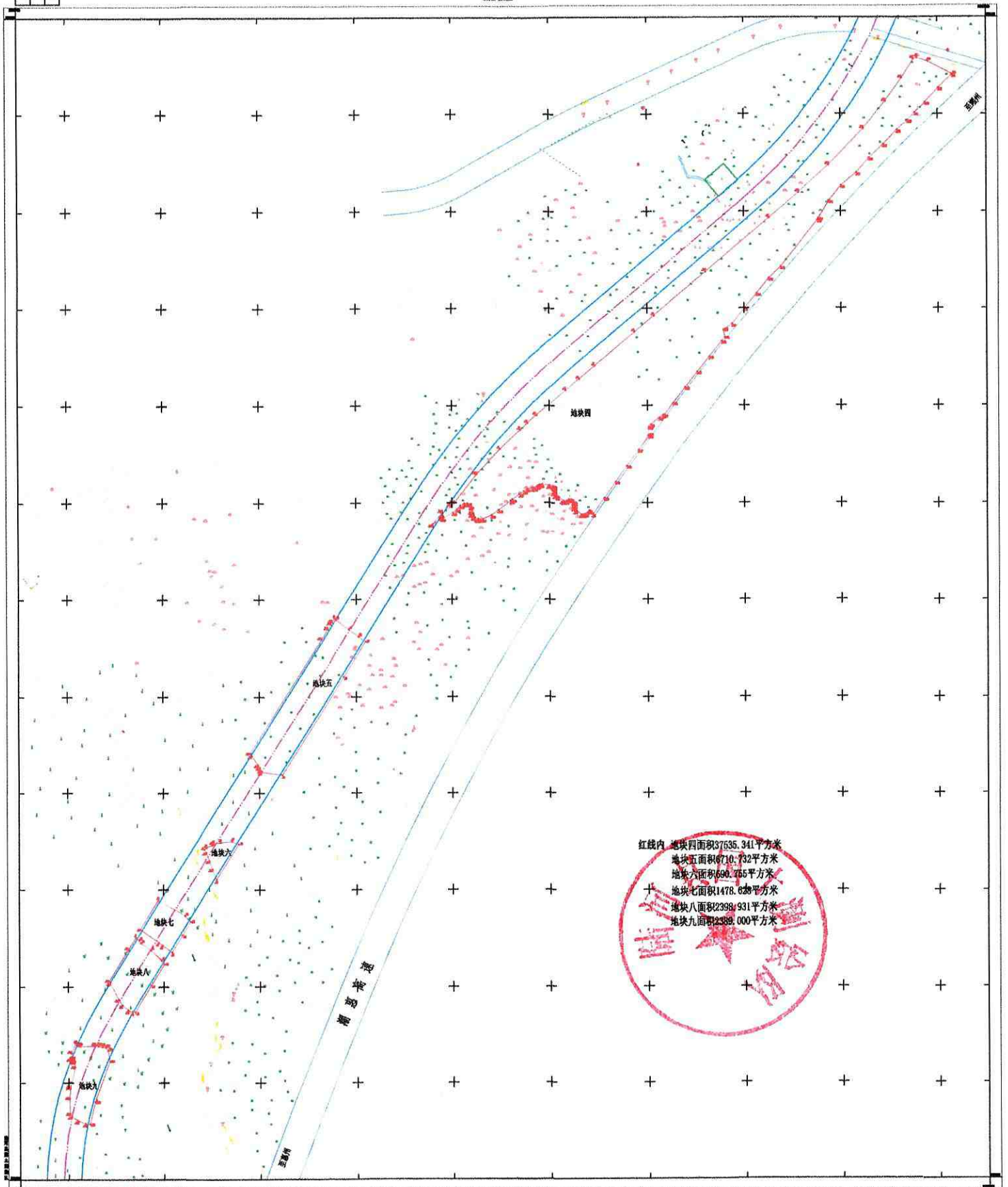
2000国家大地坐标系, 高程起算以“1985国家高程基准”为基准。  
 1985国家高程基准, 精度为1米。  
 GB/T20257.1-2007国家基本比例尺地形图式 第1部分: 1:500 1:1000 1:2000地形图式。  
 陆河县自然资源局2019年9月编制。

1:1000



# 陆河县2019年度第四批次（地块四至地块九）城镇建设用地图

2019-2020



红线内 地块四面积37635.341平方米  
 地块五面积4710.732平方米  
 地块六面积690.755平方米  
 地块七面积1478.628平方米  
 地块八面积2399.931平方米  
 地块九面积2389.000平方米

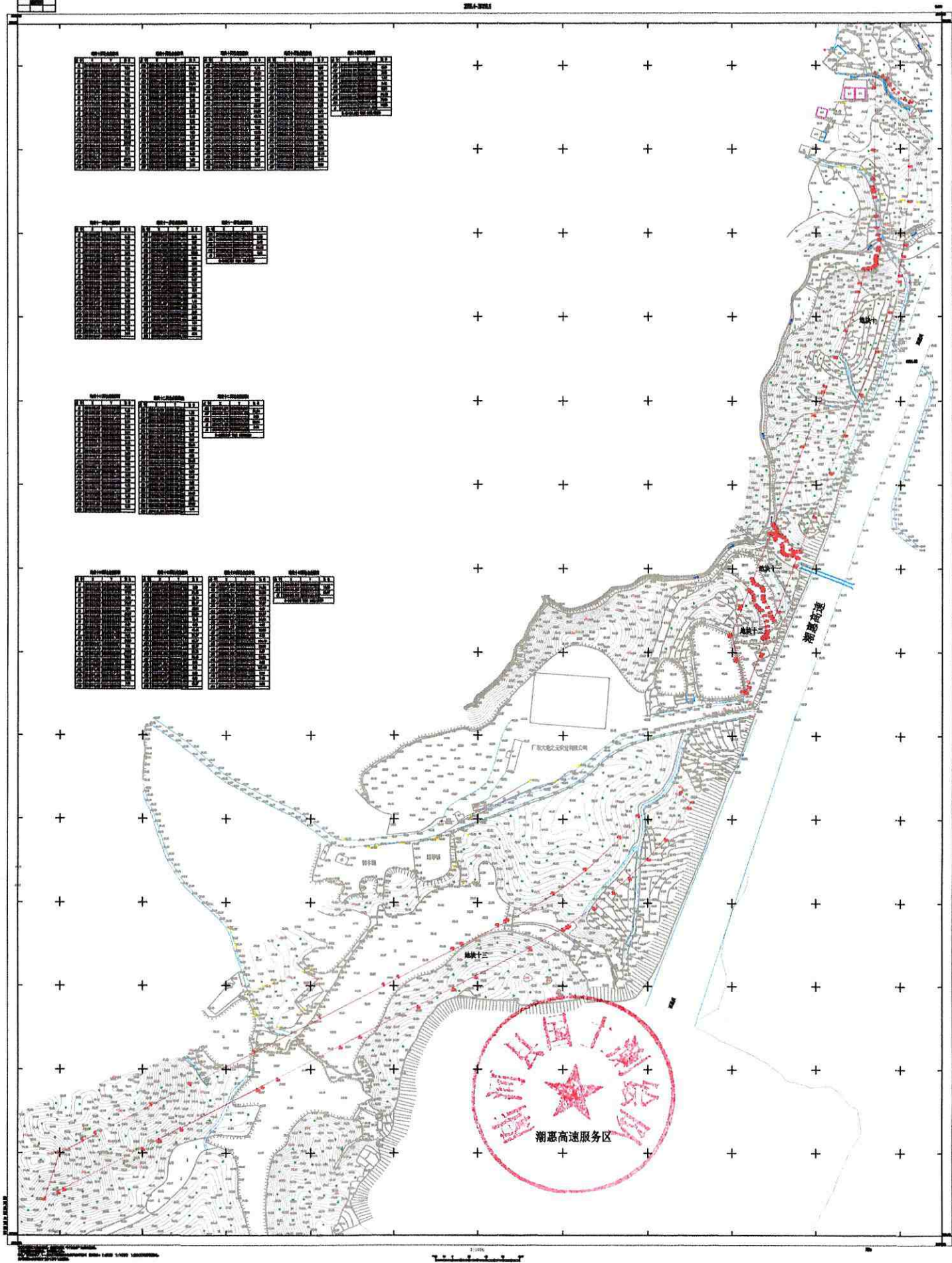


1:1000



陆河县2019年度第四批次（地块十至地块十三）城镇建设用地图

2019-03-13

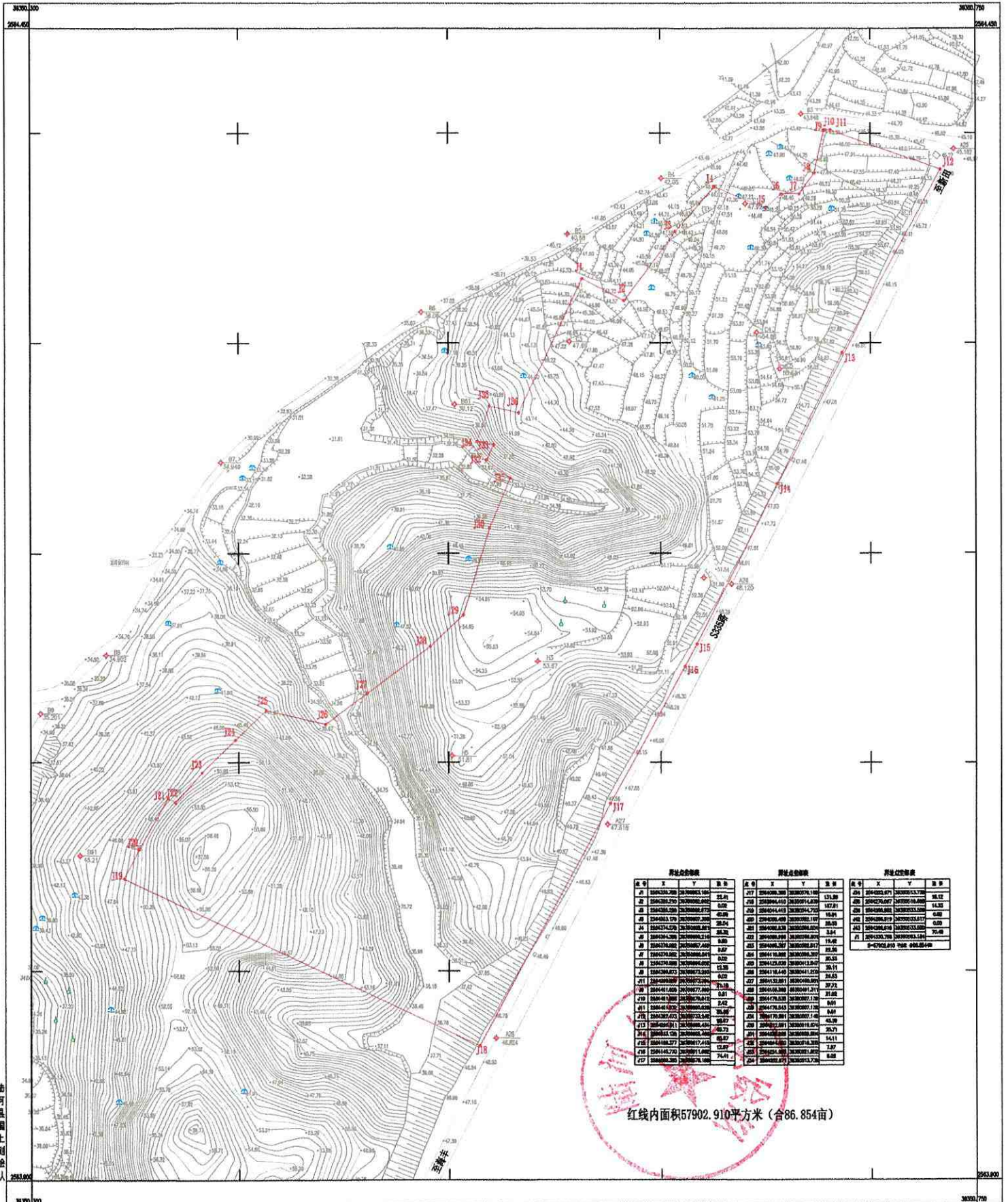
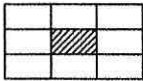




# 陆河县2019年度第四批次（地块十四）城镇建设用地勘测定界地形图

2563.9-39350.3

比例尺



界址点坐标表				界址点坐标表				界址点坐标表			
点号	X	Y	备注	点号	X	Y	备注	点号	X	Y	备注
J1	25639.300	39350.300	拐点	J17	25640.200	39350.150	拐点	J33	25642.500	39350.150	拐点
J2	25639.300	39350.150	拐点	J18	25640.200	39350.100	拐点	J34	25642.500	39350.100	拐点
J3	25639.300	39350.000	拐点	J19	25640.200	39350.050	拐点	J35	25642.500	39350.050	拐点
J4	25639.300	39349.850	拐点	J20	25640.200	39349.900	拐点	J36	25642.500	39349.900	拐点
J5	25639.300	39349.700	拐点	J21	25640.200	39349.850	拐点	J37	25642.500	39349.850	拐点
J6	25639.300	39349.550	拐点	J22	25640.200	39349.800	拐点	J38	25642.500	39349.800	拐点
J7	25639.300	39349.400	拐点	J23	25640.200	39349.750	拐点	J39	25642.500	39349.750	拐点
J8	25639.300	39349.250	拐点	J24	25640.200	39349.700	拐点	J40	25642.500	39349.700	拐点
J9	25639.300	39349.100	拐点	J25	25640.200	39349.650	拐点	J41	25642.500	39349.650	拐点
J10	25639.300	39348.950	拐点	J26	25640.200	39349.600	拐点	J42	25642.500	39349.600	拐点
J11	25639.300	39348.800	拐点	J27	25640.200	39349.550	拐点	J43	25642.500	39349.550	拐点
J12	25639.300	39348.650	拐点	J28	25640.200	39349.500	拐点	J44	25642.500	39349.500	拐点
J13	25639.300	39348.500	拐点	J29	25640.200	39349.450	拐点	J45	25642.500	39349.450	拐点
J14	25639.300	39348.350	拐点	J30	25640.200	39349.400	拐点	J46	25642.500	39349.400	拐点
J15	25639.300	39348.200	拐点	J31	25640.200	39349.350	拐点	J47	25642.500	39349.350	拐点
J16	25639.300	39348.050	拐点	J32	25640.200	39349.300	拐点	J48	25642.500	39349.300	拐点
J17	25639.300	39347.900	拐点	J33	25640.200	39349.250	拐点	J49	25642.500	39349.250	拐点
J18	25639.300	39347.750	拐点	J34	25640.200	39349.200	拐点	J50	25642.500	39349.200	拐点
J19	25639.300	39347.600	拐点	J35	25640.200	39349.150	拐点	J51	25642.500	39349.150	拐点
J20	25639.300	39347.450	拐点	J36	25640.200	39349.100	拐点	J52	25642.500	39349.100	拐点
J21	25639.300	39347.300	拐点	J37	25640.200	39349.050	拐点	J53	25642.500	39349.050	拐点
J22	25639.300	39347.150	拐点	J38	25640.200	39349.000	拐点	J54	25642.500	39349.000	拐点
J23	25639.300	39347.000	拐点	J39	25640.200	39348.950	拐点	J55	25642.500	39348.950	拐点
J24	25639.300	39346.850	拐点	J40	25640.200	39348.900	拐点	J56	25642.500	39348.900	拐点
J25	25639.300	39346.700	拐点	J41	25640.200	39348.850	拐点	J57	25642.500	39348.850	拐点
J26	25639.300	39346.550	拐点	J42	25640.200	39348.800	拐点	J58	25642.500	39348.800	拐点
J27	25639.300	39346.400	拐点	J43	25640.200	39348.750	拐点	J59	25642.500	39348.750	拐点
J28	25639.300	39346.250	拐点	J44	25640.200	39348.700	拐点	J60	25642.500	39348.700	拐点
J29	25639.300	39346.100	拐点	J45	25640.200	39348.650	拐点	J61	25642.500	39348.650	拐点
J30	25639.300	39345.950	拐点	J46	25640.200	39348.600	拐点	J62	25642.500	39348.600	拐点
J31	25639.300	39345.800	拐点	J47	25640.200	39348.550	拐点	J63	25642.500	39348.550	拐点
J32	25639.300	39345.650	拐点	J48	25640.200	39348.500	拐点	J64	25642.500	39348.500	拐点
J33	25639.300	39345.500	拐点	J49	25640.200	39348.450	拐点	J65	25642.500	39348.450	拐点
J34	25639.300	39345.350	拐点	J50	25640.200	39348.400	拐点	J66	25642.500	39348.400	拐点
J35	25639.300	39345.200	拐点	J51	25640.200	39348.350	拐点	J67	25642.500	39348.350	拐点
J36	25639.300	39345.050	拐点	J52	25640.200	39348.300	拐点	J68	25642.500	39348.300	拐点
J37	25639.300	39344.900	拐点	J53	25640.200	39348.250	拐点	J69	25642.500	39348.250	拐点
J38	25639.300	39344.750	拐点	J54	25640.200	39348.200	拐点	J70	25642.500	39348.200	拐点
J39	25639.300	39344.600	拐点	J55	25640.200	39348.150	拐点	J71	25642.500	39348.150	拐点
J40	25639.300	39344.450	拐点	J56	25640.200	39348.100	拐点	J72	25642.500	39348.100	拐点
J41	25639.300	39344.300	拐点	J57	25640.200	39348.050	拐点	J73	25642.500	39348.050	拐点
J42	25639.300	39344.150	拐点	J58	25640.200	39348.000	拐点	J74	25642.500	39348.000	拐点
J43	25639.300	39344.000	拐点	J59	25640.200	39347.950	拐点	J75	25642.500	39347.950	拐点
J44	25639.300	39343.850	拐点	J60	25640.200	39347.900	拐点	J76	25642.500	39347.900	拐点
J45	25639.300	39343.700	拐点	J61	25640.200	39347.850	拐点	J77	25642.500	39347.850	拐点
J46	25639.300	39343.550	拐点	J62	25640.200	39347.800	拐点	J78	25642.500	39347.800	拐点
J47	25639.300	39343.400	拐点	J63	25640.200	39347.750	拐点	J79	25642.500	39347.750	拐点
J48	25639.300	39343.250	拐点	J64	25640.200	39347.700	拐点	J80	25642.500	39347.700	拐点
J49	25639.300	39343.100	拐点	J65	25640.200	39347.650	拐点	J81	25642.500	39347.650	拐点
J50	25639.300	39342.950	拐点	J66	25640.200	39347.600	拐点	J82	25642.500	39347.600	拐点
J51	25639.300	39342.800	拐点	J67	25640.200	39347.550	拐点	J83	25642.500	39347.550	拐点
J52	25639.300	39342.650	拐点	J68	25640.200	39347.500	拐点	J84	25642.500	39347.500	拐点
J53	25639.300	39342.500	拐点	J69	25640.200	39347.450	拐点	J85	25642.500	39347.450	拐点
J54	25639.300	39342.350	拐点	J70	25640.200	39347.400	拐点	J86	25642.500	39347.400	拐点
J55	25639.300	39342.200	拐点	J71	25640.200	39347.350	拐点	J87	25642.500	39347.350	拐点
J56	25639.300	39342.050	拐点	J72	25640.200	39347.300	拐点	J88	25642.500	39347.300	拐点
J57	25639.300	39341.900	拐点	J73	25640.200	39347.250	拐点	J89	25642.500	39347.250	拐点
J58	25639.300	39341.750	拐点	J74	25640.200	39347.200	拐点	J90	25642.500	39347.200	拐点
J59	25639.300	39341.600	拐点	J75	25640.200	39347.150	拐点	J91	25642.500	39347.150	拐点
J60	25639.300	39341.450	拐点	J76	25640.200	39347.100	拐点	J92	25642.500	39347.100	拐点
J61	25639.300	39341.300	拐点	J77	25640.200	39347.050	拐点	J93	25642.500	39347.050	拐点
J62	25639.300	39341.150	拐点	J78	25640.200	39347.000	拐点	J94	25642.500	39347.000	拐点
J63	25639.300	39341.000	拐点	J79	25640.200	39346.950	拐点	J95	25642.500	39346.950	拐点
J64	25639.300	39340.850	拐点	J80	25640.200	39346.900	拐点	J96	25642.500	39346.900	拐点
J65	25639.300	39340.700	拐点	J81	25640.200	39346.850	拐点	J97	25642.500	39346.850	拐点
J66	25639.300	39340.550	拐点	J82	25640.200	39346.800	拐点	J98	25642.500	39346.800	拐点
J67	25639.300	39340.400	拐点	J83	25640.200	39346.750	拐点	J99	25642.500	39346.750	拐点
J68	25639.300	39340.250	拐点	J84	25640.200	39346.700	拐点	J100	25642.500	39346.700	拐点

红线内面积57902.910平方米(合86.854亩)



陆河县国土测绘队

2000国家大地坐标系，高程起算点以“111地方”为假定点。  
 1985国家高程基准，等高距为0.5m。  
 GB/T20257.1-2007国家基本比例尺地形图图式 比例尺：1:500 1:1000 1:2000地形图图式。  
 陆河县国土测绘队于2019年5月编制。

1:1000

附注：

