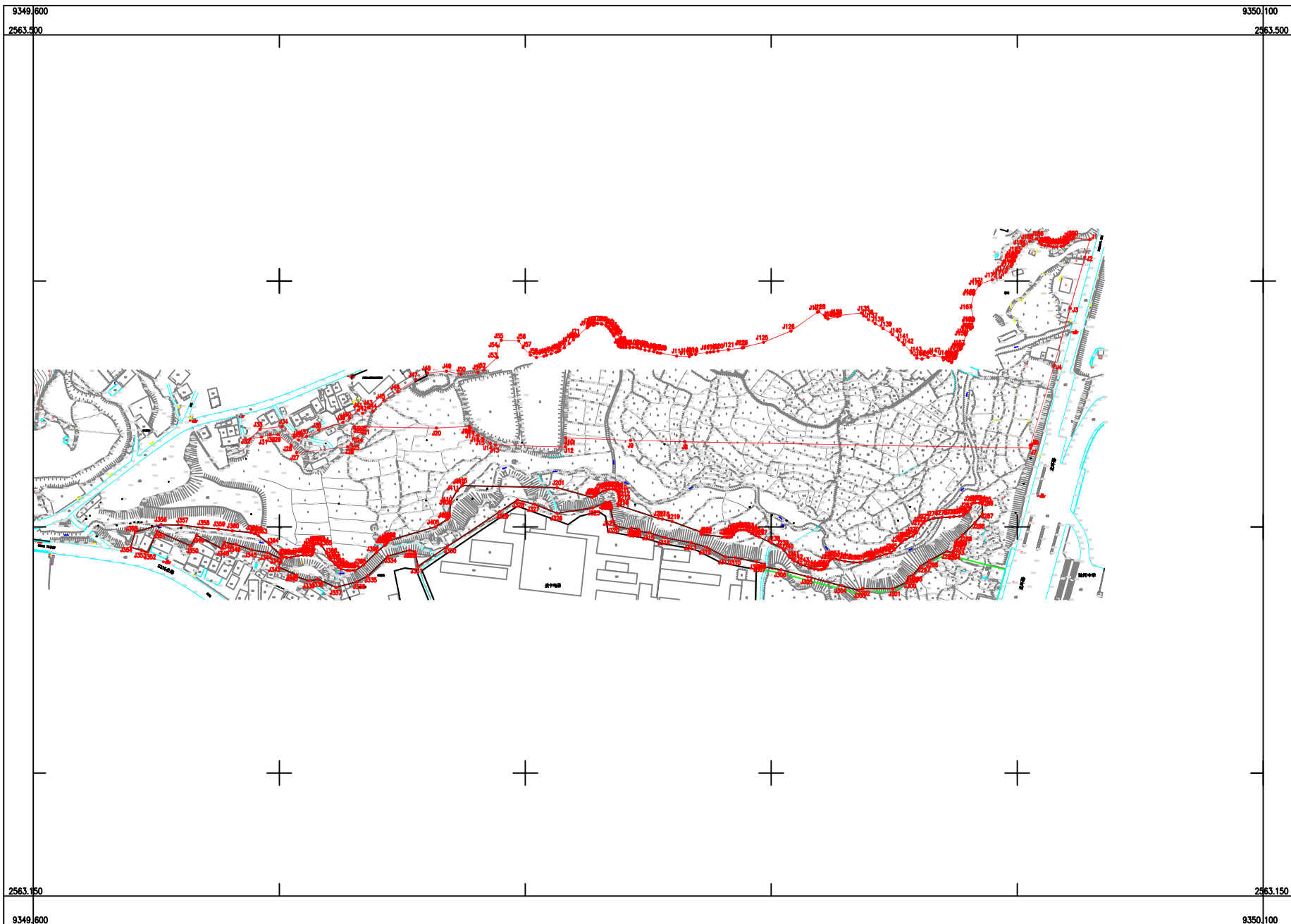




# 陆河县2019年度第八批次城镇建设用地的勘测定界地形图（一）

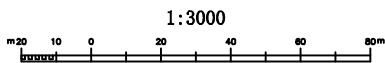
2564.2-39353.6

秘密

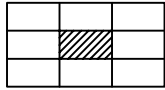


陆河县国土测绘队

2000国家大地坐标系；坐标原点以“101地方”为原点起算。  
1985国家高程基准；高程单位为1m。  
GB/T20257.1-2007国家基本比例尺地形图图式 第1部分：  
1:500 1:1000 1:2000地形图图式。



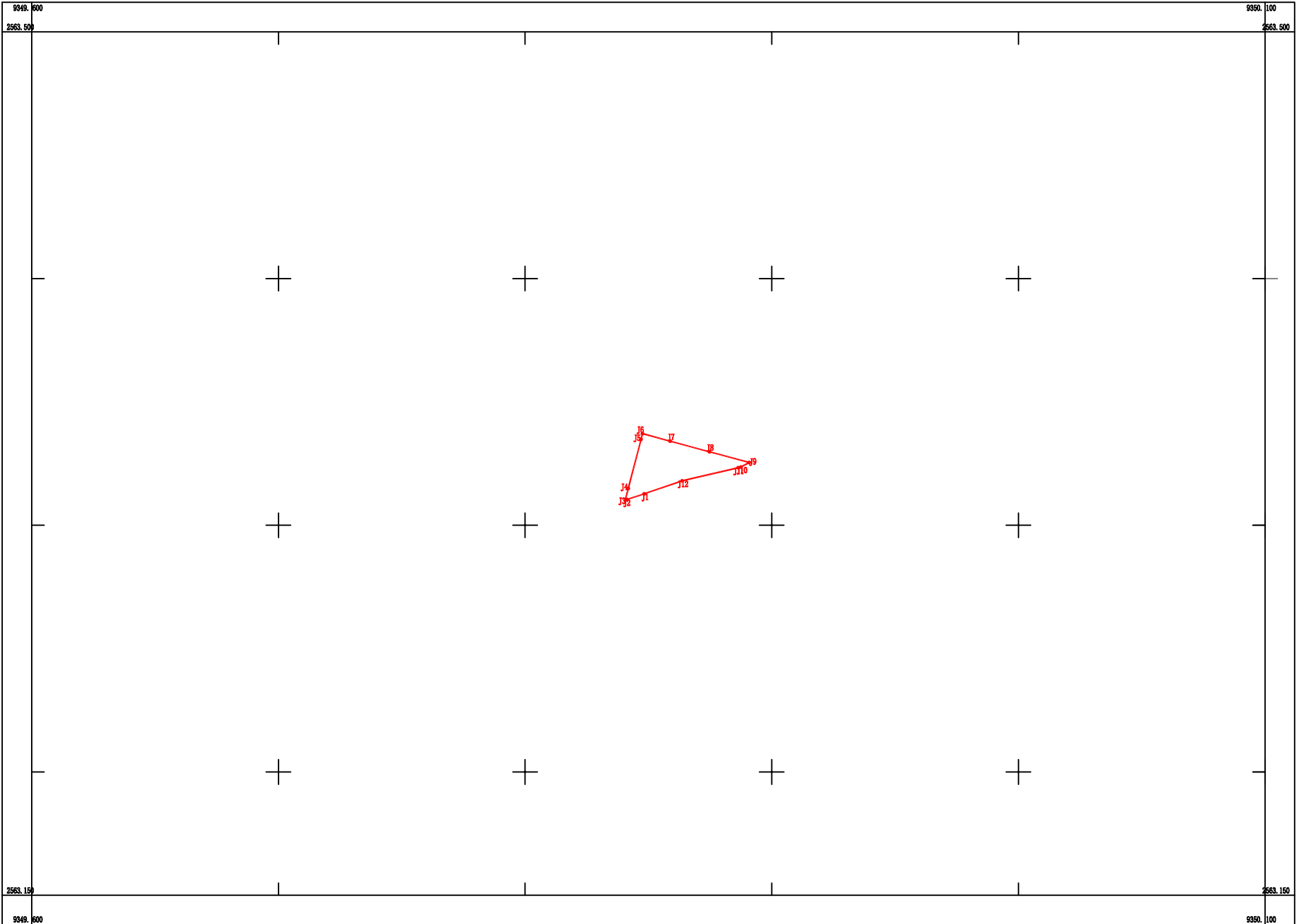
附注：



# 陆河县2019年度第八批次城镇建设用地勘测定界地形图（二）

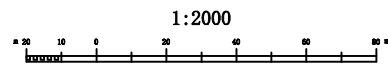
2564.2-39353.6

秘密

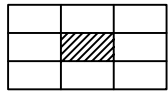


陆河县国土测绘队

2000国家大地坐标系，坐标起点以“101地方”为原点起算。  
 1985国家高程基准，等高距为1m。  
 GB/T20257.1-2007国家基本比例尺地形图图式 第I部分：  
 1:500 1:1000 1:2000地形图图式。



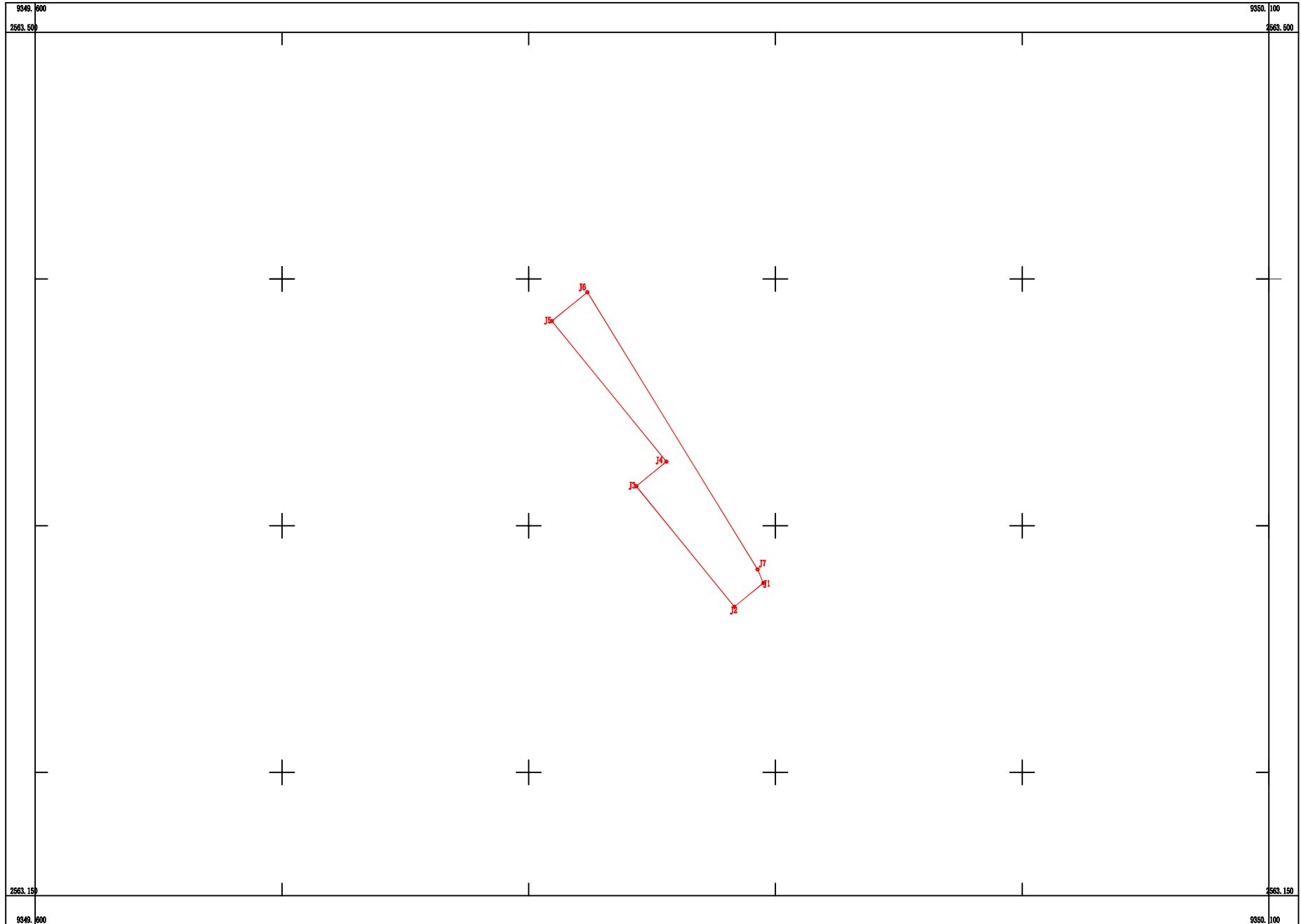
附注：



# 陆河县2019年度第八批次城镇建设用地图(三)

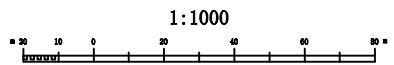
2564.2-39353.6

秘密

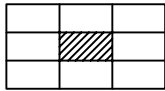


陆河县国土测绘队

2000国家大地坐标系：坐标起点以“101地方”为原点起算。  
 1985国家高程基准，等高距为1m。  
 GB/T20257.1-2007国家基本比例尺地形图图式 第1部分：  
 1:500 1:1000 1:2000地形图图式。



附注：



# 陆河县2019年度第八批次城镇建设用地图(四)

2564.2-39353.6

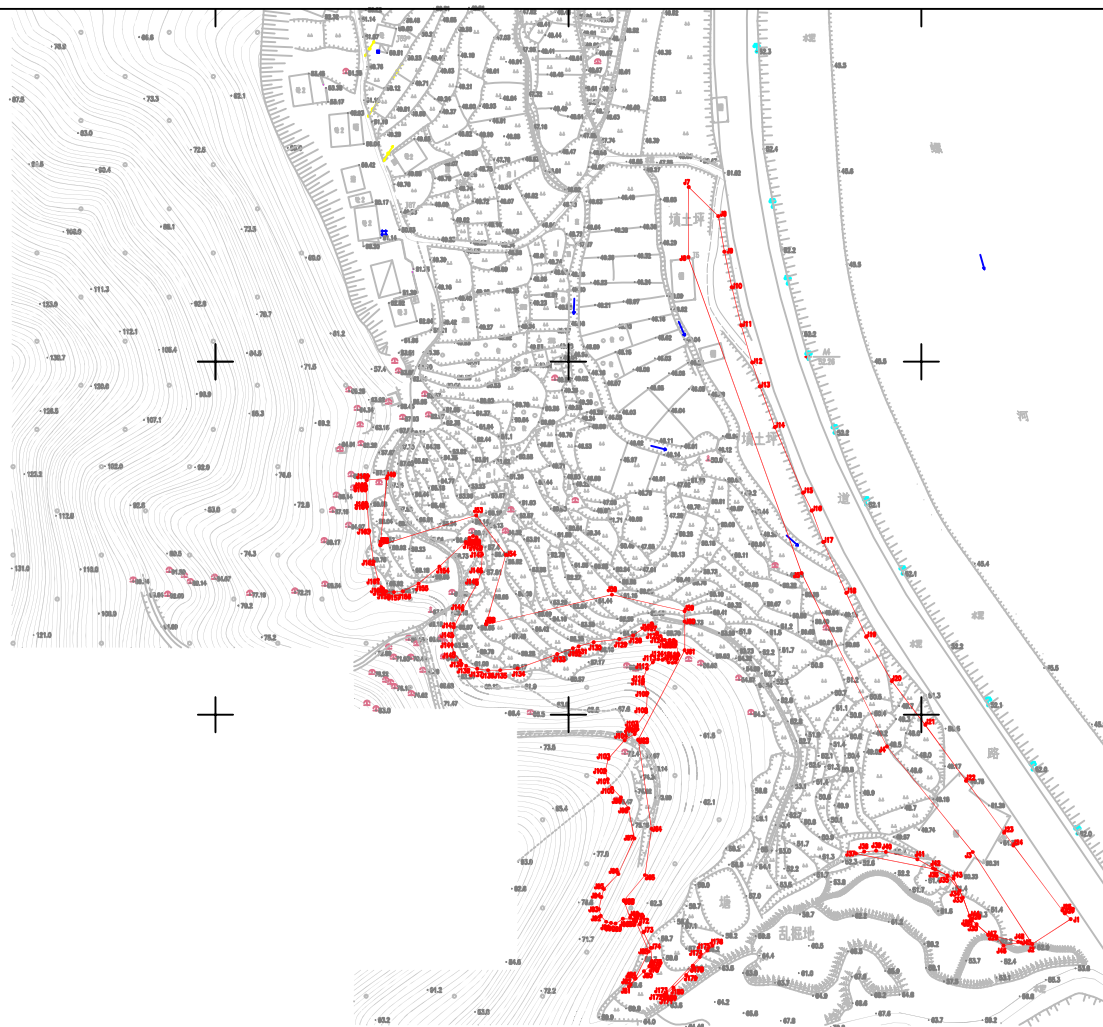
秘密

9349.600

9350.100

2563.500

2563.500



陆河县国土测绘队

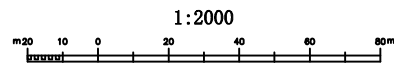
2563.150

2563.150

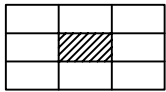
9349.600

9350.100

2000国家大地坐标系：坐标起点以“01地方”为原点起算。  
 1985国家高程基准，高程距为1m。  
 GB/T20257.1-2007国家基本比例尺地形图图式 第1部分：  
 1:500 1:1000 1:2000地形图图式。



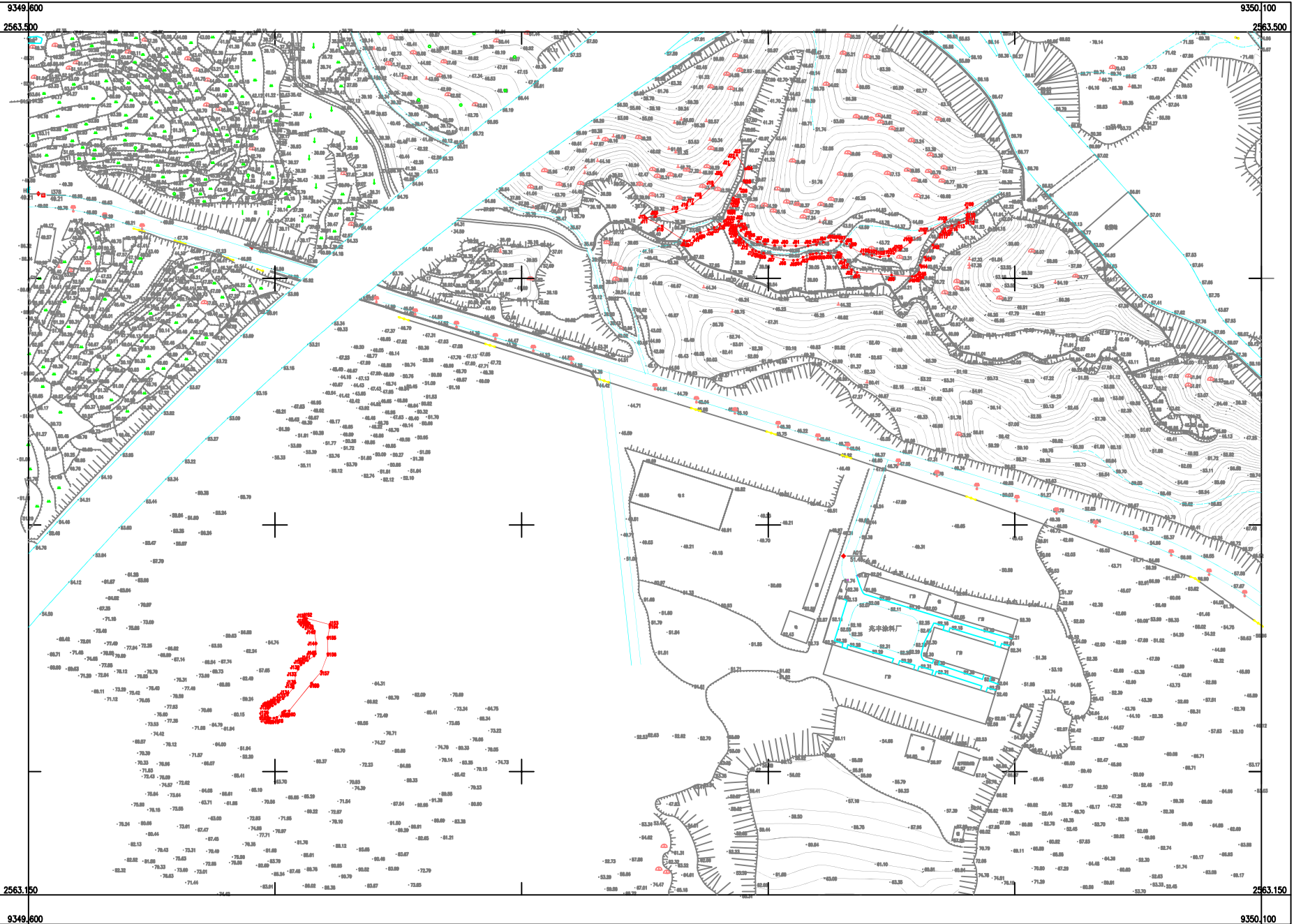
附注：



# 陆河县2019年度第八批次城镇建设用地的勘测定界地形图(五)

2564.2-39353.6

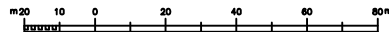
秘密



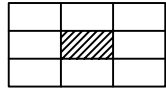
陆河县国土测绘队

2000国家大地坐标系; 坐标起点以“101地方”为原点起算。  
 1985国家高程基准; 等高距为1m。  
 GB/T20257.1-2007国家基本比例尺地形图图式 第1部分:  
 1:500 1:1000 1:2000地形图图式。

1:2000



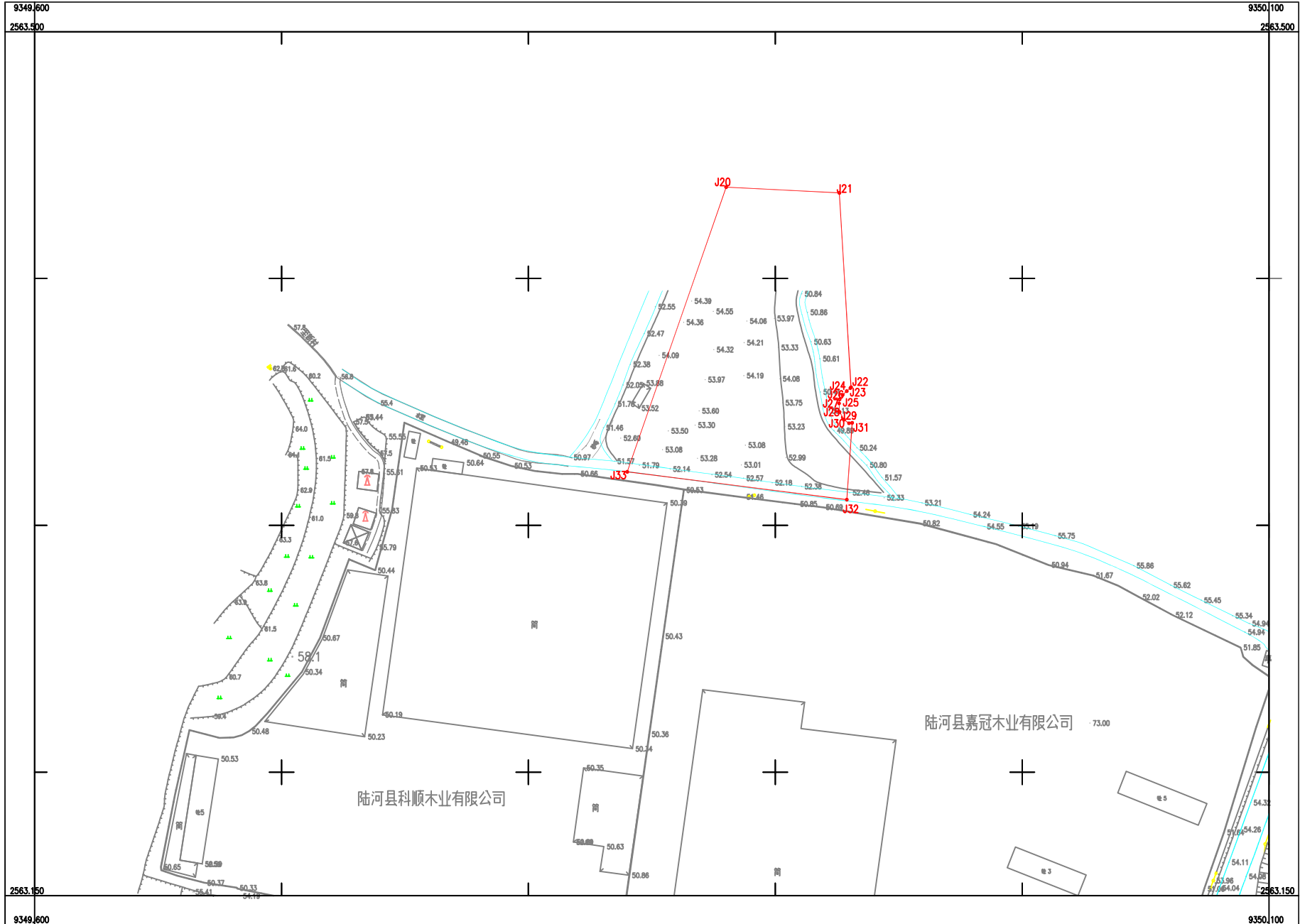
附注:



# 陆河县2019年度第八批次城镇建设用地图(六)

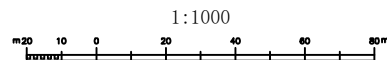
2563.2-39349.6

秘密



陆河县国土测绘队

2000国家大地坐标系: 坐标起点以“101地方”为原点起算。  
 1985国家高程基准, 等高距为1m。  
 GB/T20257.1-2007国家基本比例尺地形图图式 第1部分:  
 1:500 1:1000 1:2000地形图图式。



附注: