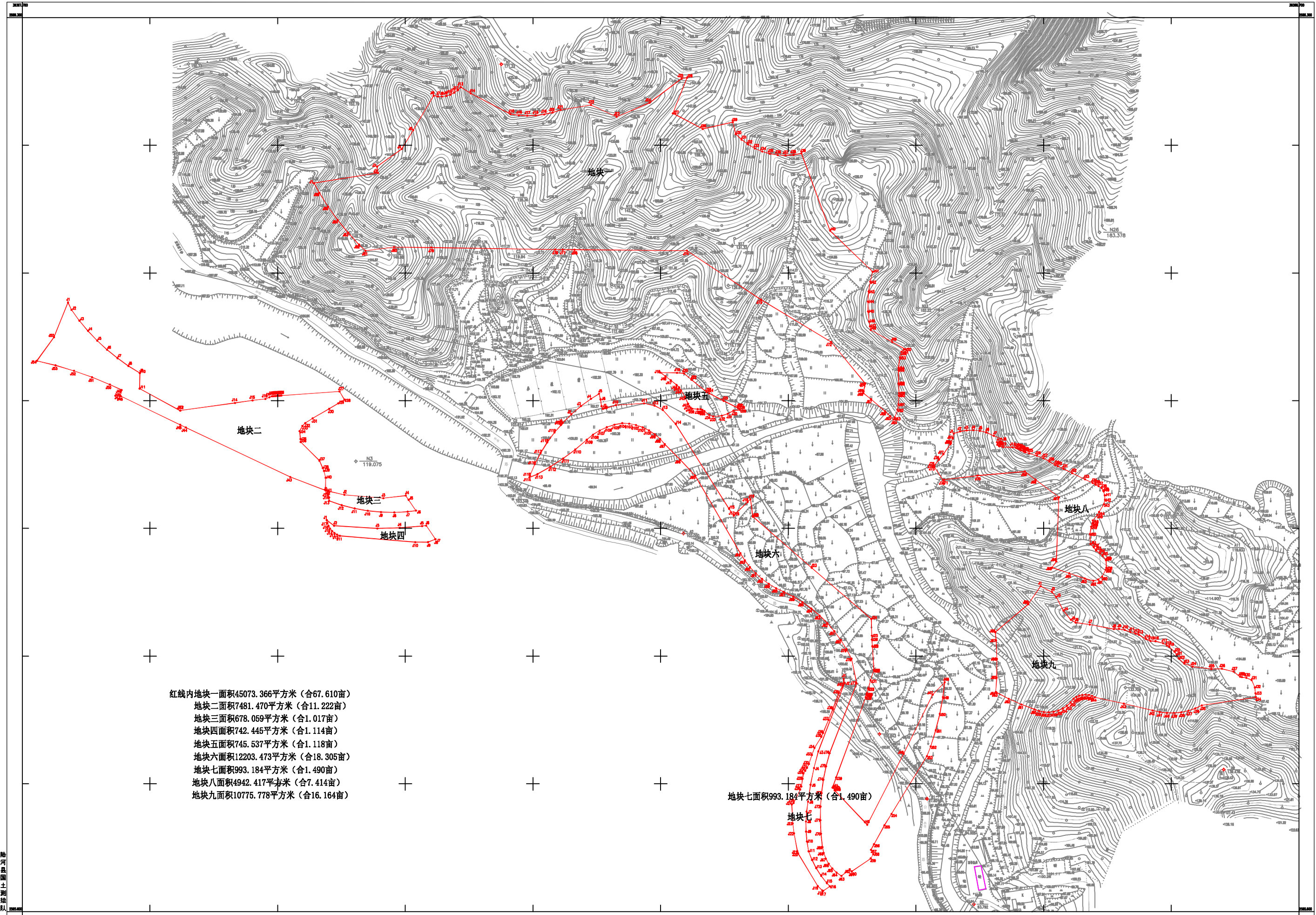
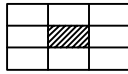


陆河县2019年度第七批次（地块一至地块九）城镇建设用地图

2585.6-39367.7



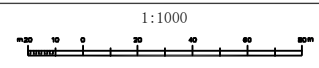
红线内地块一面积45073.366平方米（合67.610亩）
 地块二面积7481.470平方米（合11.222亩）
 地块三面积678.059平方米（合1.017亩）
 地块四面积742.445平方米（合1.114亩）
 地块五面积745.537平方米（合1.118亩）
 地块六面积12203.473平方米（合18.305亩）
 地块七面积993.184平方米（合1.490亩）
 地块八面积4942.417平方米（合7.414亩）
 地块九面积10775.778平方米（合16.164亩）

地块七面积993.184平方米（合1.490亩）

地块七

陆河县国土测绘队

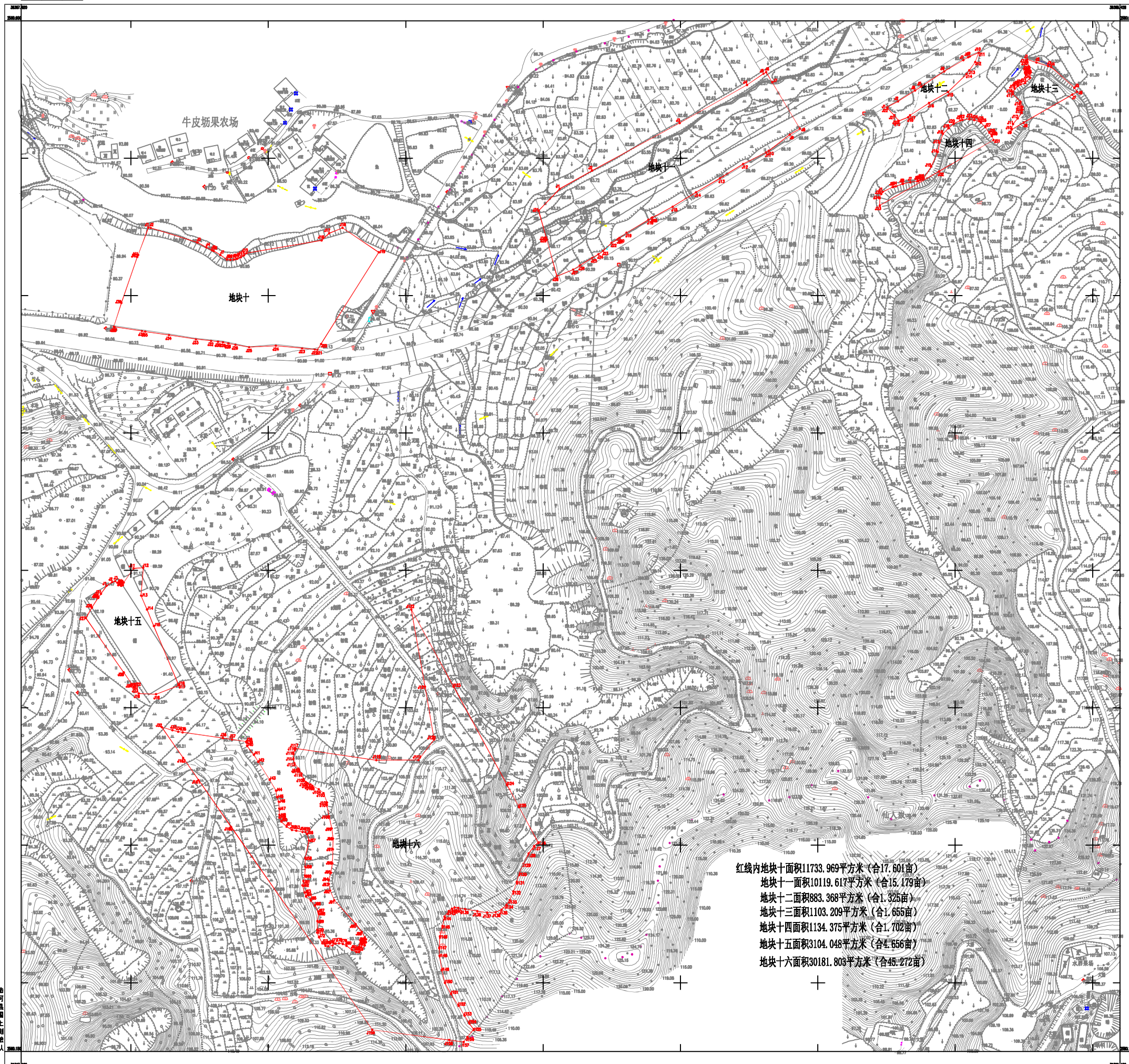
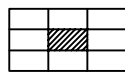
2000国家大地坐标系，坐标起算以“H1地方”为原点起算。
 1985国家高程基准，等高距为1米。
 GB/T20257.1-2007国家基本比例尺地形图式 比例尺：1:500 1:1000 1:2000地形图式。
 陆河县国土测绘队于2014年9月编制。



附注：

陆河县2019年度第七批次（地块十至地块十六）城镇建设用地的勘测定界地形图

2580.2-39367.6

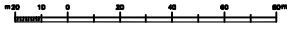


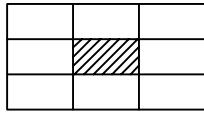
红线内地块十面积11733.969平方米（合17.601亩）
地块十一面积10119.617平方米（合15.179亩）
地块十二面积883.368平方米（合1.325亩）
地块十三面积1103.209平方米（合1.655亩）
地块十四面积1134.375平方米（合1.702亩）
地块十五面积3104.048平方米（合4.656亩）
地块十六面积30181.803平方米（合45.272亩）

陆河县国土测绘队

2000国家大地坐标系，高程基准以“1985国家高程基准”为起算点。
1985国家高程基准，等高距为1米。
GB/T20257.1-2007国家基本比例尺地形图式 第1部分：1:500 1:1000 1:2000地形图式。
陆河县国土测绘队于2019年3月编制。

1:1000

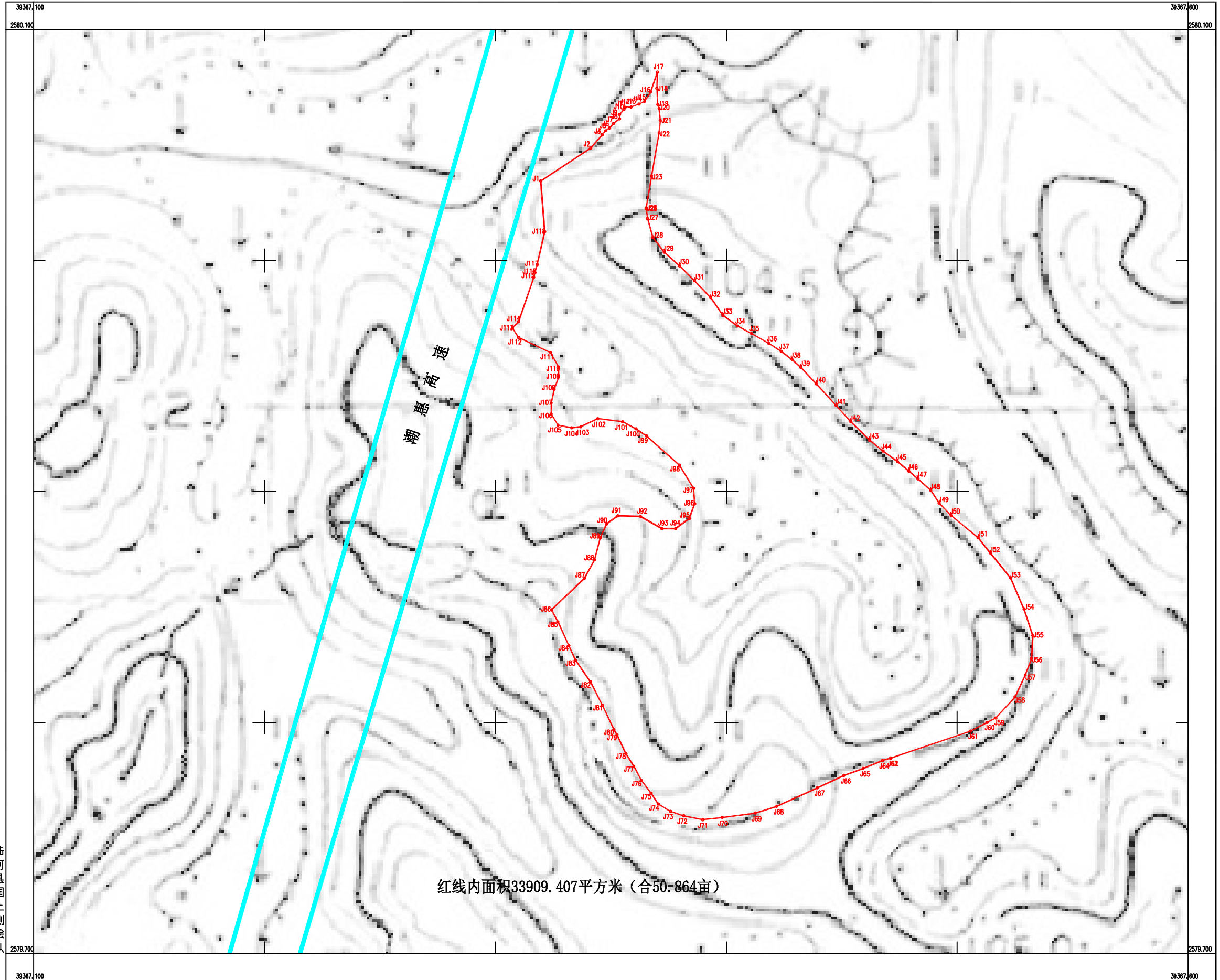




陆河县2019年度第七批次（地块十七）城镇建设用地勘测定界地形图

2579.7-39367.1

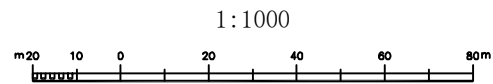
秘密



红线内面积33909.407平方米（合50.864亩）

陆河县国土测绘队

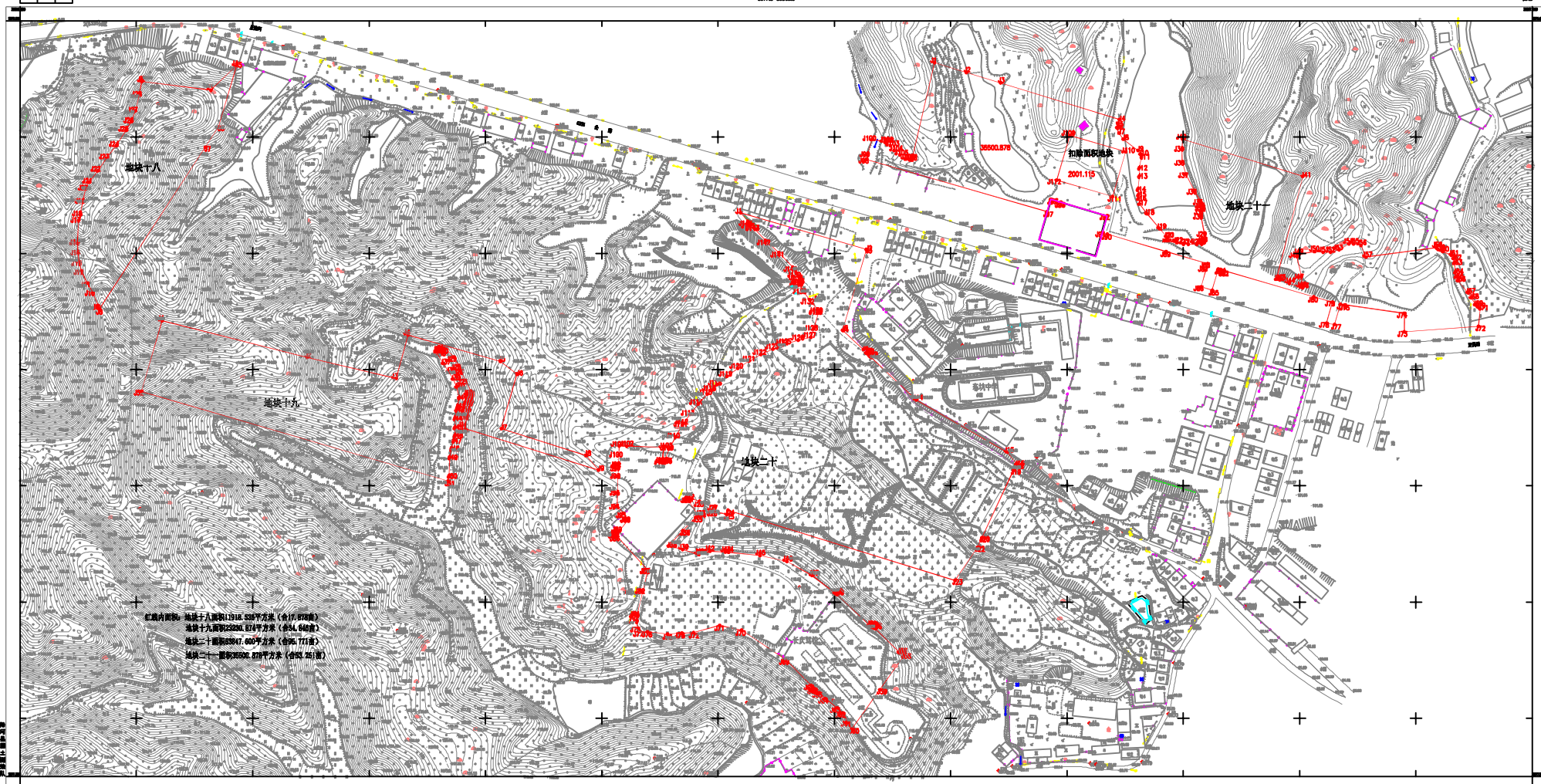
2000国家大地坐标系，坐标起点以“H1地方”为原点起算。
 1985国家高程基准，等高距为1米。
 GB/T20257.1-2007国家基本比例尺地形图式 第1部分：1:500 1:1000 1:2000地形图图式。
 陆河县国土测绘队于2019年 月测制。



附注：

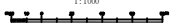
陆河县2019年度第七批次（地块十八至地块二十一）城镇建设用地图

2019-00002



红线内面积：地块十八面积12116.526平方米（合17.872亩）
地块十九面积32280.874平方米（合48.420亩）
地块二十面积63847.600平方米（合95.773亩）
地块二十一面积38508.878平方米（合57.761亩）

1:1000



陆河县自然资源局 2019年11月15日
陆河县自然资源局 2019年11月15日
陆河县自然资源局 2019年11月15日