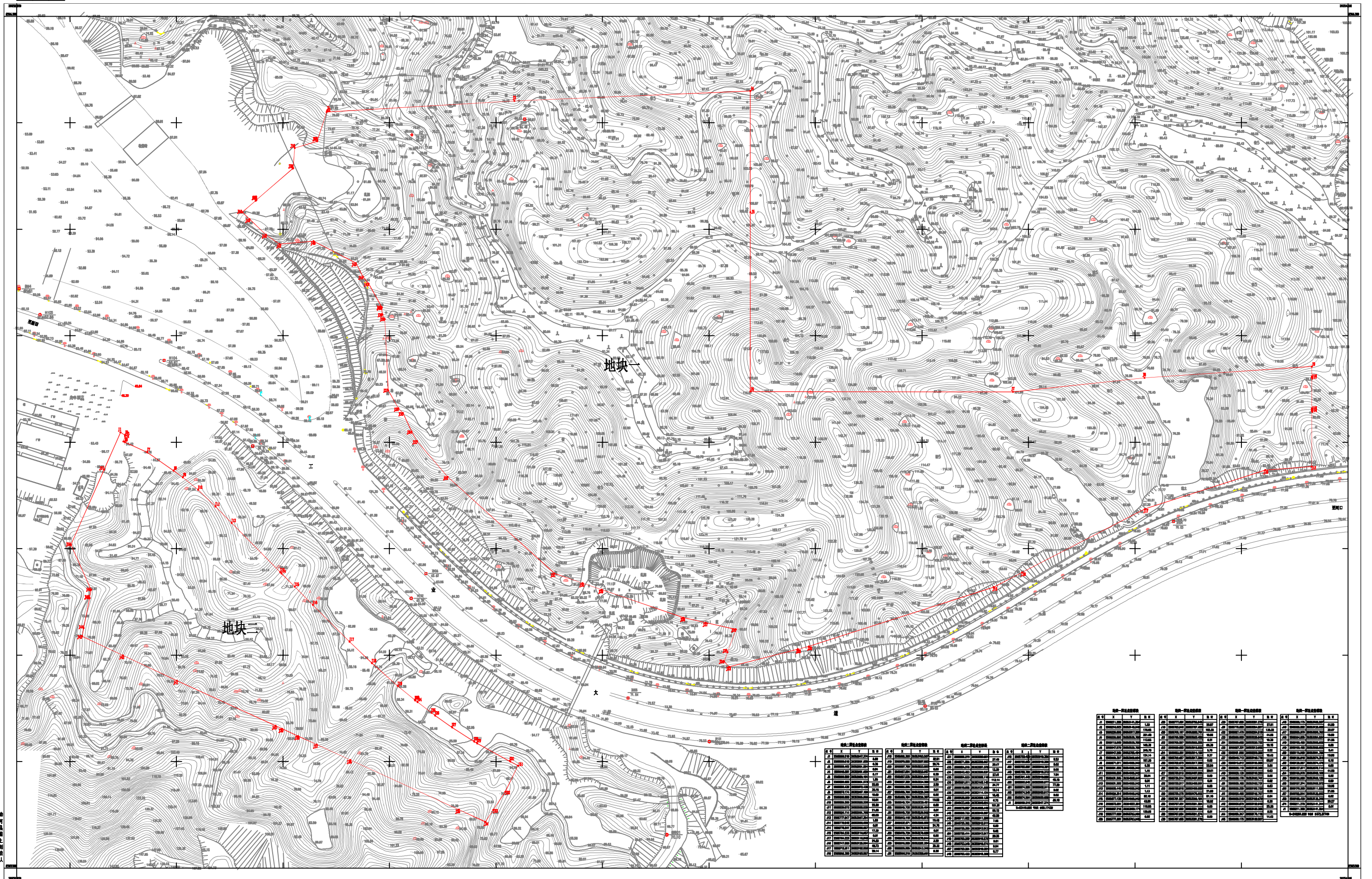


陆河县2019年度第四批次（地块一至地块二）城镇建设用地图

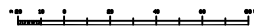
2565-39328



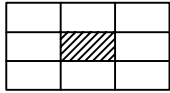
陆河县国土测绘队

2000国家大地坐标系，高程基准以“1985年黄海高程”为基准。
 1985国家高程基准，精度为1米。
 GDS/T2025.1-2007国家基本比例尺地形图分幅标准 图例为1:500 1:1000 1:2000标准图式。
 陆河县国土测绘队于2019年9月编制。

1:1000



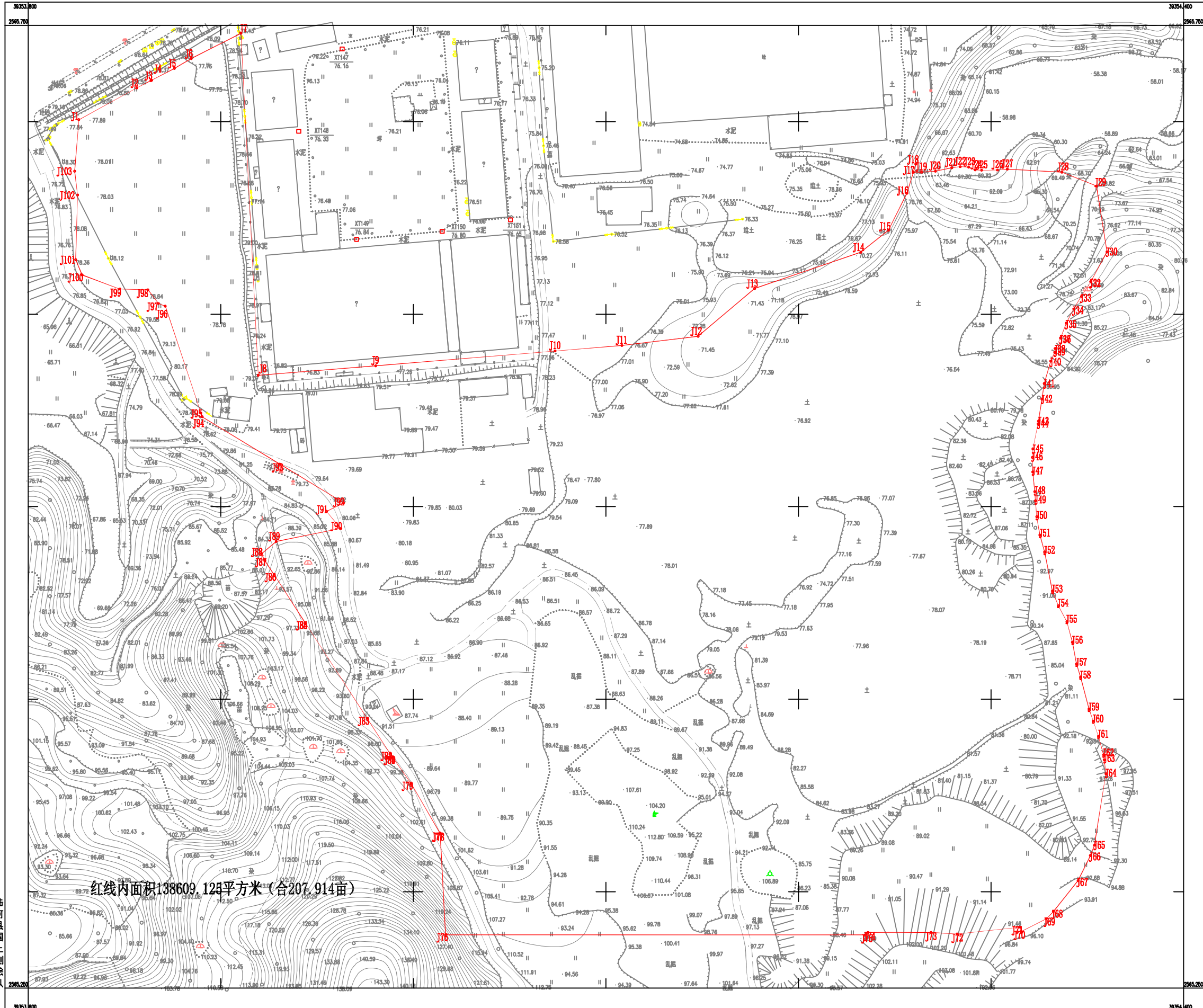
地块一-界址点数据				地块一-界址点数据				地块一-界址点数据				地块一-界址点数据			
点号	X	Y	高程	点号	X	Y	高程	点号	X	Y	高程	点号	X	Y	高程
1	111.12	77.81	100.00	1	111.12	77.81	100.00	1	111.12	77.81	100.00	1	111.12	77.81	100.00



陆河县2019年度第四批次（地块三）城镇建设用地图

2565.3-353.8

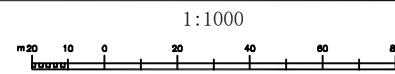
秘密



红线内面积138609.125平方米(合207.914亩)

陆河县国土测绘队

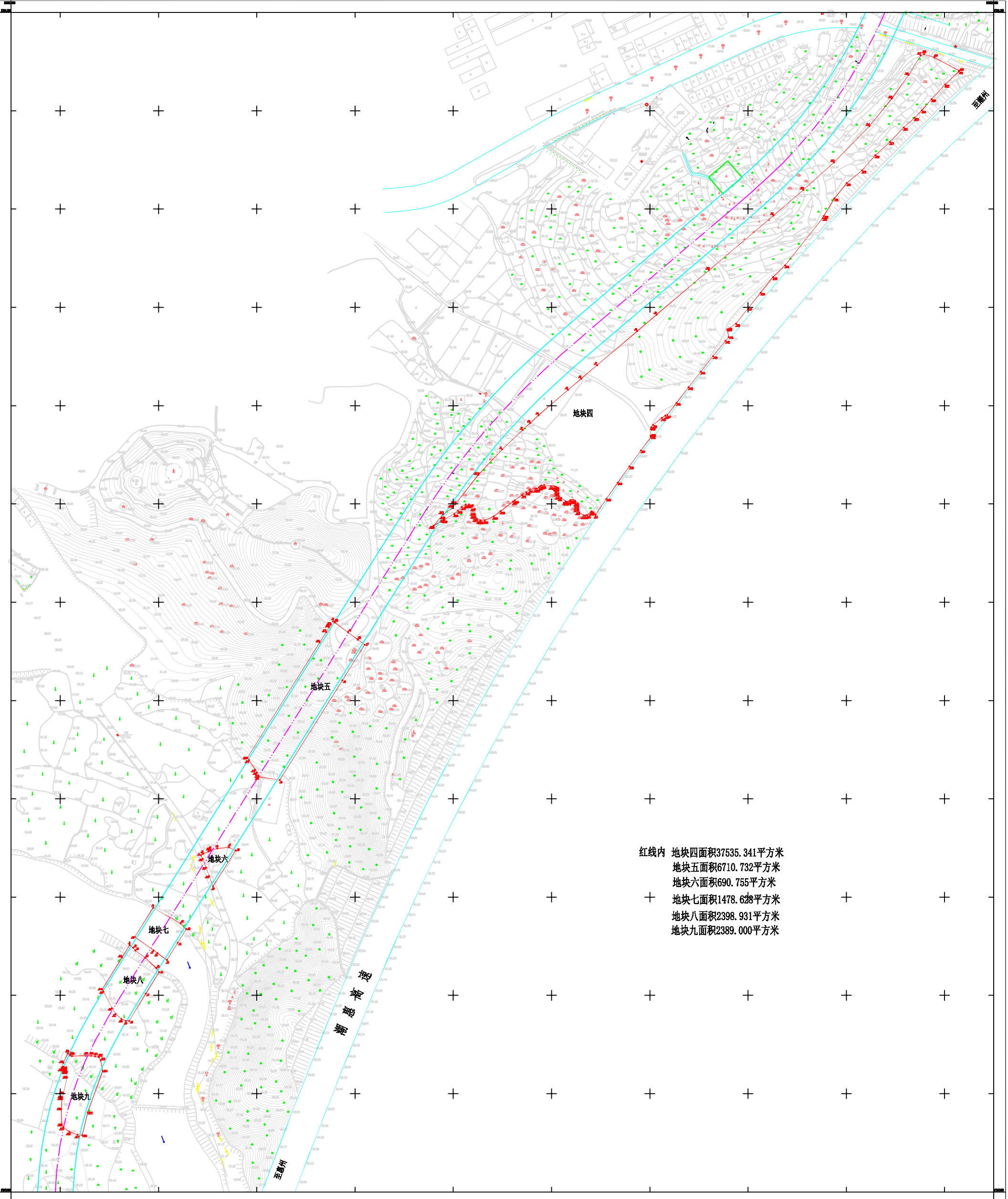
2000国家大地坐标系, 坐标起点以“H1地方”为原点起算。
 1985国家高程基准, 等高距为1米。
 GB/T20257.1-2007国家基本比例尺在幅图式 第1部分: 1:500 1:1000 1:2000地形图图式。
 陆河县国土测绘队于2018年9月测制。



注:

陆河县2019年度第四批次（地块四至地块九）城镇建设用地图

25610-39515



红线内 地块四面积37535.341平方米
 地块五面积6710.732平方米
 地块六面积690.755平方米
 地块七面积1478.628平方米
 地块八面积2398.931平方米
 地块九面积2389.000平方米

2000国家大地坐标系，高斯投影“三度分带”投影。比例尺：1:500 1:1000 1:2000。图例：1:500 1:1000 1:2000。图例：1:500 1:1000 1:2000。图例：1:500 1:1000 1:2000。

1:1000



陆河县2019年度第四批次（地块十至地块十三）城镇建设用地图

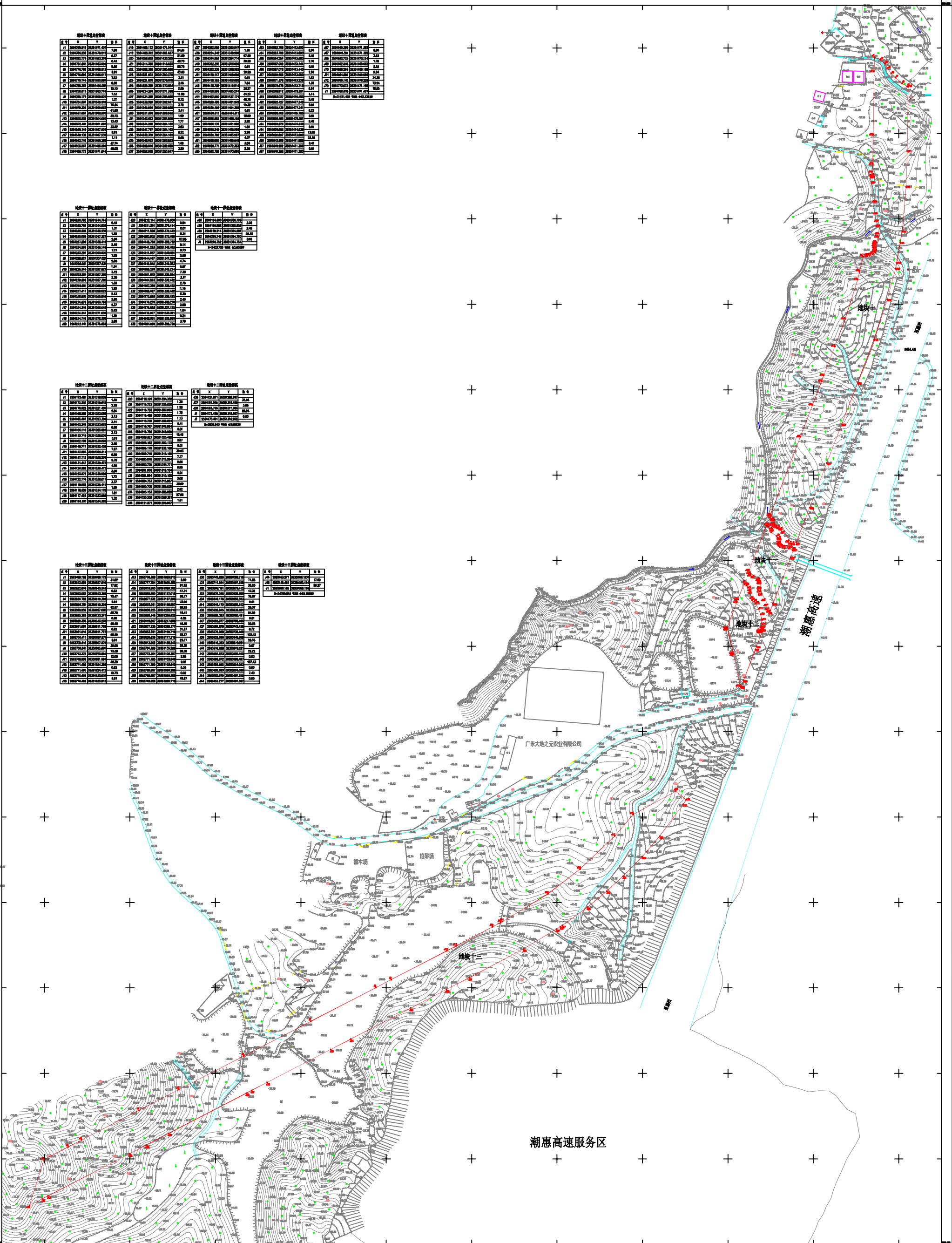
25614-39305

地块十建设用地坐标				地块十一建设用地坐标				地块十二建设用地坐标				地块十三建设用地坐标			
点号	X	Y	高程	点号	X	Y	高程	点号	X	Y	高程	点号	X	Y	高程
10-1	201900.00	201900.00	1.00	11-1	201900.00	201900.00	1.00	12-1	201900.00	201900.00	1.00	13-1	201900.00	201900.00	1.00
10-2	201900.00	201900.00	1.00	11-2	201900.00	201900.00	1.00	12-2	201900.00	201900.00	1.00	13-2	201900.00	201900.00	1.00
10-3	201900.00	201900.00	1.00	11-3	201900.00	201900.00	1.00	12-3	201900.00	201900.00	1.00	13-3	201900.00	201900.00	1.00
10-4	201900.00	201900.00	1.00	11-4	201900.00	201900.00	1.00	12-4	201900.00	201900.00	1.00	13-4	201900.00	201900.00	1.00
10-5	201900.00	201900.00	1.00	11-5	201900.00	201900.00	1.00	12-5	201900.00	201900.00	1.00	13-5	201900.00	201900.00	1.00
10-6	201900.00	201900.00	1.00	11-6	201900.00	201900.00	1.00	12-6	201900.00	201900.00	1.00	13-6	201900.00	201900.00	1.00
10-7	201900.00	201900.00	1.00	11-7	201900.00	201900.00	1.00	12-7	201900.00	201900.00	1.00	13-7	201900.00	201900.00	1.00
10-8	201900.00	201900.00	1.00	11-8	201900.00	201900.00	1.00	12-8	201900.00	201900.00	1.00	13-8	201900.00	201900.00	1.00
10-9	201900.00	201900.00	1.00	11-9	201900.00	201900.00	1.00	12-9	201900.00	201900.00	1.00	13-9	201900.00	201900.00	1.00
10-10	201900.00	201900.00	1.00	11-10	201900.00	201900.00	1.00	12-10	201900.00	201900.00	1.00	13-10	201900.00	201900.00	1.00

地块十建设用地坐标				地块十一建设用地坐标				地块十二建设用地坐标							
点号	X	Y	高程	点号	X	Y	高程	点号	X	Y	高程	点号	X	Y	高程
10-11	201900.00	201900.00	1.00	11-11	201900.00	201900.00	1.00	12-11	201900.00	201900.00	1.00	13-11	201900.00	201900.00	1.00
10-12	201900.00	201900.00	1.00	11-12	201900.00	201900.00	1.00	12-12	201900.00	201900.00	1.00	13-12	201900.00	201900.00	1.00
10-13	201900.00	201900.00	1.00	11-13	201900.00	201900.00	1.00	12-13	201900.00	201900.00	1.00	13-13	201900.00	201900.00	1.00
10-14	201900.00	201900.00	1.00	11-14	201900.00	201900.00	1.00	12-14	201900.00	201900.00	1.00	13-14	201900.00	201900.00	1.00
10-15	201900.00	201900.00	1.00	11-15	201900.00	201900.00	1.00	12-15	201900.00	201900.00	1.00	13-15	201900.00	201900.00	1.00
10-16	201900.00	201900.00	1.00	11-16	201900.00	201900.00	1.00	12-16	201900.00	201900.00	1.00	13-16	201900.00	201900.00	1.00
10-17	201900.00	201900.00	1.00	11-17	201900.00	201900.00	1.00	12-17	201900.00	201900.00	1.00	13-17	201900.00	201900.00	1.00
10-18	201900.00	201900.00	1.00	11-18	201900.00	201900.00	1.00	12-18	201900.00	201900.00	1.00	13-18	201900.00	201900.00	1.00
10-19	201900.00	201900.00	1.00	11-19	201900.00	201900.00	1.00	12-19	201900.00	201900.00	1.00	13-19	201900.00	201900.00	1.00
10-20	201900.00	201900.00	1.00	11-20	201900.00	201900.00	1.00	12-20	201900.00	201900.00	1.00	13-20	201900.00	201900.00	1.00

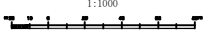
地块十二建设用地坐标				地块十三建设用地坐标			
点号	X	Y	高程	点号	X	Y	高程
12-21	201900.00	201900.00	1.00	13-21	201900.00	201900.00	1.00
12-22	201900.00	201900.00	1.00	13-22	201900.00	201900.00	1.00
12-23	201900.00	201900.00	1.00	13-23	201900.00	201900.00	1.00
12-24	201900.00	201900.00	1.00	13-24	201900.00	201900.00	1.00
12-25	201900.00	201900.00	1.00	13-25	201900.00	201900.00	1.00
12-26	201900.00	201900.00	1.00	13-26	201900.00	201900.00	1.00
12-27	201900.00	201900.00	1.00	13-27	201900.00	201900.00	1.00
12-28	201900.00	201900.00	1.00	13-28	201900.00	201900.00	1.00
12-29	201900.00	201900.00	1.00	13-29	201900.00	201900.00	1.00
12-30	201900.00	201900.00	1.00	13-30	201900.00	201900.00	1.00

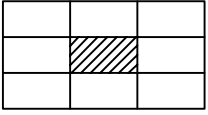
地块十三建设用地坐标				地块十四建设用地坐标			
点号	X	Y	高程	点号	X	Y	高程
13-31	201900.00	201900.00	1.00	14-31	201900.00	201900.00	1.00
13-32	201900.00	201900.00	1.00	14-32	201900.00	201900.00	1.00
13-33	201900.00	201900.00	1.00	14-33	201900.00	201900.00	1.00
13-34	201900.00	201900.00	1.00	14-34	201900.00	201900.00	1.00
13-35	201900.00	201900.00	1.00	14-35	201900.00	201900.00	1.00
13-36	201900.00	201900.00	1.00	14-36	201900.00	201900.00	1.00
13-37	201900.00	201900.00	1.00	14-37	201900.00	201900.00	1.00
13-38	201900.00	201900.00	1.00	14-38	201900.00	201900.00	1.00
13-39	201900.00	201900.00	1.00	14-39	201900.00	201900.00	1.00
13-40	201900.00	201900.00	1.00	14-40	201900.00	201900.00	1.00



1:500 1:1000 1:2000 比例尺
2019年11月

1:1000

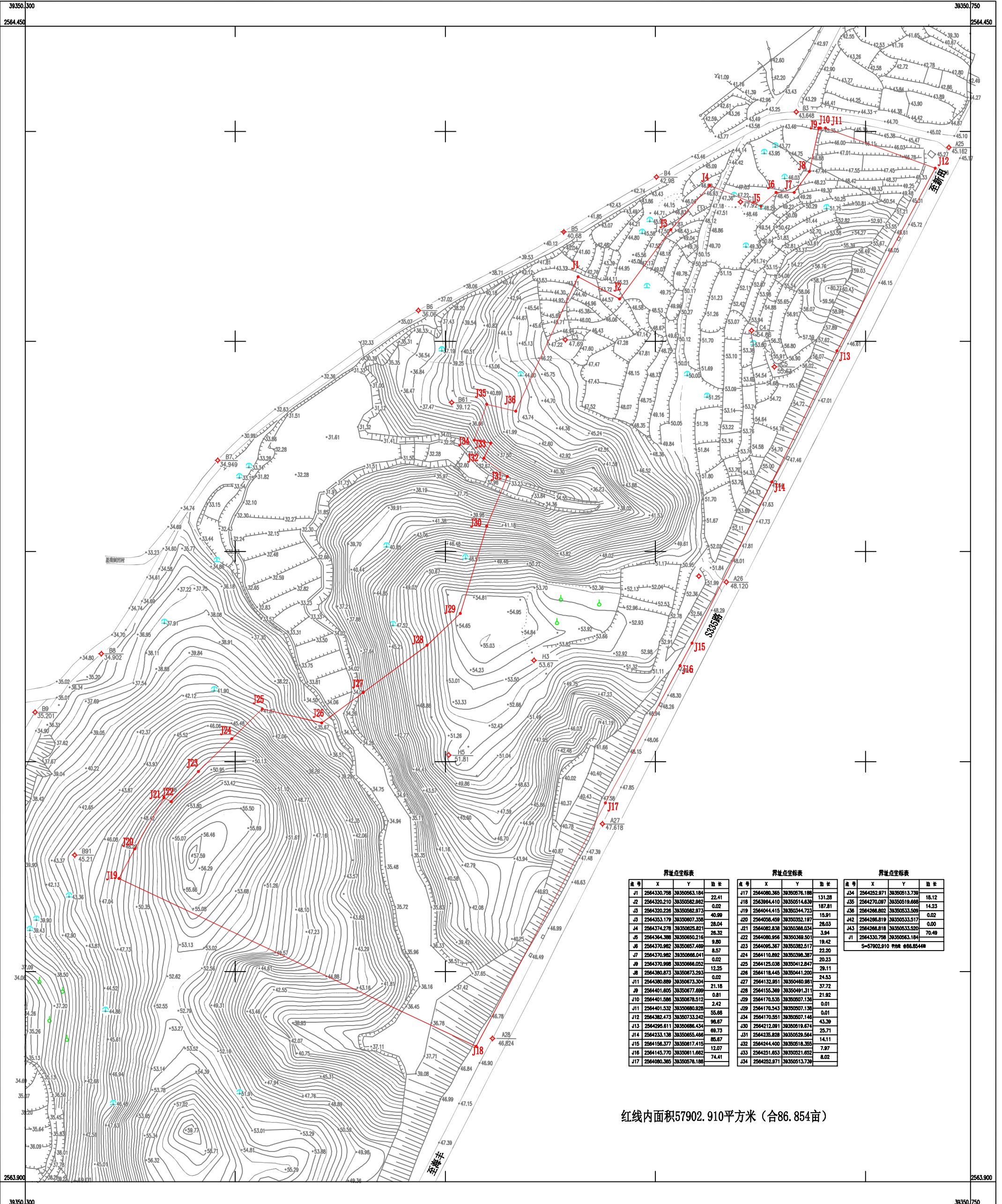




陆河县2019年度第四批次（地块十四）城镇建设用地图

2563.9-39350.3

秘密



界址点坐标表				界址点坐标表				界址点坐标表			
点号	X	Y	边长	点号	X	Y	边长	点号	X	Y	边长
J1	2564330.758	39350563.184	22.41	J17	2564080.365	39350576.188	131.28	J34	2564252.971	39350513.739	18.12
J2	2564320.210	39350562.982	0.02	J18	2564364.410	39350514.639	187.81	J35	2564270.097	39350519.686	14.23
J3	2564320.226	39350562.973	40.99	J19	2564044.415	39350344.723	15.91	J36	2564266.802	39350533.509	0.02
J4	2564353.179	39350607.338	28.04	J20	2564058.459	39350352.197	28.03	J42	2564266.819	39350533.517	0.00
J5	2564374.278	39350625.821	28.32	J21	2564082.838	39350368.034	3.94	J43	2564266.818	39350533.520	70.49
J6	2564364.388	39350650.210	9.80	J22	2564080.958	39350369.501	19.42	J1	2564330.758	39350563.184	
J7	2564370.982	39350657.469	8.57	J23	2564095.367	39350382.517	22.20	S=57902.910 亩 86.8544#			
J8	2564370.982	39350668.041	0.02	J24	2564110.892	39350398.387	20.23				
J9	2564370.982	39350668.041	12.25	J25	2564125.038	39350412.847	28.11				
J10	2564380.873	39350673.293	0.02	J26	2564118.445	39350411.200	24.53				
J11	2564380.889	39350673.304	21.18	J27	2564132.851	39350460.961	37.72				
J12	2564401.605	39350677.699	0.81	J28	2564155.369	39350481.311	21.92				
J13	2564295.611	39350686.434	68.73	J29	2564170.535	39350507.136	0.01				
J14	2564233.138	39350685.468	85.67	J30	2564170.543	39350507.136	0.01				
J15	2564156.377	39350681.415	12.07	J31	2564170.551	39350507.146	43.39				
J16	2564156.377	39350681.415	74.41	J32	2564212.091	39350519.674	25.71				
J17	2564080.365	39350576.188		J33	2564235.828	39350529.584	14.11				
				J34	2564244.400	39350518.355	7.97				
				J35	2564251.653	39350521.622	8.02				
				J36	2564252.971	39350513.739					

红线内面积57902.910平方米（合86.854亩）

陆河县国土测绘队

2000国家大地坐标系，坐标起点以“H1地方”为原点起算。
 1985国家高程基准，等高距为0.5米。
 GB/T20257.1-2007国家基本比例尺地形图式 第1部分：1:500 1:1000 1:2000地形图式。
 陆河县国土测绘队于2016年8月测制。

1:1000

附注：

