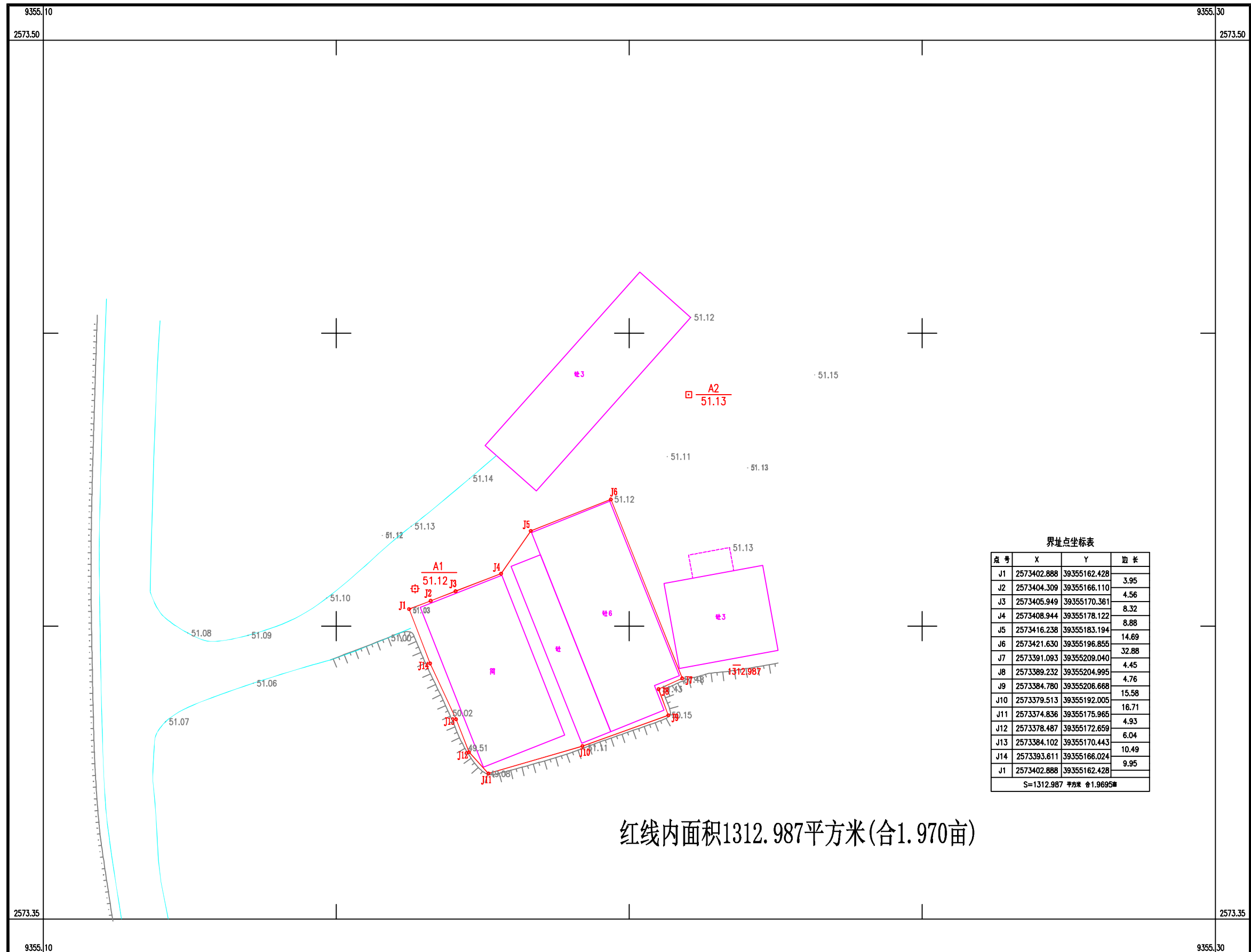


# 陆河县2019年度第三批次（地块一）城镇建设用地勘测定界地形图

73350.000-55100.000

秘密



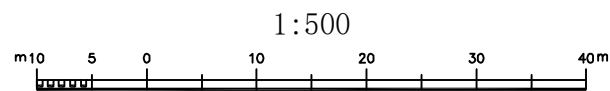
界址点坐标表

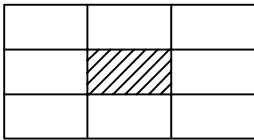
点号	X	Y	边长
J1	2573402.888	39355162.428	3.95
J2	2573404.309	39355166.110	4.56
J3	2573405.949	39355170.361	8.32
J4	2573408.944	39355178.122	8.88
J5	2573416.238	39355183.194	14.69
J6	2573421.630	39355196.855	32.88
J7	2573391.093	39355209.040	4.45
J8	2573389.232	39355204.995	4.76
J9	2573384.780	39355206.668	15.58
J10	2573379.513	39355192.005	16.71
J11	2573374.836	39355175.965	4.93
J12	2573378.487	39355172.659	6.04
J13	2573384.102	39355170.443	10.49
J14	2573393.611	39355166.024	9.95
J1	2573402.888	39355162.428	
S=1312.987 平方米			合1.9695亩

红线内面积1312.987平方米(合1.970亩)

陆河县国土测绘队

2000国家大地坐标系，坐标起点以“H1地方”为原点起算。  
 1985国家高程基准，等高距为1米。  
 GB/T20257.1-2007国家基本比例尺在幅图式 第1部分：1:500 1:1000 1:2000地形图图式。  
 陆河县国土测绘队于2019年7月测制。

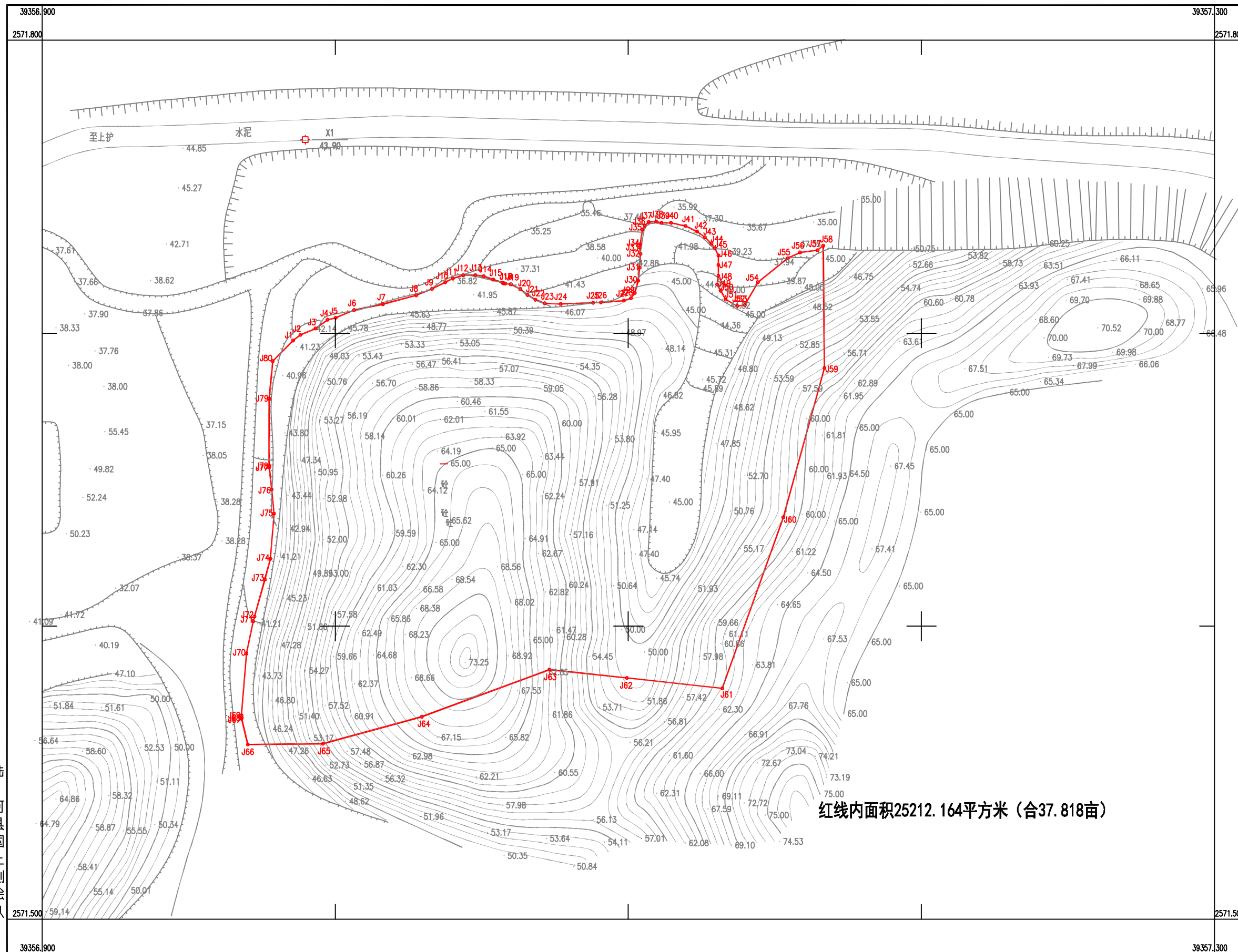




# 陆河县2019年度第三批次（地块二）城镇建设用地图

2571.5-39356.9

秘密



陆河县国土测绘队

2000国家大地坐标系，坐标起点以“H1方”为原点起算。  
 1985国家高程基准，等高距为1米。  
 GB/T20257.1-2007国家基本比例尺在幅图式 第1部分：1:500 1:1000 1:2000地形图图式。  
 陆河县国土测绘队于2018年8月测制。

1:1000

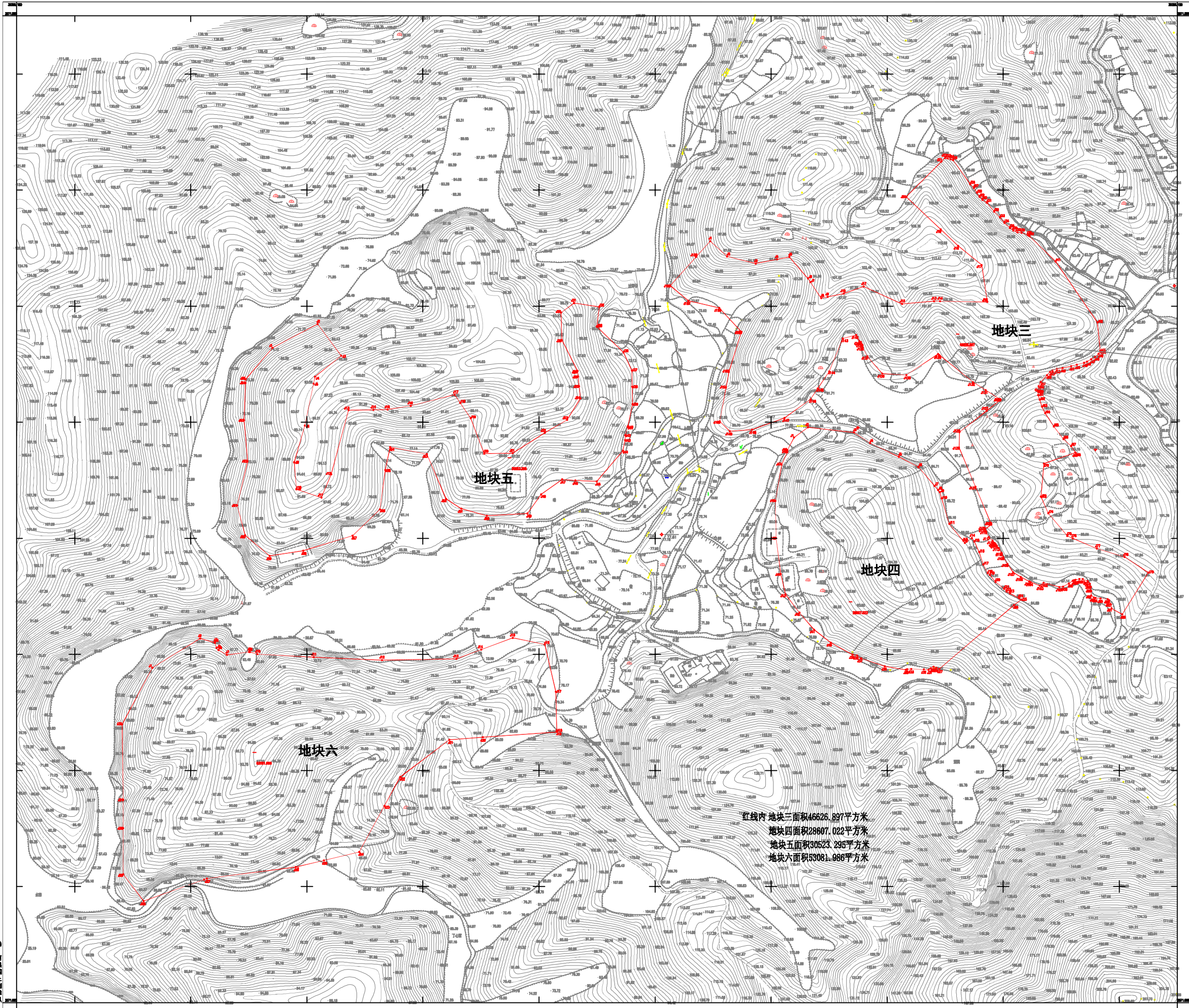
附注：





# 陆河县2019年度第三批（地块三至地块六）城镇建设用地的勘测定界地形图

2571.0-39355.2



红线内 地块三面积46626.897平方米  
地块四面积28607.022平方米  
地块五面积30623.295平方米  
地块六面积53081.986平方米

陆河县国土资源局

2001国家大地坐标系, 高斯投影“114高”为投影坐标。  
1995国家高程基准, 正常高1995。  
GB/T20257.1-2007国家基本比例尺地形图式 比例尺: 1:500 1:1000 1:2000地形图式。  
陆河县国土资源局 2019-09-08

