

陆河县城陆河大道北段两侧地带控制性详细规划

项目名称:	陆河县城陆河大道北段两侧地带控制性详细规划
类型:	批后公告
公示类别:	控制性详细规划
用地位置:	本项目位于陆河县城陆河大道北段两侧地带，具体范围东至宝华路（规划）、西至人民路、南至朝阳路、北至北环路北侧火山嶂省级森林公园。
用地面积:	192.77 公顷
批复日期:	2022 年 9 月 3 日
公告日期:	2022 年 9 月 8 日
审批单位:	陆河县人民政府
咨询电话:	0660 - 5663116
协调人:	叶智超
附加说明:	查询详细内容，请到陆河县自然资源局办事大厅信息公开窗口查询。依据《城乡规划法》、《行政许可法》、《广东省城市控制性详细规划信息公开指引》等有关法律法规，特此公告。
详细内容:	用地性质：居住用地规划（R）、公共管理与公共服务用地（A）、商业服务业设施用地（B）、道路与交通设施用地（S）、公用设施用地（U）、绿地与广场用地（G）、村庄建设用地（H14）、军事用地（H41）、水域（E1）、农林用地（E2）。

陆河县人民政府

陆河府函〔2022〕167号

陆河县人民政府关于陆河县城陆河大道北段两侧地带控制性详细规划的批复

陆河县自然资源局：

你局《关于要求批准〈陆河县城陆河大道北段两侧地带控制性详细规划〉的请示》（陆河自然资〔2022〕284号）及有关资料收悉。根据县规划委员会2022年第2次会议审议意见，现批复如下：

一、原则同意你局委托编制的《陆河县城陆河大道北段两侧地带控制性详细规划》。规划范围东至宝华路（规划），西至人民路，南至朝阳路，北至北环路北侧火山嶂省级森林公园，规划用地面积约192.77公顷。

二、请你局会同相关单位认真组织实施《陆河县城陆河大道北段两侧地带控制性详细规划》，加强规划实施过程中的指导、监督和检查工作，严格执行各项技术指标，排查有无涉及影响社会安全及稳定团结的因素，保障规划的有效实施。

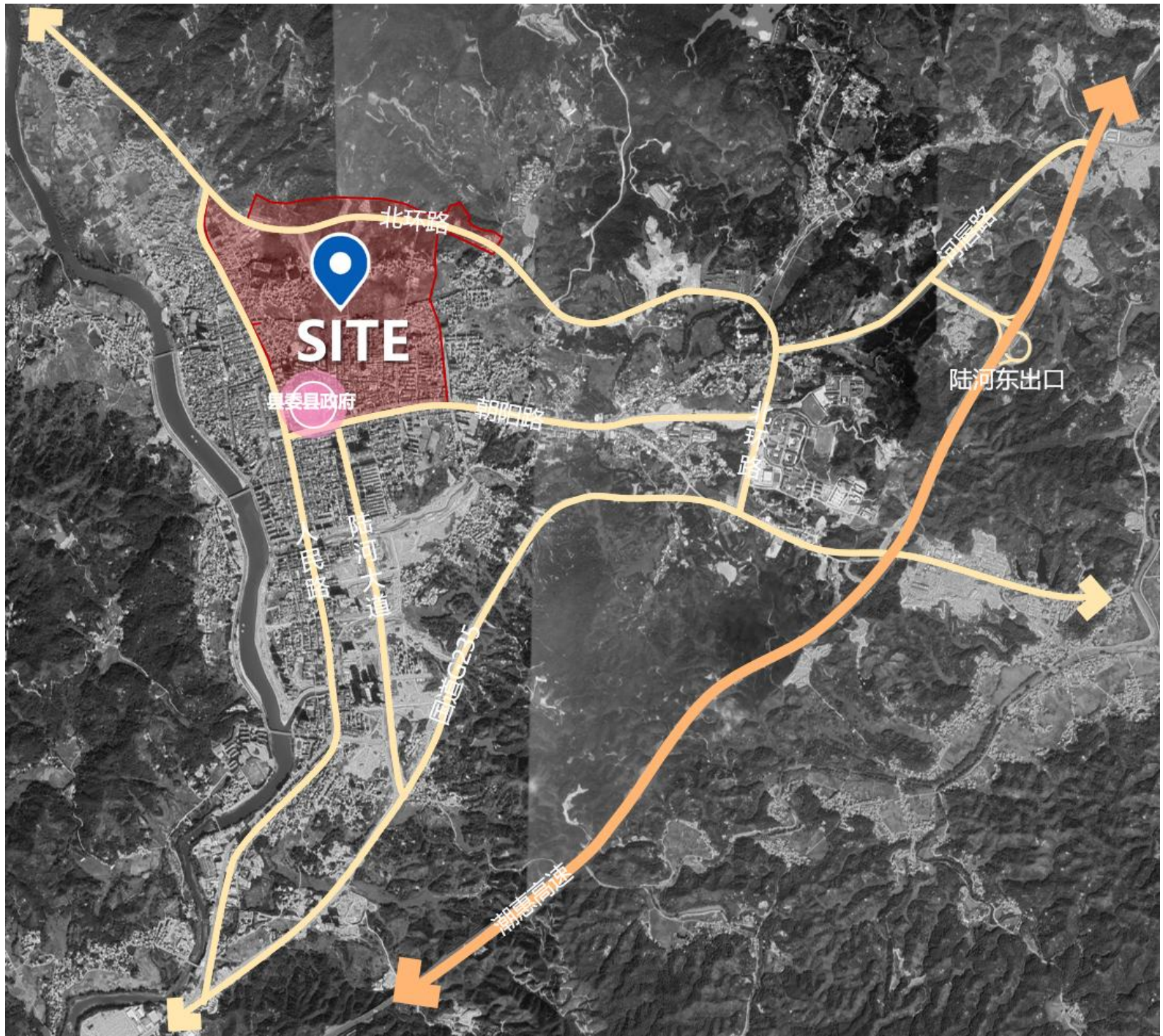
三、按照控规有关技术管理规定，做好控规管理单元管控，对控规实施情况进行定期评估。控规批复后，任何单位

和个人不得擅自更改,确需调整的,必须就调整的必要性提出专题报告,组织专家论证和分析评估后,按法定程序上报原审批机关批准,确保规划的严肃性、合法性和合理性。

四、根据本批复意见,编制单位要制作正式控规文本、图则和说明书,请你局认真对规划成果进行确认、存档,并将控规成果向社会公布后实施。

此复。





陆河县城陆河大道北段两侧地带控制性详细规划

土地利用规划图

