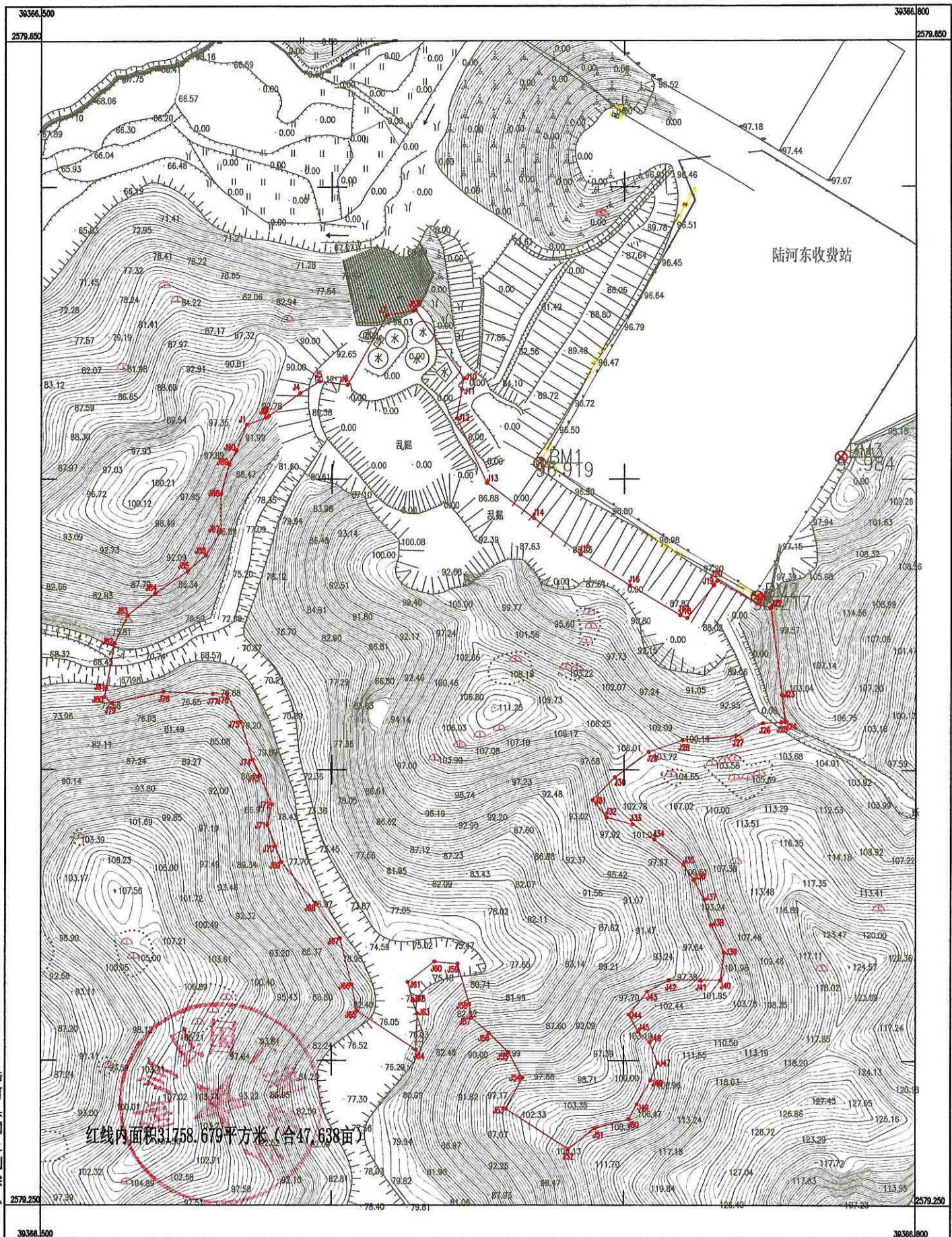
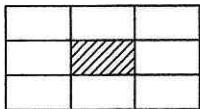


陆河县2019年度第六批次（地块一）城镇建设用地勘测定界地形图

2579.3-39366.5

秘密



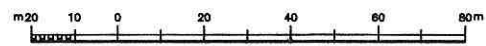
红线内面积31758.679平方米(合47.638亩)

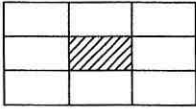
陆河县国土测绘队

2000国家大地坐标系, 坐标起点以“H11地方”为原点起算。
1985国家高程基准, 等高距为1米。
GB/T20257.1-2007国家基本比例尺地形图式 第1部分: 500 1:1000 1:2000地形图图式。
陆河县国土测绘队于2018年4月编制。

1:1000

附注:

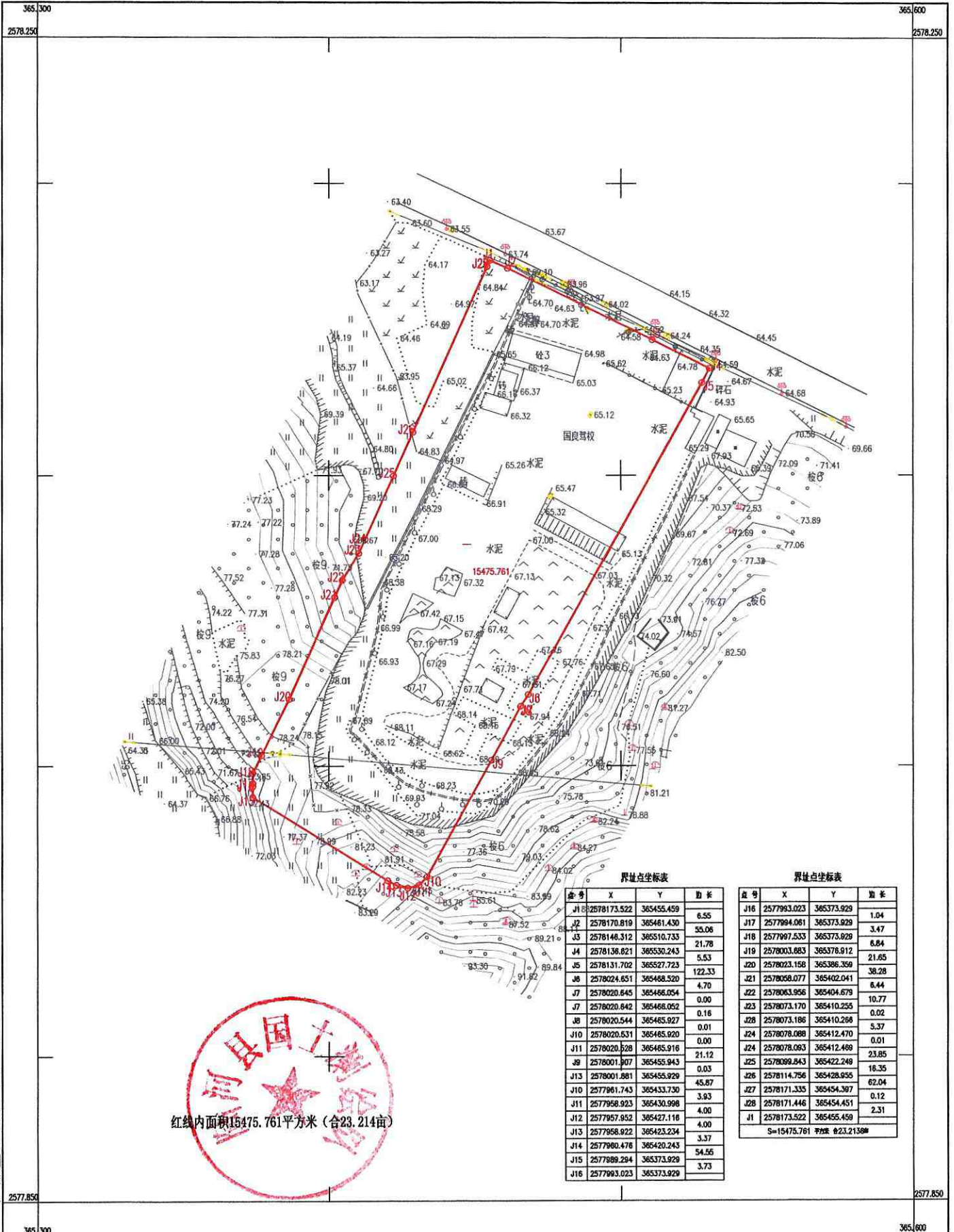




陆河县2019年度第六批次（地块二）城镇建设用地图

2577.8-365.3

秘密



红线内面积15475.761平方米（合23.214亩）

序号	X	Y	边长
J1	2578173.522	365455.459	6.55
J2	2578170.819	365461.430	55.06
J3	2578146.312	365510.733	21.78
J4	2578136.821	365530.243	5.53
J5	2578131.702	365527.723	122.33
J6	2578024.651	365468.520	4.70
J7	2578020.645	365466.054	0.00
J7	2578020.642	365466.052	0.16
J8	2578020.544	365465.927	0.01
J10	2578020.531	365465.920	0.00
J11	2578020.528	365465.916	21.12
J9	2578001.907	365455.943	0.03
J13	2578001.881	365455.929	45.87
J10	2577961.743	365433.730	3.93
J11	2577958.923	365430.998	4.00
J12	2577957.952	365427.118	4.00
J13	2577958.922	365423.234	3.37
J14	2577960.478	365420.243	54.56
J15	2577969.294	365373.929	3.73
J16	2577993.023	365373.929	

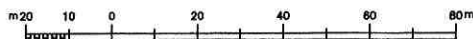
点号	X	Y	边长
J16	2577993.023	365373.929	1.04
J17	2577994.081	365373.929	3.47
J18	2577997.533	365373.929	6.84
J19	2578003.683	365378.912	21.65
J20	2578023.158	365386.359	38.28
J21	2578058.077	365402.041	6.44
J22	2578063.956	365404.679	10.77
J23	2578073.170	365410.255	0.02
J28	2578073.186	365410.268	5.37
J24	2578078.088	365412.470	0.01
J24	2578078.083	365412.468	23.85
J25	2578099.843	365422.249	16.35
J26	2578114.756	365428.955	62.04
J27	2578171.335	365454.387	0.12
J28	2578171.446	365454.451	2.31
J1	2578173.522	365455.459	
S=15475.761 平方 合23.2138亩			

陆河县国土测绘队

2000国家大地坐标系，坐标起点以“H1地方”为原点起算。
1985国家高程基准，等高距为1米。
GB/T20257.1-2007国家基本比例尺地形图式 第1部分：
1:500 1:1000 1:2000地形图图式。
陆河县国土测绘队于2019年8月测制。

1:1000

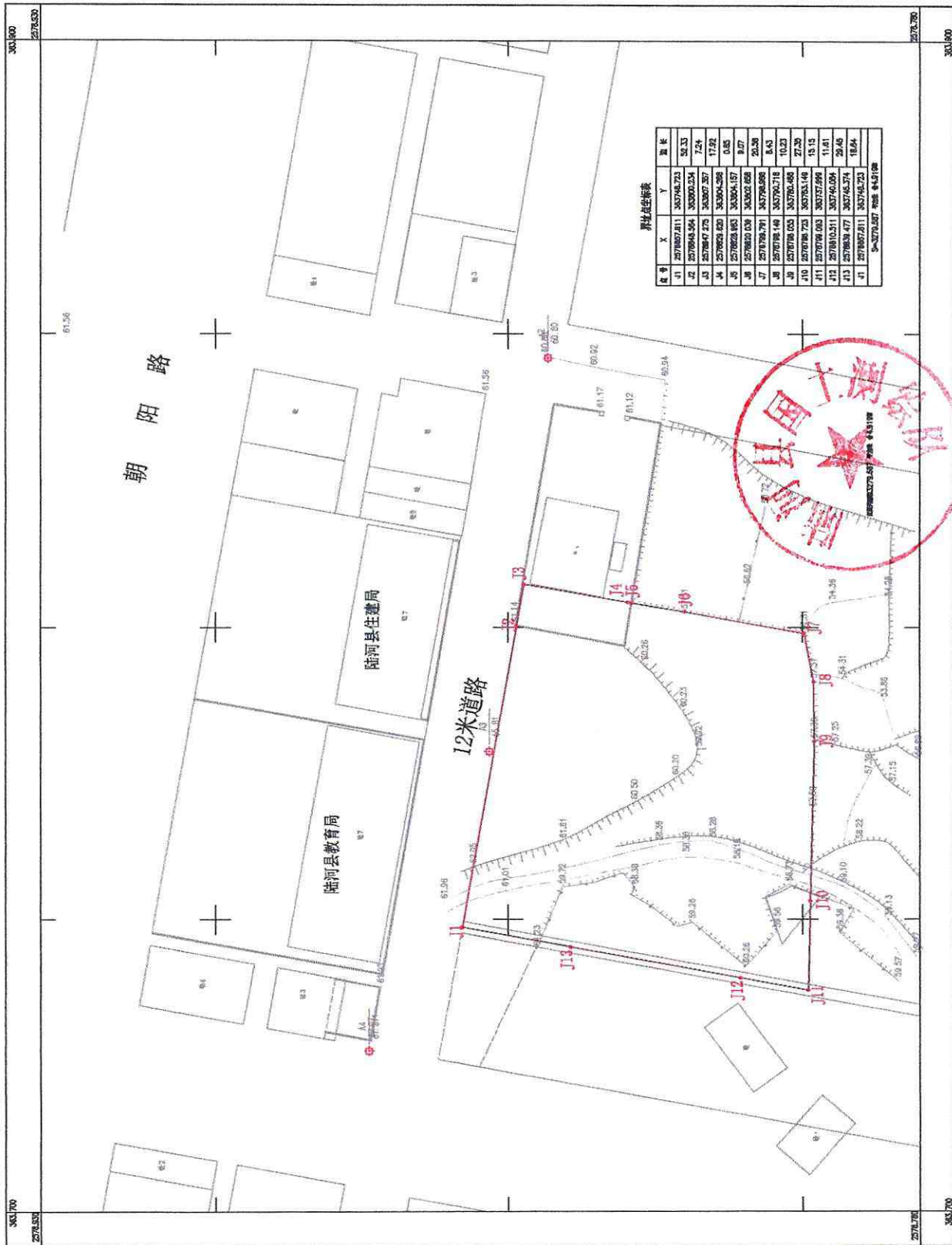
附注：



陆河县2019年度第六批次（地块三）城镇建设用地图形测定地形图

2578.78-363.70

秘密



点号	X	Y	长度
J1	257887.811	363748.723	32.33
J2	2578964.594	363003.234	2.94
J3	2578847.279	363007.267	17.92
J4	2578823.850	363004.295	0.85
J5	2578823.850	363004.157	0.07
J6	2578820.038	363002.668	20.36
J7	2578984.791	363798.885	8.43
J8	2578798.148	363792.718	10.23
J9	2578798.053	363793.148	22.39
J10	2578798.053	363793.148	19.15
J11	2578810.511	363740.094	11.61
J12	2578833.477	363745.574	29.45
J13	2578878.811	363748.723	18.64

附注:

1:500



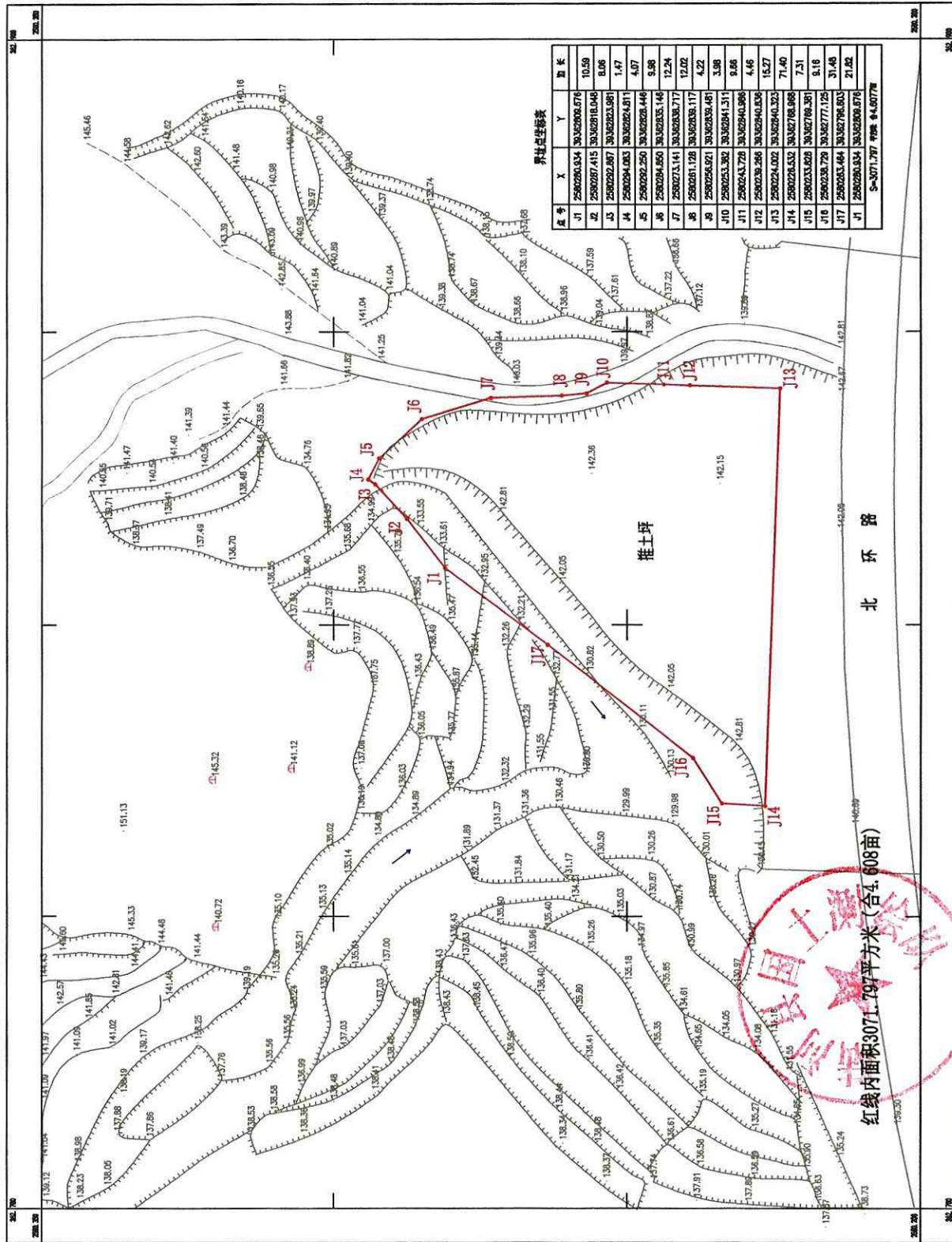
2000国家大地坐标系, 坐标系统以“111度东”为原点计算。
 1985国家高程基准, 高程为1%。
 GB/T20257.1-2007国家基本比例尺地形图式, 比例尺: 1:
 500 1:1000 1:2000地形图式。
 陆河县国土测绘队于2018年11月编制。

陆河县国土测绘队

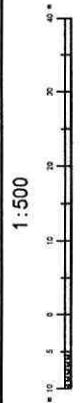
陆河县2019年度第六批次（地块五）城镇建设用地勘测地形图

2300.70-302.70

秘密



红线内面积3071.797平方米(合4.608亩)



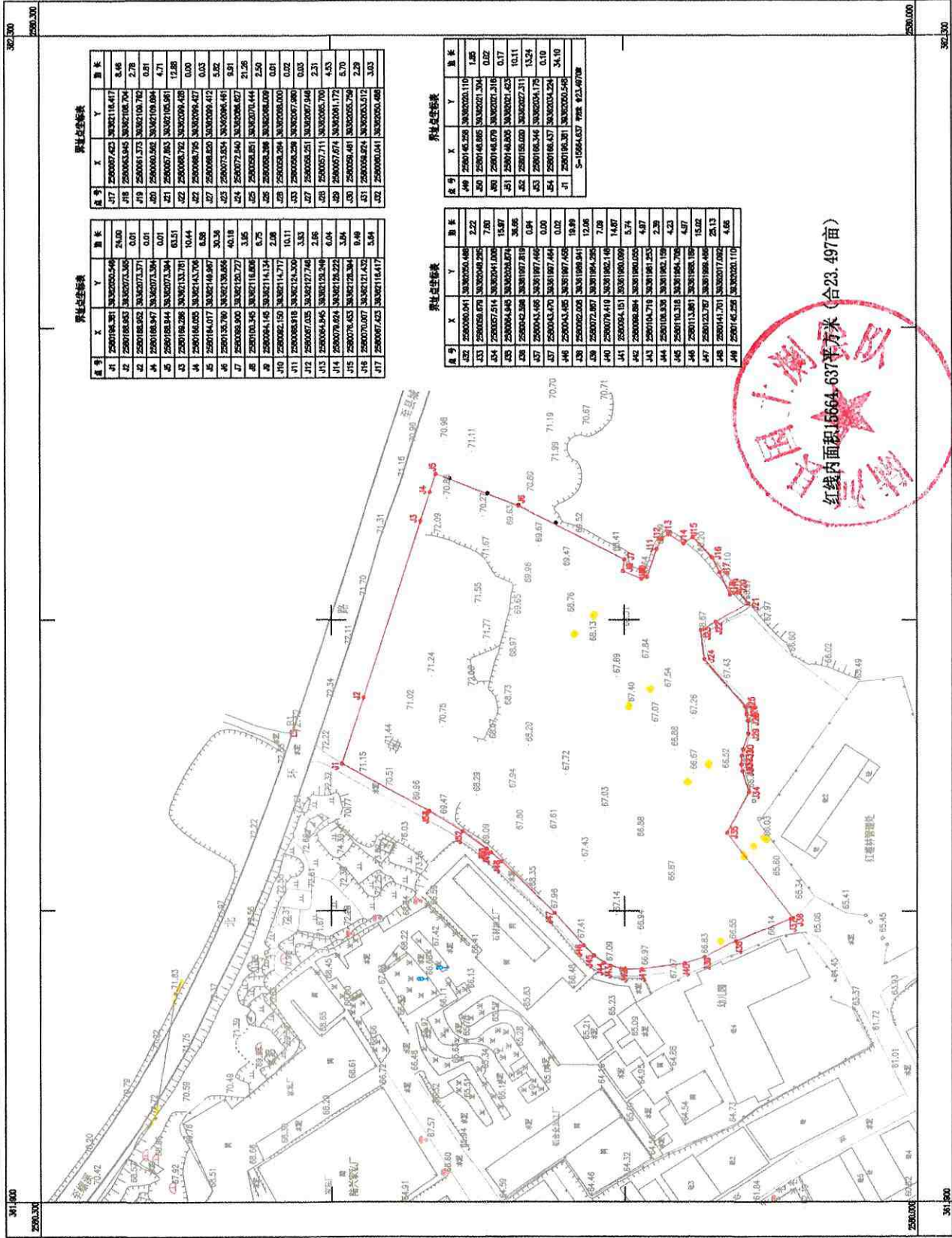
2000国家大地坐标系, 坐标系统以“HJ1地号”为原点起算。
 1985国家高程基准, 高程单位为米。
 GB/T20257.1-2007国家基本比例尺地形图式 第1部分: 1:500 1:1000 1:2000地形图式。
 陆河县国土测绘队于2019年1月测制。

陆河县国土测绘队

陆河县2019年度第六批次（地块六）城镇建设用地勘测地形图

2580.0-361.9

秘密



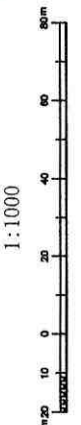
界址点坐标表

序号	X	Y	面积
47	2580007.423	38302118.417	3.48
48	2580063.945	38302118.704	2.78
49	2580061.375	38302110.762	0.81
50	2580060.582	38302109.094	4.71
51	2580067.863	38302105.981	12.88
52	2580068.782	38302099.428	0.00
53	2580068.795	38302099.417	0.03
54	2580068.800	38302099.410	5.82
55	2580073.524	38302098.161	8.81
56	2580072.840	38302088.627	21.26
57	2580058.851	38302071.444	2.50
58	2580058.288	38302068.049	0.01
59	2580058.288	38302068.040	0.02
60	2580058.288	38302067.980	2.31
61	2580058.288	38302067.940	0.05
62	2580057.711	38302065.700	4.53
63	2580059.481	38302061.179	0.70
64	2580059.481	38302065.728	2.89
65	2580058.874	38302063.412	2.89
66	2580060.041	38302060.486	3.03

界址点坐标表

序号	X	Y	面积
42	2580000.041	38302000.488	2.22
43	2580058.874	38302008.295	7.80
44	2580057.514	38302004.000	15.87
45	2580064.945	38302000.070	36.68
46	2580064.945	38301997.210	0.94
47	2580064.945	38301977.444	0.00
48	2580064.945	38301967.455	18.89
49	2580062.008	38301968.941	12.08
50	2580077.887	38301964.285	7.08
51	2580076.410	38301962.168	14.87
52	2580094.151	38301960.009	5.74
53	2580096.884	38301960.005	4.87
54	2580104.719	38301961.253	2.29
55	2580108.930	38301962.188	4.23
56	2580113.318	38301964.728	4.87
57	2580113.318	38301968.188	15.08
58	2580113.318	38301968.488	20.13
59	2580113.318	38302001.110	4.88

陆河县自然资源局
红线内面积15664.637平方米(合23.497亩)



1:1000

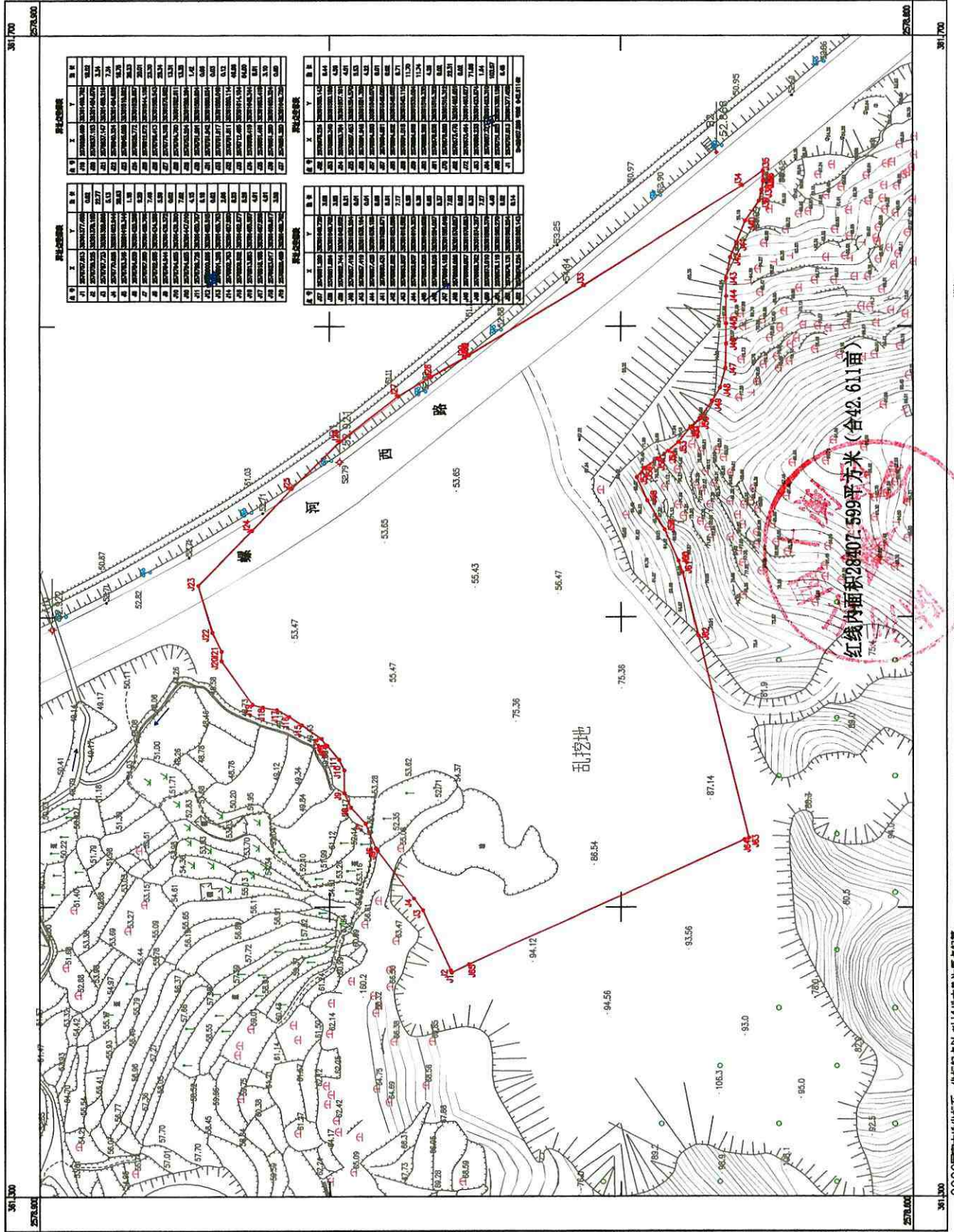
2000国家大地坐标系，坐标原点以“H1地方”为原点记录。
1985国家高程基准，每厘米为1米。
GB/T20257.1-2007国家基本比例尺地形图式 第1部分：1:500 1:1000 1:2000地形图式。
陆河县国土资源局于2019年6月勘测。

陆河县国土测绘队

陆河县2019年度第六批次（地块七）城镇建设用地的测定地形图

2578.6-361.3

秘密



测点坐标表		
点号	X	Y
1	257860.00	361300.00
2	257860.00	361300.00
3	257860.00	361300.00
4	257860.00	361300.00
5	257860.00	361300.00
6	257860.00	361300.00
7	257860.00	361300.00
8	257860.00	361300.00
9	257860.00	361300.00
10	257860.00	361300.00
11	257860.00	361300.00
12	257860.00	361300.00
13	257860.00	361300.00
14	257860.00	361300.00
15	257860.00	361300.00
16	257860.00	361300.00
17	257860.00	361300.00
18	257860.00	361300.00
19	257860.00	361300.00
20	257860.00	361300.00
21	257860.00	361300.00
22	257860.00	361300.00
23	257860.00	361300.00
24	257860.00	361300.00
25	257860.00	361300.00
26	257860.00	361300.00
27	257860.00	361300.00
28	257860.00	361300.00
29	257860.00	361300.00
30	257860.00	361300.00
31	257860.00	361300.00
32	257860.00	361300.00
33	257860.00	361300.00
34	257860.00	361300.00
35	257860.00	361300.00
36	257860.00	361300.00
37	257860.00	361300.00
38	257860.00	361300.00
39	257860.00	361300.00
40	257860.00	361300.00
41	257860.00	361300.00
42	257860.00	361300.00
43	257860.00	361300.00
44	257860.00	361300.00
45	257860.00	361300.00
46	257860.00	361300.00
47	257860.00	361300.00
48	257860.00	361300.00
49	257860.00	361300.00
50	257860.00	361300.00
51	257860.00	361300.00
52	257860.00	361300.00
53	257860.00	361300.00
54	257860.00	361300.00
55	257860.00	361300.00
56	257860.00	361300.00
57	257860.00	361300.00
58	257860.00	361300.00
59	257860.00	361300.00
60	257860.00	361300.00
61	257860.00	361300.00
62	257860.00	361300.00
63	257860.00	361300.00
64	257860.00	361300.00
65	257860.00	361300.00
66	257860.00	361300.00
67	257860.00	361300.00
68	257860.00	361300.00
69	257860.00	361300.00
70	257860.00	361300.00
71	257860.00	361300.00
72	257860.00	361300.00
73	257860.00	361300.00
74	257860.00	361300.00
75	257860.00	361300.00
76	257860.00	361300.00
77	257860.00	361300.00
78	257860.00	361300.00
79	257860.00	361300.00
80	257860.00	361300.00
81	257860.00	361300.00
82	257860.00	361300.00
83	257860.00	361300.00
84	257860.00	361300.00
85	257860.00	361300.00
86	257860.00	361300.00
87	257860.00	361300.00
88	257860.00	361300.00
89	257860.00	361300.00
90	257860.00	361300.00
91	257860.00	361300.00
92	257860.00	361300.00
93	257860.00	361300.00
94	257860.00	361300.00
95	257860.00	361300.00
96	257860.00	361300.00
97	257860.00	361300.00
98	257860.00	361300.00
99	257860.00	361300.00
100	257860.00	361300.00

比例尺 1:1000

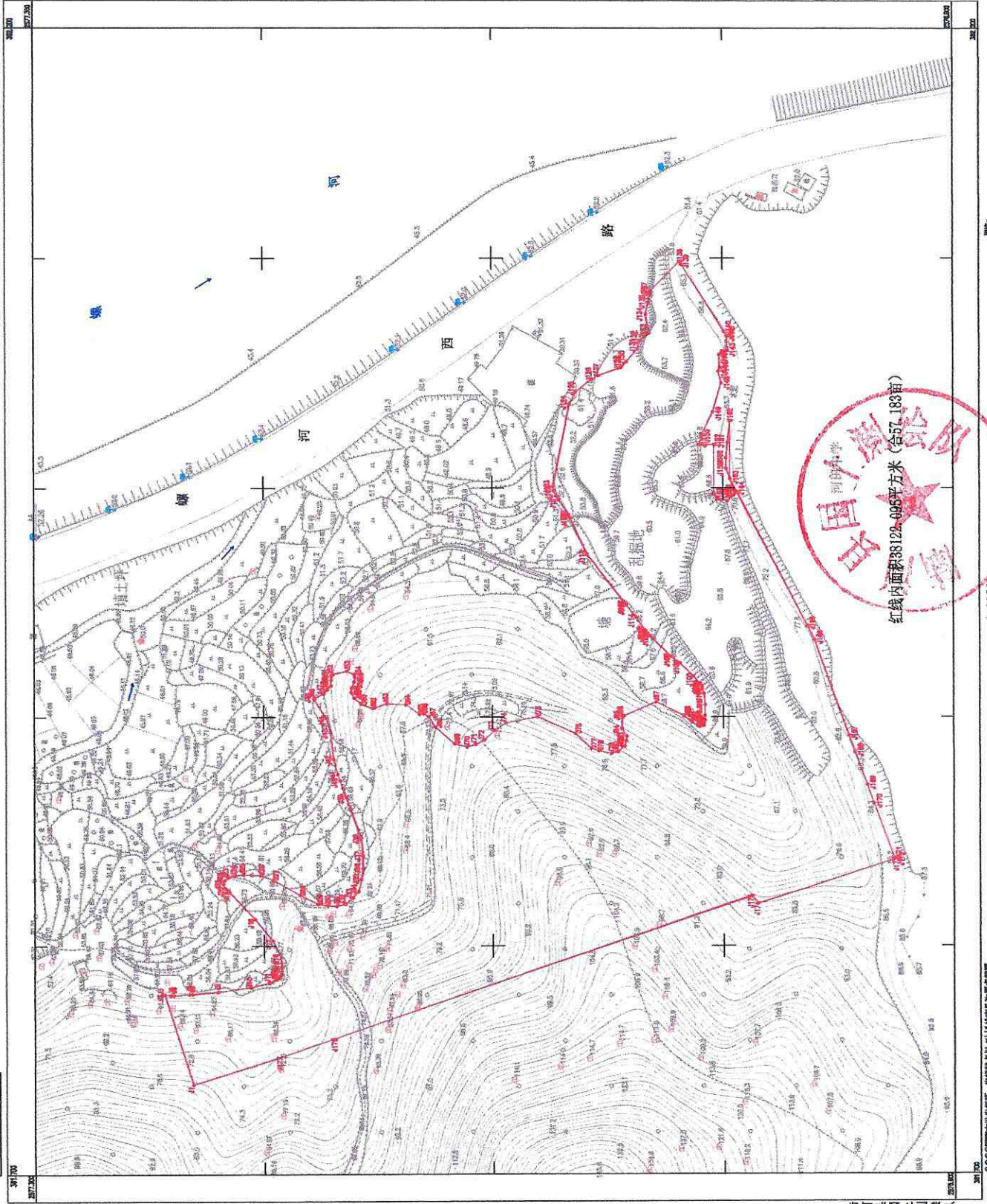


2000国家大地坐标系，坐标单位以“H1地方”为基准计算。
 1985国家高程基准，高程单位为1米。
 GB/T20257.1-2007国家基本比例尺地形图式 第1部分：1:500 1:1000 1:2000地形图式。
 陆河县国土资源局于2013年1月编制。

陆河县国土测绘队

陆河县2019年度第六批次（地块八）城镇建设用地的勘测定界地形图

2576.9-361.7

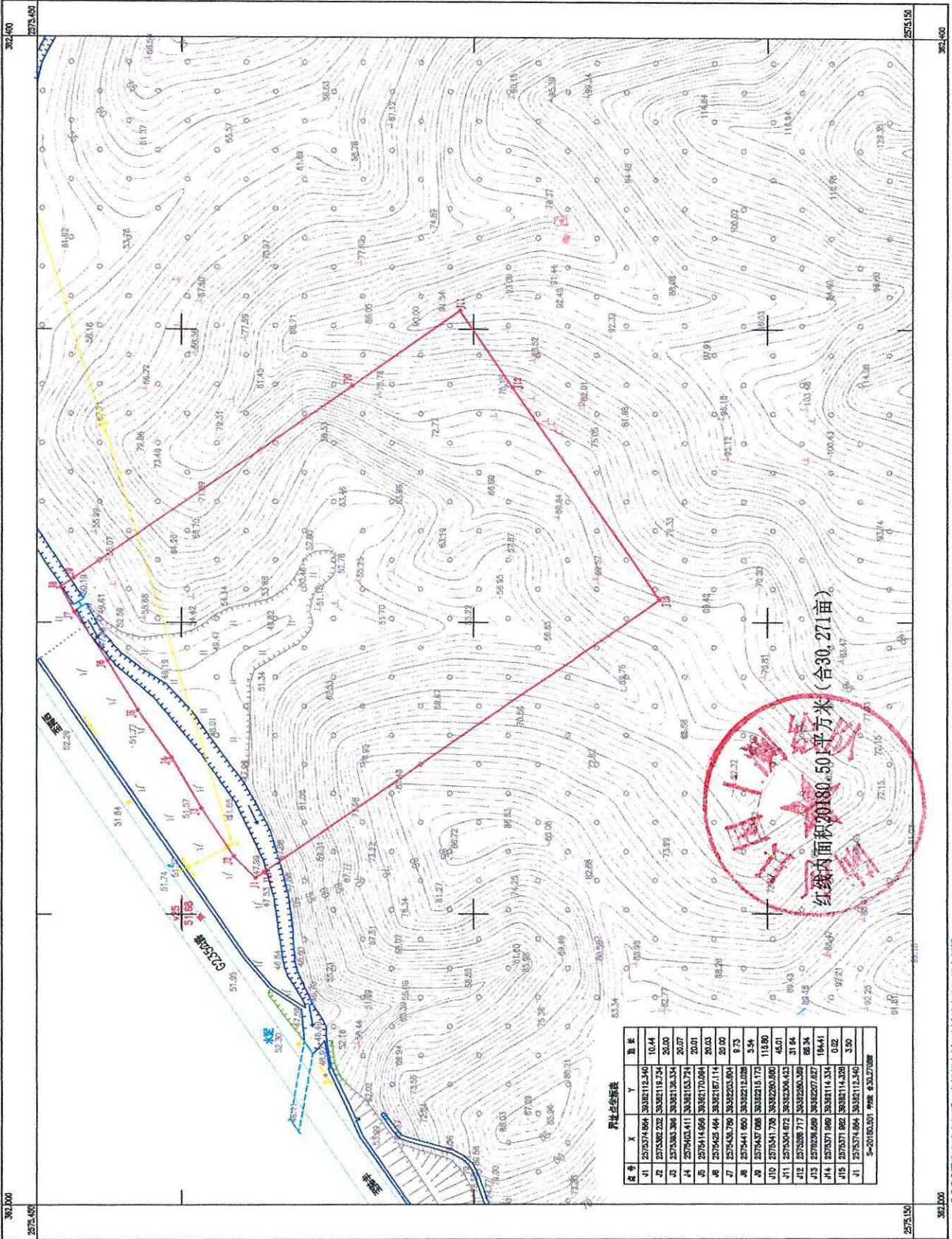


陆河县国土测绘队

陆河县2019年度第六批次(地块九)城镇建设用地勘测界定地形图

2575.2-362.0

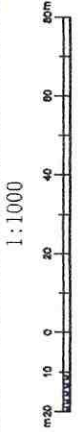
77



界址点坐标表

序号	X	Y	备注
J1	257574.864	362021.2540	10.44
J2	2575362.232	362119.754	20.00
J3	2575363.396	362021.354	20.07
J4	2575403.411	361853.794	20.01
J5	2575414.666	362070.004	20.03
J6	2575425.464	362021.674	20.00
J7	2575436.728	362023.804	9.75
J8	2575441.650	362021.028	3.54
J9	2575457.088	362021.170	119.80
J10	2575541.728	362020.060	46.01
J11	2575554.672	362020.423	31.64
J12	2575268.717	362020.308	28.34
J13	2575226.569	362020.827	164.41
J14	2575371.968	361811.334	0.02
J15	2575371.925	362021.4208	3.50
J1	257574.864	362021.2540	
S=20180.501 面积 30.27008			

附注:



1:1000

2000国家大地坐标系, 坐标起点对“H1地方”为原点起算。
 1985国家高程基准, 等高距为1米。
 GB/T20257.1-2007国家基本比例尺地形图式 第I部分: 1:1000 1:2000地形图图式。
 陆河国土测绘队于2017年5月编制。

陆河县国土测绘队