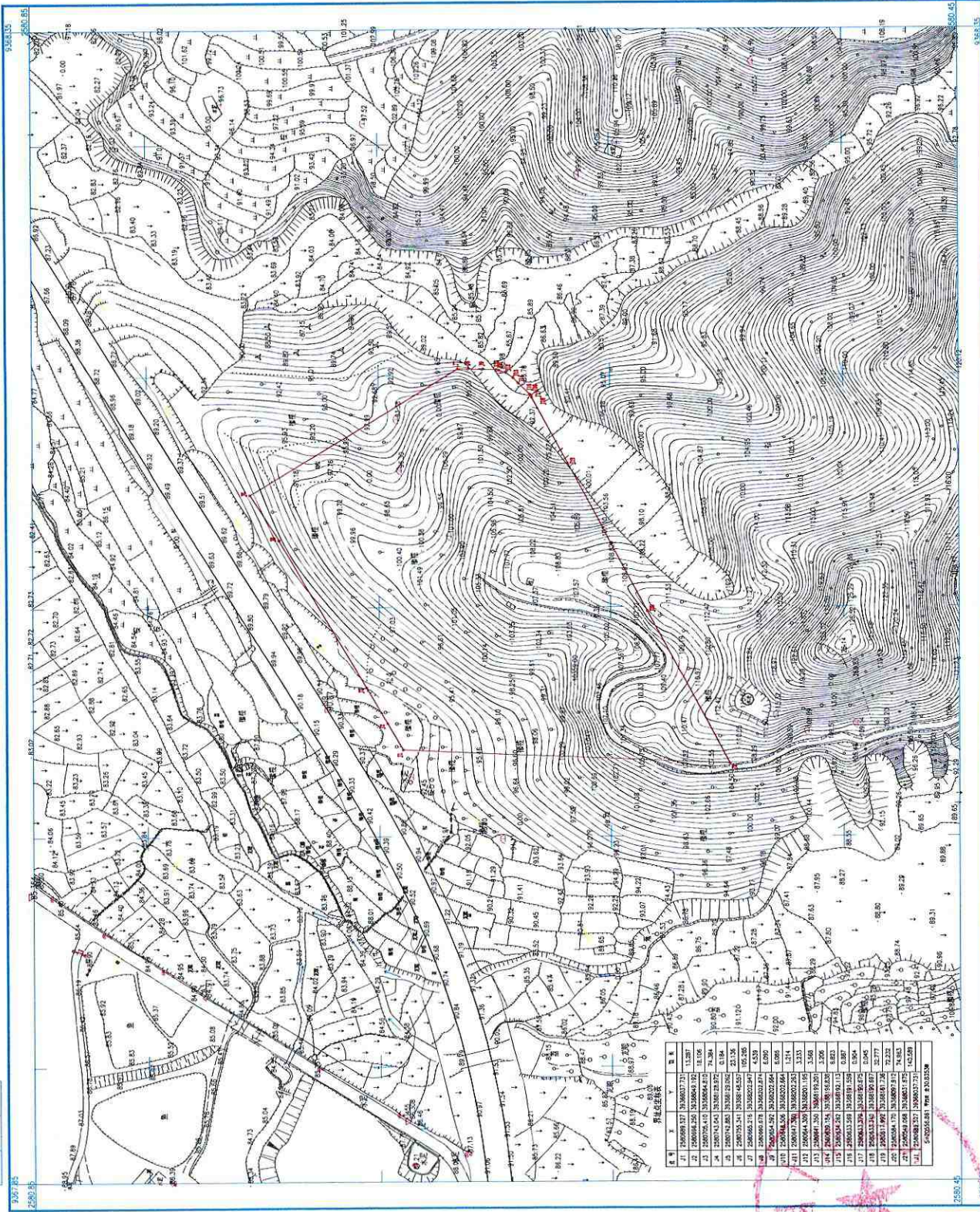


陆河县2019年度第一批次(地块二)城镇建设用地勘测界定地形图

2580.450-39367.850

图三



序	界址点坐标	面积
1	19424.315, 2580.450	1.1287
2	19424.315, 2580.450	18.108
3	19424.315, 2580.450	74.284
4	19424.315, 2580.450	0.154
5	19424.315, 2580.450	91.170
6	19424.315, 2580.450	4.233
7	19424.315, 2580.450	6.090
8	19424.315, 2580.450	3.333
9	19424.315, 2580.450	3.208
10	19424.315, 2580.450	0.887
11	19424.315, 2580.450	5.804
12	19424.315, 2580.450	2.945
13	19424.315, 2580.450	32.777
14	19424.315, 2580.450	74.983
15	19424.315, 2580.450	142.059
16	19424.315, 2580.450	0.000

图三

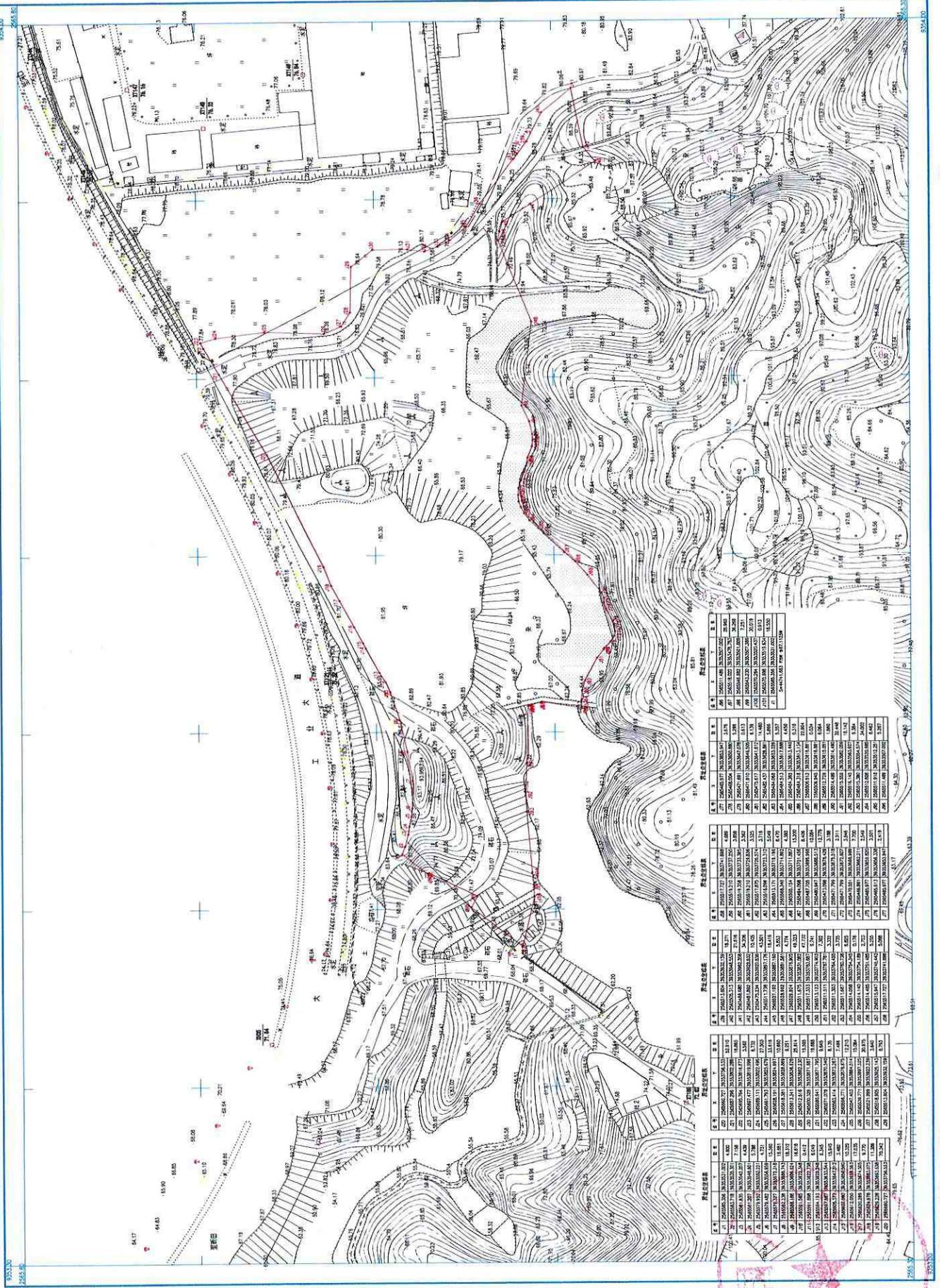
1:1000

2000国家坐标系, 投影高斯, 单位: 米
 1985国家高程基准, 投影: 米
 G87020571-2017国家基本比例尺地形图分幅标准, 第5部分
 1:500 1:1000 1:2000地形图分幅标准
 电子图幅: 2018年12月第1版



陆河县2019年度第一批次（地块三）城镇建设用地勘测定界地形图

2565.300-39353.300

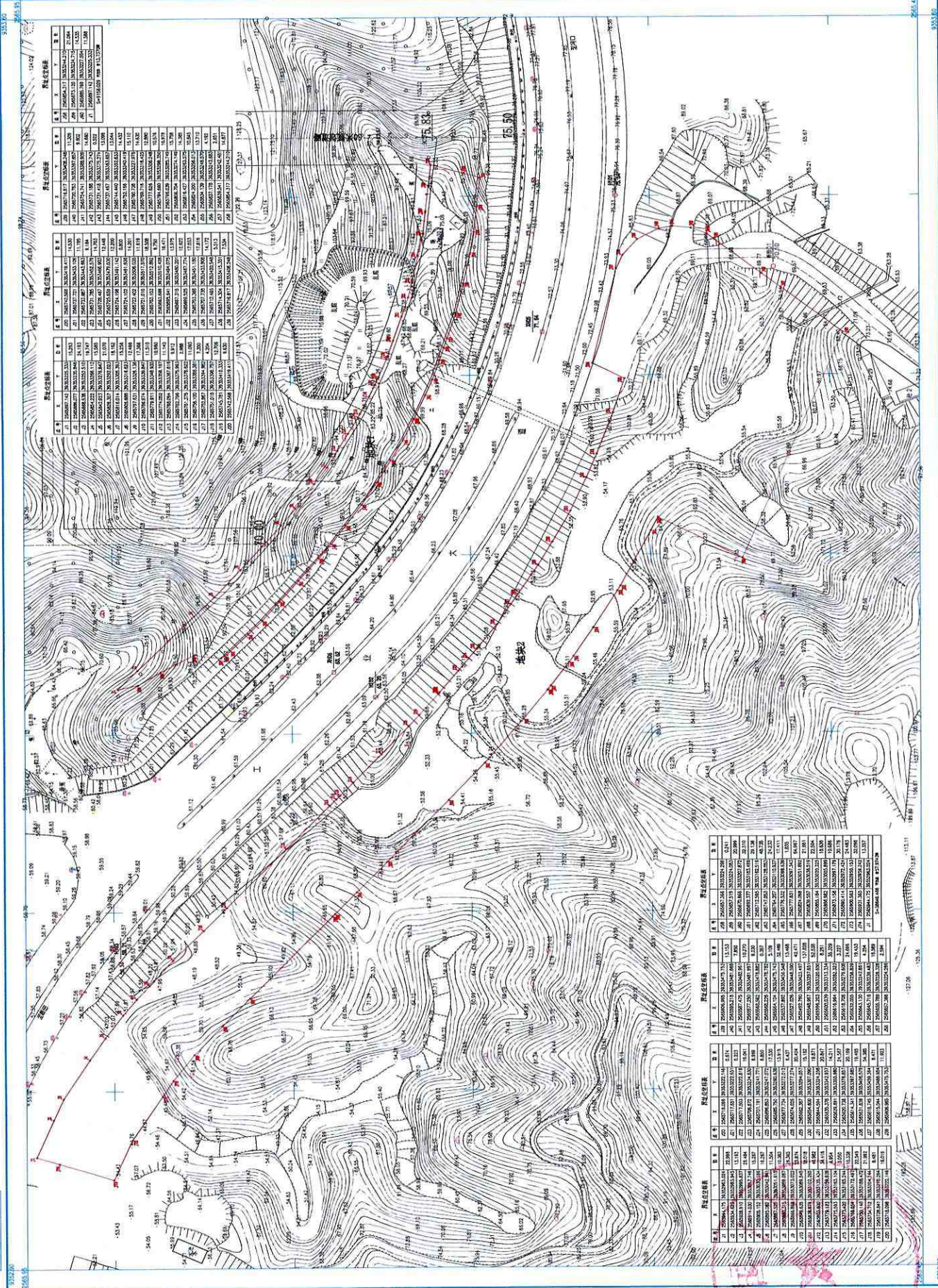


图例		说明	
1	房屋	20	房屋
2	围墙	21	围墙
3	道路	22	道路
4	水沟	23	水沟
5	田坎	24	田坎
6	水塘	25	水塘
7	坟墓	26	坟墓
8	电杆	27	电杆
9	水井	28	水井
10	水井	29	水井
11	水井	30	水井
12	水井	31	水井
13	水井	32	水井
14	水井	33	水井
15	水井	34	水井
16	水井	35	水井
17	水井	36	水井
18	水井	37	水井
19	水井	38	水井
20	水井	39	水井
21	水井	40	水井
22	水井	41	水井
23	水井	42	水井
24	水井	43	水井
25	水井	44	水井
26	水井	45	水井
27	水井	46	水井
28	水井	47	水井
29	水井	48	水井
30	水井	49	水井
31	水井	50	水井
32	水井	51	水井
33	水井	52	水井
34	水井	53	水井
35	水井	54	水井
36	水井	55	水井
37	水井	56	水井
38	水井	57	水井
39	水井	58	水井
40	水井	59	水井
41	水井	60	水井
42	水井	61	水井
43	水井	62	水井
44	水井	63	水井
45	水井	64	水井
46	水井	65	水井
47	水井	66	水井
48	水井	67	水井
49	水井	68	水井
50	水井	69	水井
51	水井	70	水井
52	水井	71	水井
53	水井	72	水井
54	水井	73	水井
55	水井	74	水井
56	水井	75	水井
57	水井	76	水井
58	水井	77	水井
59	水井	78	水井
60	水井	79	水井
61	水井	80	水井
62	水井	81	水井
63	水井	82	水井
64	水井	83	水井
65	水井	84	水井
66	水井	85	水井
67	水井	86	水井
68	水井	87	水井
69	水井	88	水井
70	水井	89	水井
71	水井	90	水井
72	水井	91	水井
73	水井	92	水井
74	水井	93	水井
75	水井	94	水井
76	水井	95	水井
77	水井	96	水井
78	水井	97	水井
79	水井	98	水井
80	水井	99	水井
81	水井	100	水井

2020年6月1日
 1:1000
 69700357-1-007
 1:500 1:1000 1:2000
 2020年6月1日

陆河县2019年度第一批次（地块四）城镇建设用地的勘测定界地形图

2565.450-39352.900



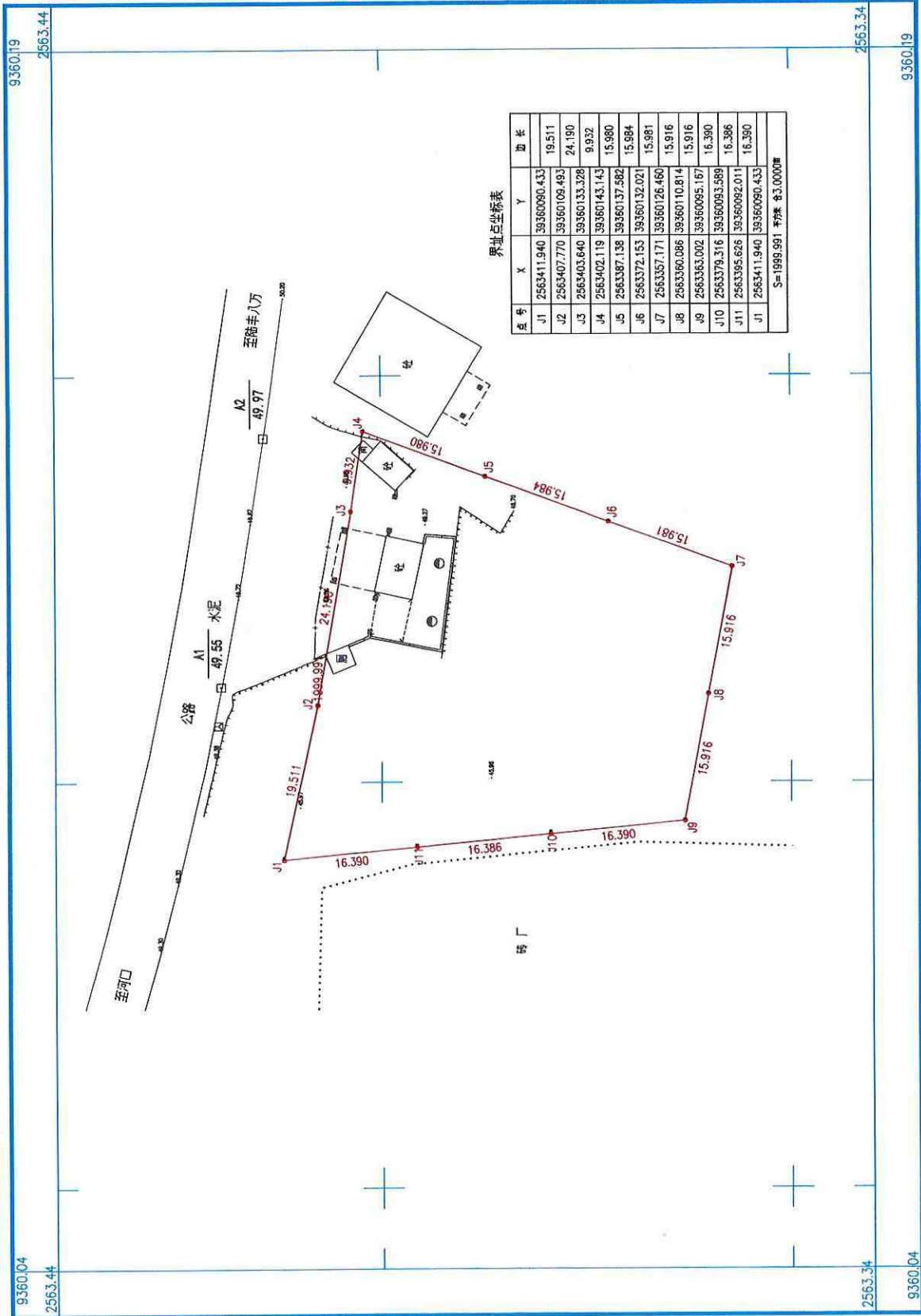
勘测定界点坐标表			
点号	X	Y	高程
1	2565000.00	3935200.00	15.00
2	2565000.00	3935200.00	15.00
3	2565000.00	3935200.00	15.00
4	2565000.00	3935200.00	15.00
5	2565000.00	3935200.00	15.00
6	2565000.00	3935200.00	15.00
7	2565000.00	3935200.00	15.00
8	2565000.00	3935200.00	15.00
9	2565000.00	3935200.00	15.00
10	2565000.00	3935200.00	15.00
11	2565000.00	3935200.00	15.00
12	2565000.00	3935200.00	15.00
13	2565000.00	3935200.00	15.00
14	2565000.00	3935200.00	15.00
15	2565000.00	3935200.00	15.00
16	2565000.00	3935200.00	15.00
17	2565000.00	3935200.00	15.00
18	2565000.00	3935200.00	15.00
19	2565000.00	3935200.00	15.00
20	2565000.00	3935200.00	15.00
21	2565000.00	3935200.00	15.00
22	2565000.00	3935200.00	15.00
23	2565000.00	3935200.00	15.00
24	2565000.00	3935200.00	15.00
25	2565000.00	3935200.00	15.00
26	2565000.00	3935200.00	15.00
27	2565000.00	3935200.00	15.00
28	2565000.00	3935200.00	15.00
29	2565000.00	3935200.00	15.00
30	2565000.00	3935200.00	15.00
31	2565000.00	3935200.00	15.00
32	2565000.00	3935200.00	15.00
33	2565000.00	3935200.00	15.00
34	2565000.00	3935200.00	15.00
35	2565000.00	3935200.00	15.00
36	2565000.00	3935200.00	15.00
37	2565000.00	3935200.00	15.00
38	2565000.00	3935200.00	15.00
39	2565000.00	3935200.00	15.00
40	2565000.00	3935200.00	15.00
41	2565000.00	3935200.00	15.00
42	2565000.00	3935200.00	15.00
43	2565000.00	3935200.00	15.00
44	2565000.00	3935200.00	15.00
45	2565000.00	3935200.00	15.00
46	2565000.00	3935200.00	15.00
47	2565000.00	3935200.00	15.00
48	2565000.00	3935200.00	15.00
49	2565000.00	3935200.00	15.00
50	2565000.00	3935200.00	15.00

勘测定界点坐标表			
点号	X	Y	高程
1	2565000.00	3935200.00	15.00
2	2565000.00	3935200.00	15.00
3	2565000.00	3935200.00	15.00
4	2565000.00	3935200.00	15.00
5	2565000.00	3935200.00	15.00
6	2565000.00	3935200.00	15.00
7	2565000.00	3935200.00	15.00
8	2565000.00	3935200.00	15.00
9	2565000.00	3935200.00	15.00
10	2565000.00	3935200.00	15.00
11	2565000.00	3935200.00	15.00
12	2565000.00	3935200.00	15.00
13	2565000.00	3935200.00	15.00
14	2565000.00	3935200.00	15.00
15	2565000.00	3935200.00	15.00
16	2565000.00	3935200.00	15.00
17	2565000.00	3935200.00	15.00
18	2565000.00	3935200.00	15.00
19	2565000.00	3935200.00	15.00
20	2565000.00	3935200.00	15.00
21	2565000.00	3935200.00	15.00
22	2565000.00	3935200.00	15.00
23	2565000.00	3935200.00	15.00
24	2565000.00	3935200.00	15.00
25	2565000.00	3935200.00	15.00
26	2565000.00	3935200.00	15.00
27	2565000.00	3935200.00	15.00
28	2565000.00	3935200.00	15.00
29	2565000.00	3935200.00	15.00
30	2565000.00	3935200.00	15.00
31	2565000.00	3935200.00	15.00
32	2565000.00	3935200.00	15.00
33	2565000.00	3935200.00	15.00
34	2565000.00	3935200.00	15.00
35	2565000.00	3935200.00	15.00
36	2565000.00	3935200.00	15.00
37	2565000.00	3935200.00	15.00
38	2565000.00	3935200.00	15.00
39	2565000.00	3935200.00	15.00
40	2565000.00	3935200.00	15.00
41	2565000.00	3935200.00	15.00
42	2565000.00	3935200.00	15.00
43	2565000.00	3935200.00	15.00
44	2565000.00	3935200.00	15.00
45	2565000.00	3935200.00	15.00
46	2565000.00	3935200.00	15.00
47	2565000.00	3935200.00	15.00
48	2565000.00	3935200.00	15.00
49	2565000.00	3935200.00	15.00
50	2565000.00	3935200.00	15.00

陆河县2019年度第一批次（地块五）城镇建设用地勘测定界地形图

2563.340-39360.040

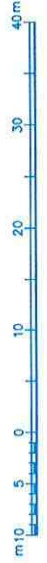
秘密



附注：

附注：

1:500



2000国家大地坐标系；坐标起点以“01地方”为原点起算。
 1985国家高程基准，等高距为1m。
 GB/T20257.1-2017国家基本比例尺地形图式 第1部分：
 1:500 1:1000 1:2000地形图式。
 陆河县国土测绘队于2019年1月测制。

陆河县国土测绘队